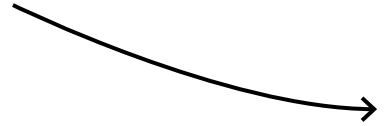






Springen Sie direkt zu:



FAHNEN HEROLD

Liebe Leserinnen und Leser,

Qualität, Kompetenz und Innovation - FAHNEN HEROLD ist Ihr Ansprechpartner, wenn es um textile Werbung und visual Merchandising geht. Wir drucken, nähen und versenden – stets in bester Qualität, mit modernster Technik und alles Made in Germany. Wir bringen Ihre Logos, Produkte und Botschaften ideal auf Textil und Vinyl zur Geltung, sowohl im Siebdruck als auch in mehreren Digitaldruckverfahren. Gemeinsam entwickeln wir ansprechende Ideen und sorgen anschließend für die passende Umsetzung. Seit 70 Jahren besteht FAHNEN HEROLD als Familienunternehmen nach wie vor inhabergeführt und inzwischen mit über 140 Mitarbeiterinnen und Mitarbeitern am Standort Wuppertal.

Auf insgesamt mehr als 20.000m² Produktionsfläche entstehen so jedes Jahr über 5,5 Millionen m² bedruckter Stoff. Unsere Kunden sind in allen Branchen zu Hause. Neben den Produkten bieten wir Fulfillment-Dienstleistungen für Automobil- und Mineralölkonzerne, Supermarkt- und Baumarktketten, Drogerien und Parfümerien, Filialisten und Sportvereine an.

Kai Frauenhoff

Kai Frauenhoff, Geschäftsführer

Ihre Vorteile

- ▶ Made in Germany
- ▶ zertifizierte Informationssicherheit
- ▶ verschiedene Druckverfahren
- ▶ vollstufige Fertigung im Haus
- ▶ QM-System auf Basis DIN ISO 9001
- ▶ kurzfristig große Stückzahlen möglich



**FAHNEN
HEROLD**



A white flag with blue stripes is flying on a black pole. The flag features the text 'HEROLD FAHNE' in black. The background shows a modern building with large windows and a clear blue sky.

HEROLD
FAHNE



Springen Sie direkt zu:

Hochformatfahne

Auslegerfahne

Top Vision

Bannerfahne

Hissfahne

Hängefahne

Fahnen Haken

Fahnen Zubehör

HOCHFORMATFAHNE [®]

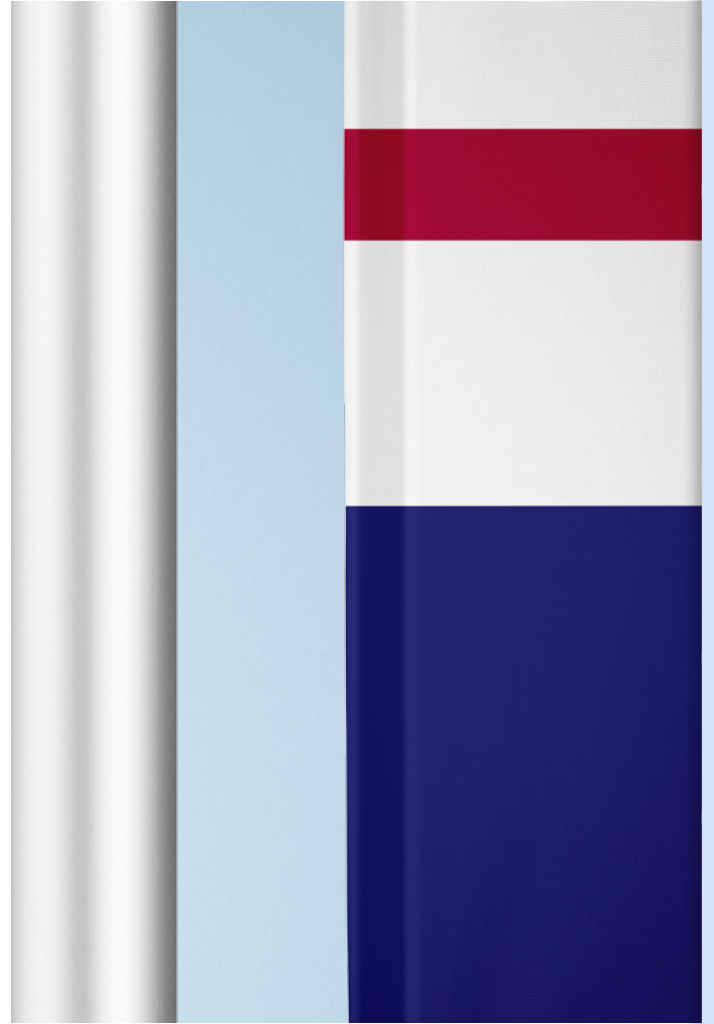
Der Standard unter den Flaggen!

Die „Hof“ oder auch Knatterfahne kann an fast allen Masten gehisst, sowie in beinahe beliebiger Größe gefertigt werden. Beispielsweise wird sie in Maßen von 100 x 300 cm, 120 x 300 cm oder 150 x 400 cm produziert.

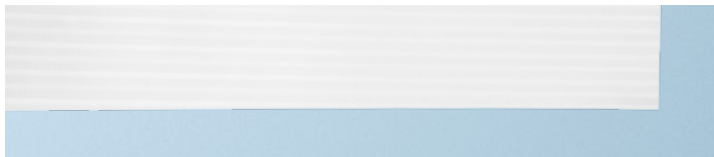




Mastseite
 mit Besatzband



Mastseite
 mit eingelegtem Körperband



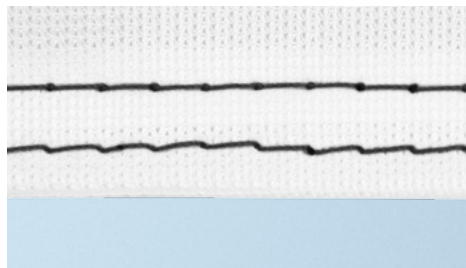
Auswehkante
 geschnitten



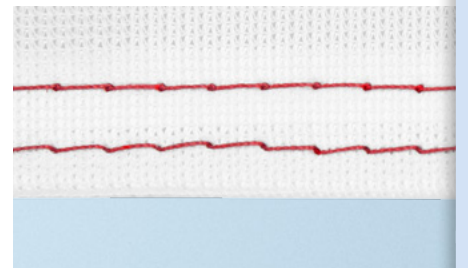
Auswehkante
 gesäumt



Garn
 in weiß



Garn
 in schwarz



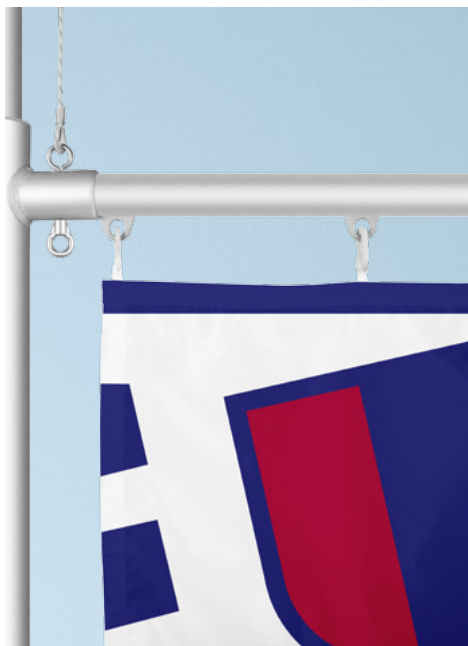
Garn
 in farbig (z.B. rot)

AUSLEGERFAHNE[®]

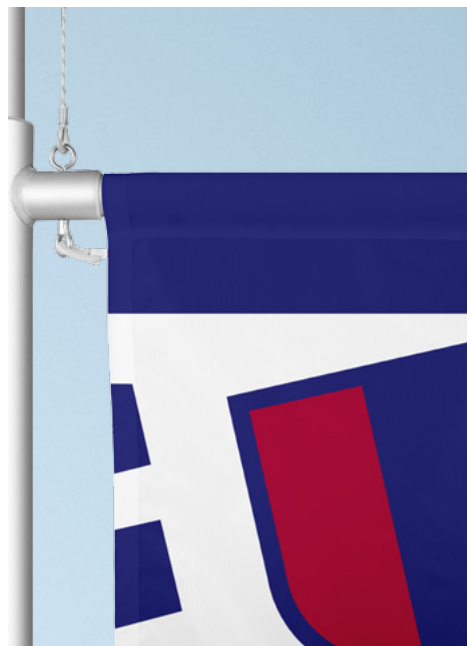
Botschaften sind jederzeit sichtbar!

Bei der Auslegerfahne oder auch Galgenfahne wird das Tuch nicht nur am Mast, sondern auch an einem Ausleger befestigt. Ob mit Hohlsaum in verschiedenen Durchmessern oder mit Haken hängt dabei ganz vom Mast ab.

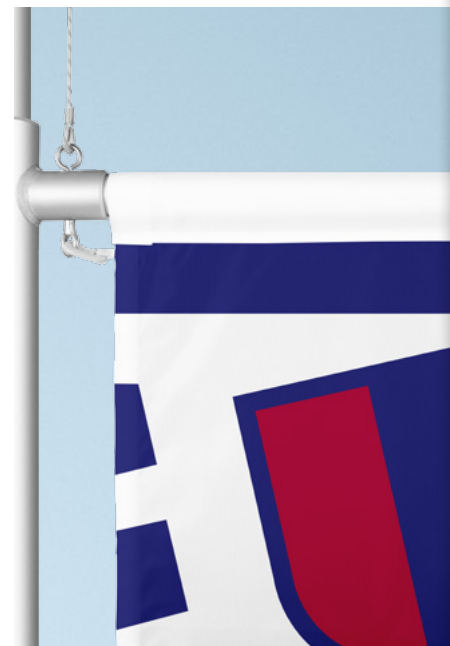




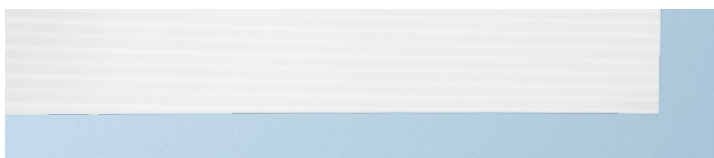
Oberkante
 mit HEROLD Karabinerhaken



Oberkante
 Hohlraum aus Bedruckstoff



Oberkante
 Hohlraum aus Besatzband



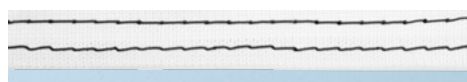
Auswehkante
 geschnitten



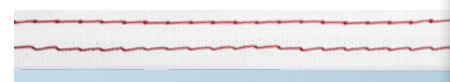
Auswehkante
 gesäumt



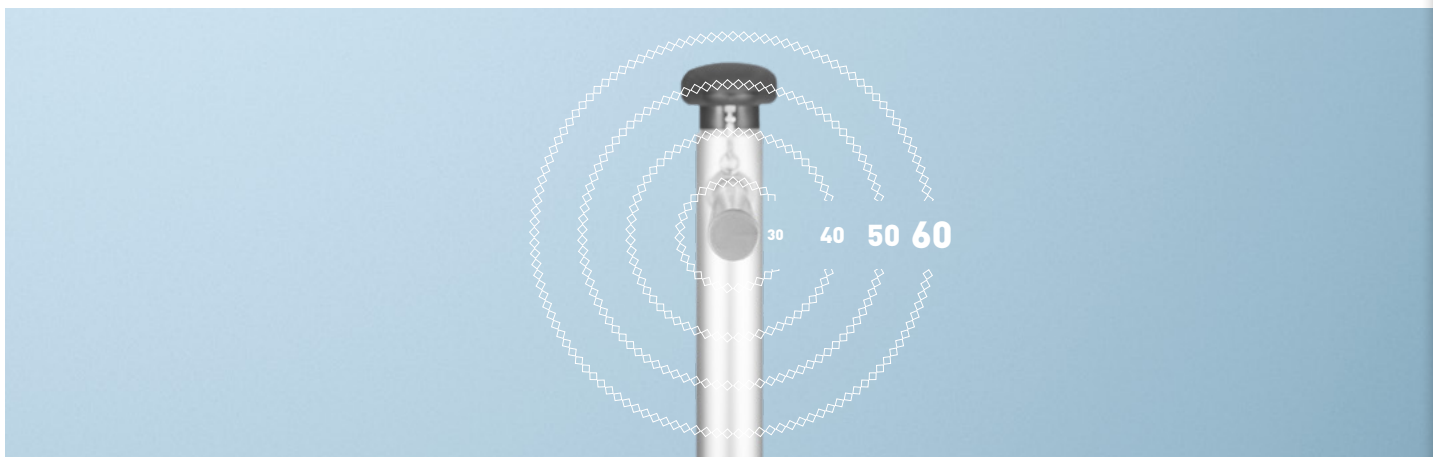
Garn
 in weiß



Garn
 in schwarz



Garn
 in farbig (z.B. rot)



Hohlraum in den Durchmessern
 30 mm, 40 mm, 50 mm, 60 mm

TOP VISION[®]

Auch bei Flaute sichtbar!

Das TopVision-System macht auch ohne Wind aus einer Hochformatfahne einen echten Hingucker. Das Konzept aus aufgenähten Taschen, einem Kohlefaserstab und einem Aluminiumrohr macht dies möglich.





Kohlefaserstab
in weiß



Kohlefaserstab
in grau



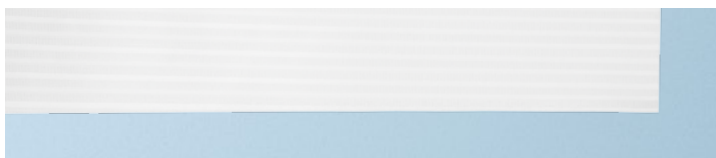
Fahrentaschen und Mastseite
mit weißem Besatzband



Fahrentaschen und Mastseite
mit schwarzem Besatzband



Fahrentaschen und Mastseite
aus Bedruckstoff mit eingelegtem Körperband



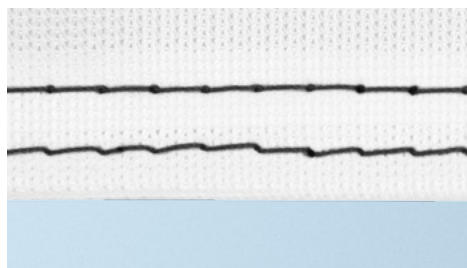
Auswehkante
geschnitten



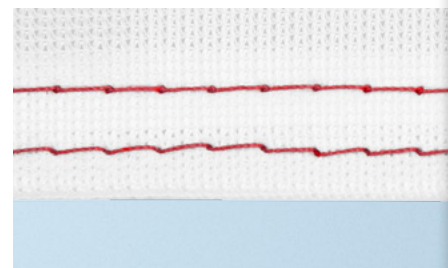
Auswehkante
gesäumt



Garn
in weiß



Garn
in schwarz



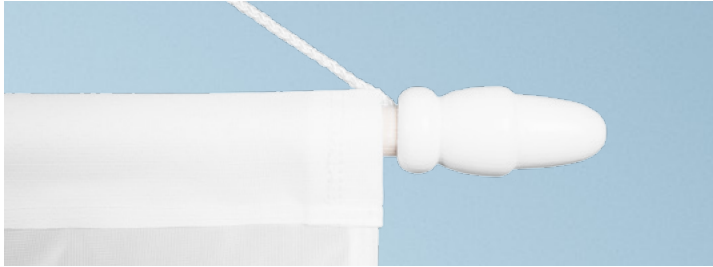
Garn
in farbig (z.B. rot)

BANNERFAHNE [®]

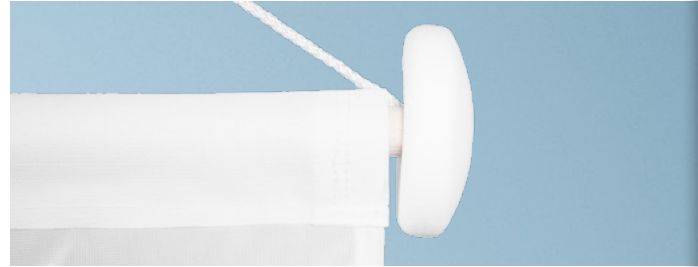
Traditionell und wirkungsstark!

Sie sind meist als Symbol für Städte, Länder und Staaten im Einsatz, schmücken jedoch auch im geschäftlichen oder privaten Bereich fast jeden Fahnenmast oder bieten als Wanddekoration einen schönen Hingucker.





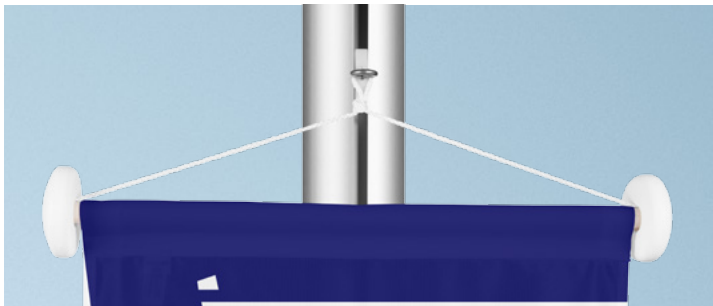
Holzeichel
 weiß lackiert



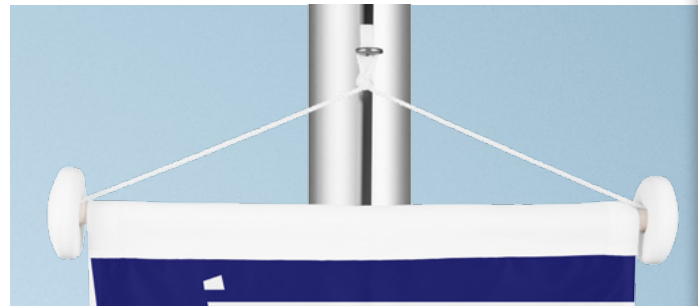
Kunstoffscheibe
 in weiß



Ringbandsicherung
 rückseitig an die Fahne angenäht | verhindert das Abwehen



Oberkante
 mit Hohlraum aus Bedruckstoff



Oberkante
 mit Hohlraum aus Besatzband



Unterkante mit Holzstab
 mit Hohlraum aus Bedruckstoff



Unterkante
 mit Hohlraum aus Besatzband



Unterkante mit Flutterbremse
 mit eingenähtem Kunststoffrohr und Kordel

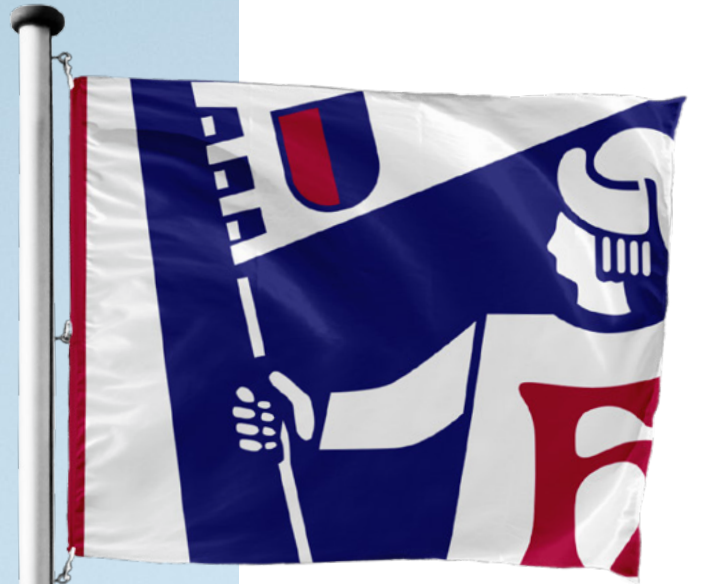
Garn:
 Wie bei allen Fahnen ist auch bei der Bannerfahne der Saum aus verschiedenen Garnfarben möglich: weiß, schwarz oder auch farblich an das Druckmotiv angepasst.

HISSFAHNE [®]

Quer wirkt auch!

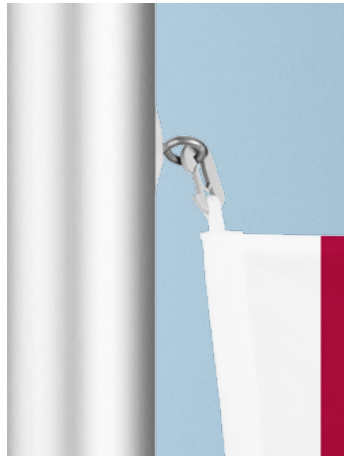
Die Hissflagge oder auch Querfahne setzt internationale Standards.

Oft wird sie nicht nur an vertikalen Masten, sondern auch an leicht schräg stehenden Fahnenstangen befestigt.

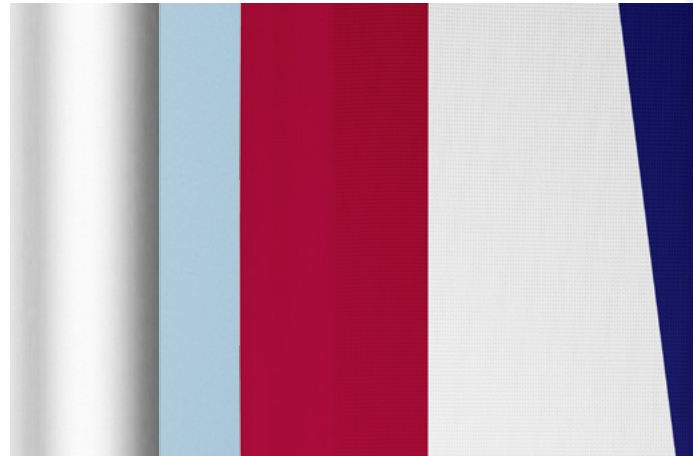




Oberkante
mit Kordelschlaufe



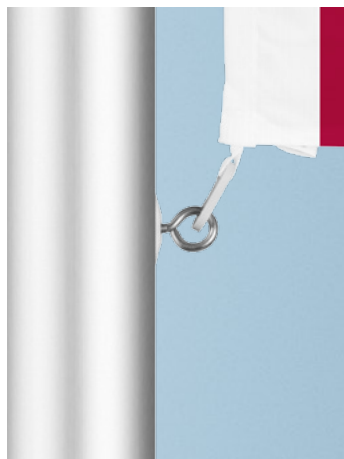
Oberkante
mit HEROLD Karabinerhaken



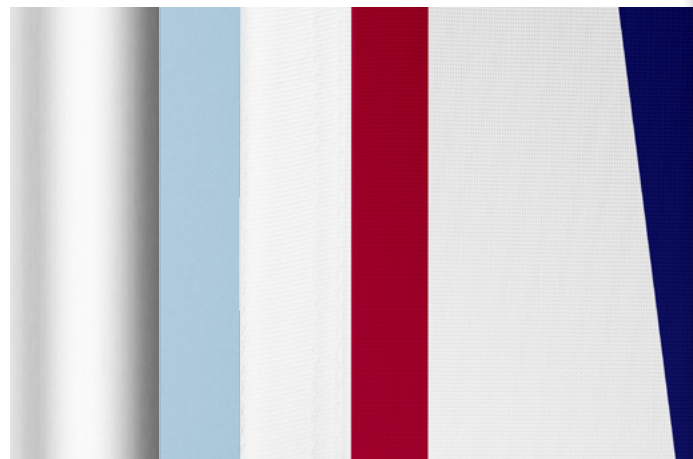
Mastseite
aus Bedruckstoff



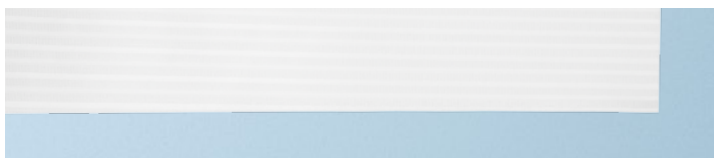
Unterkante
mit Kordel



Unterkante
mit HEROLD Karabinerhaken



Mastseite
aus Besatzband



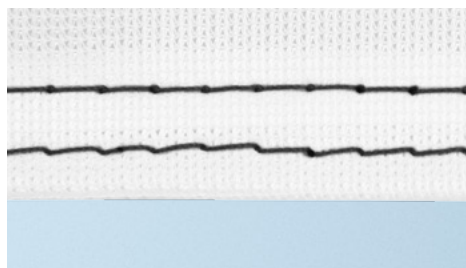
Auswehkante
geschnitten



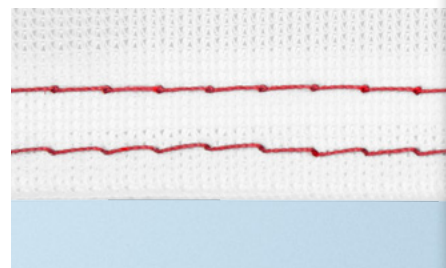
Auswehkante
gesäumt



Garn
in weiß



Garn
in schwarz

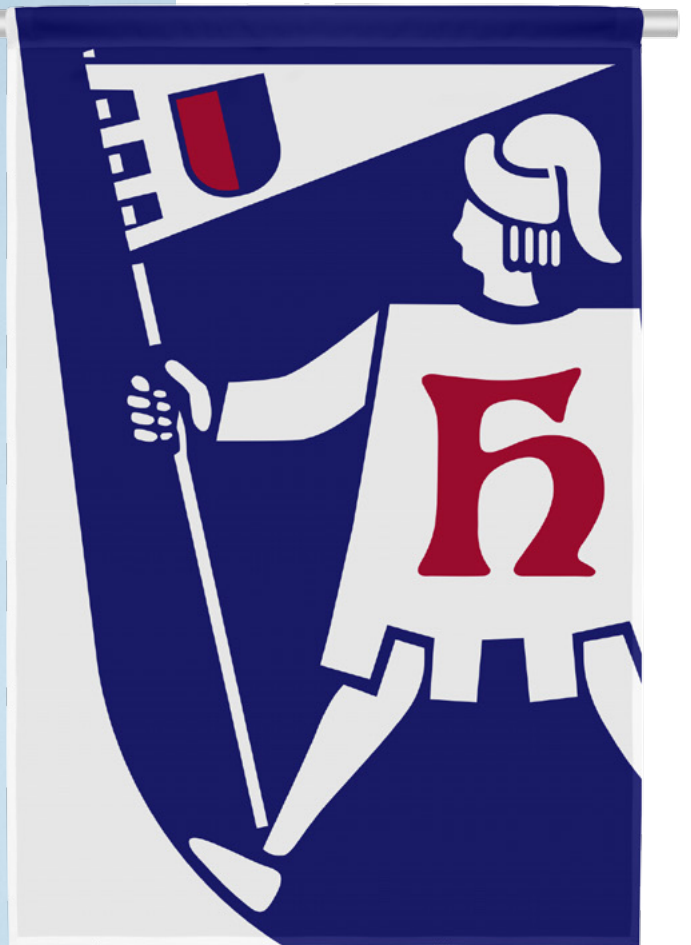


Garn
in farbig (z.B. rot)

HÄNGEFAHNE [®]

Für Haus und Wand!

Hängefahnen werden überwiegend an Hauswänden befestigt und markieren damit den Standort. Sie können in verschiedenen Varianten produziert werden.





Oberkante
 mit HEROLD Karabinerhaken



Oberkante
 mit Hohlsaum aus Bedruckstoff



Oberkante
 mit Hohlsaum aus Besatzband



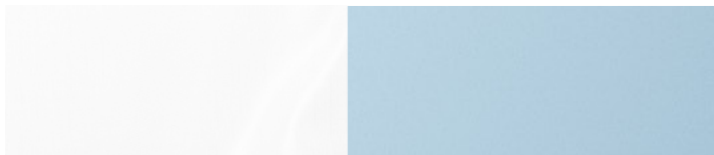
Unterkante
 gesäumt



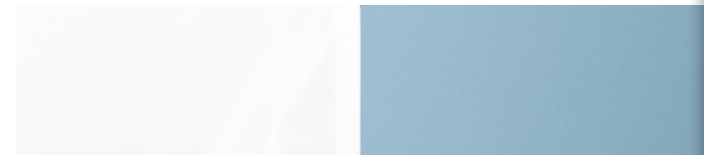
Unterkante
 mit Hohlsaum aus Bedruckstoff



Unterkante
 mit Hohlsaum aus Besatzband



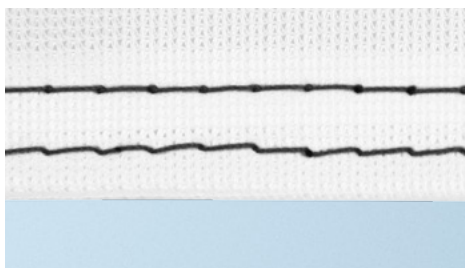
Seitenkanten
 geschnitten



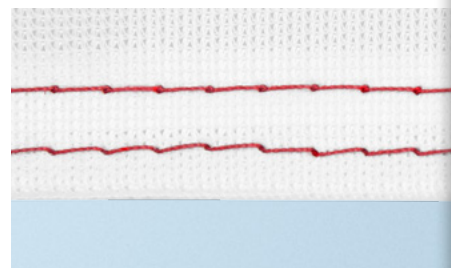
Seitenkanten
 gesäumt



Garn
 in weiß



Garn
 in schwarz



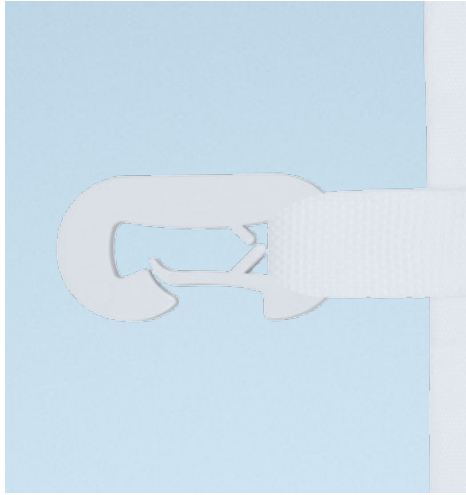
Garn
 in farbig (z.B. rot)

FAHNEN HAKEN[®]

Gibt es einen Haken?

Nicht nur einen, sondern viele! Vom HEROLD Karabinerhaken aus Kunststoff bis zum Feuerwehrehaken aus Metall sorgen die richtigen Haken für Sicherheit.

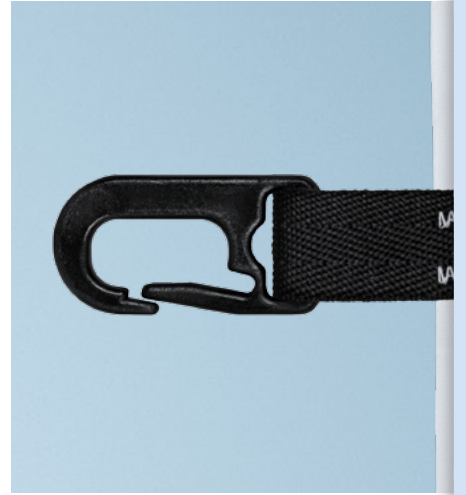




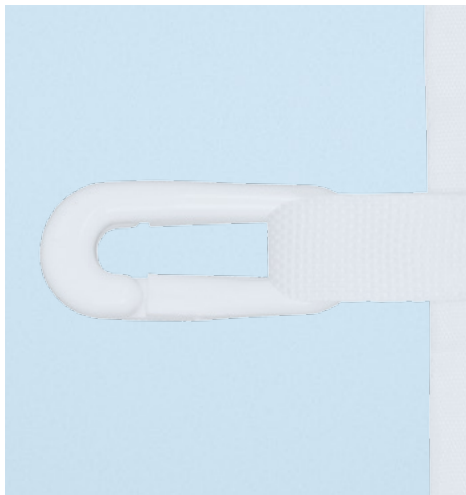
HEROLD Kunststoffkarabiner
in grau



Kunststoffkarabiner
in weiß



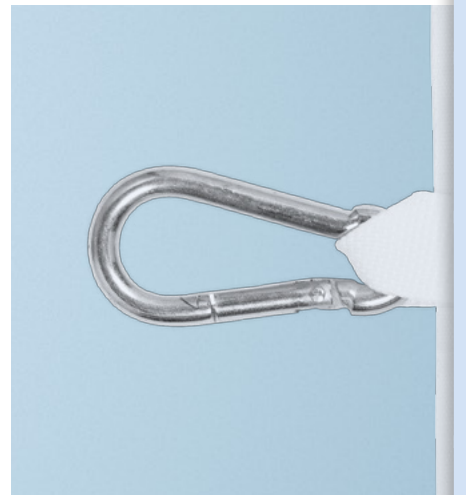
Kunststoffkarabiner
in schwarz



Notglied
in weiß



Simplexhaken
aus Metall



Feuerwehrhaken
aus Metall



D-Ring
in weiß



D-Ring
in schwarz



D-Ring
aus Metall

FAHNEN ZUBEHÖR [®]

Das nötige Extra!

Für Sicherheit und ein sauberes Aussehen der Fahne sorgen je nach Mast Beschwerungssäckchen und Gurtschlaufen.



Beschwerungssäckchen
gegen das Hochwehen der Fahne



Gurtschlaufe
zum Halten der Fahne am Mast



BEA

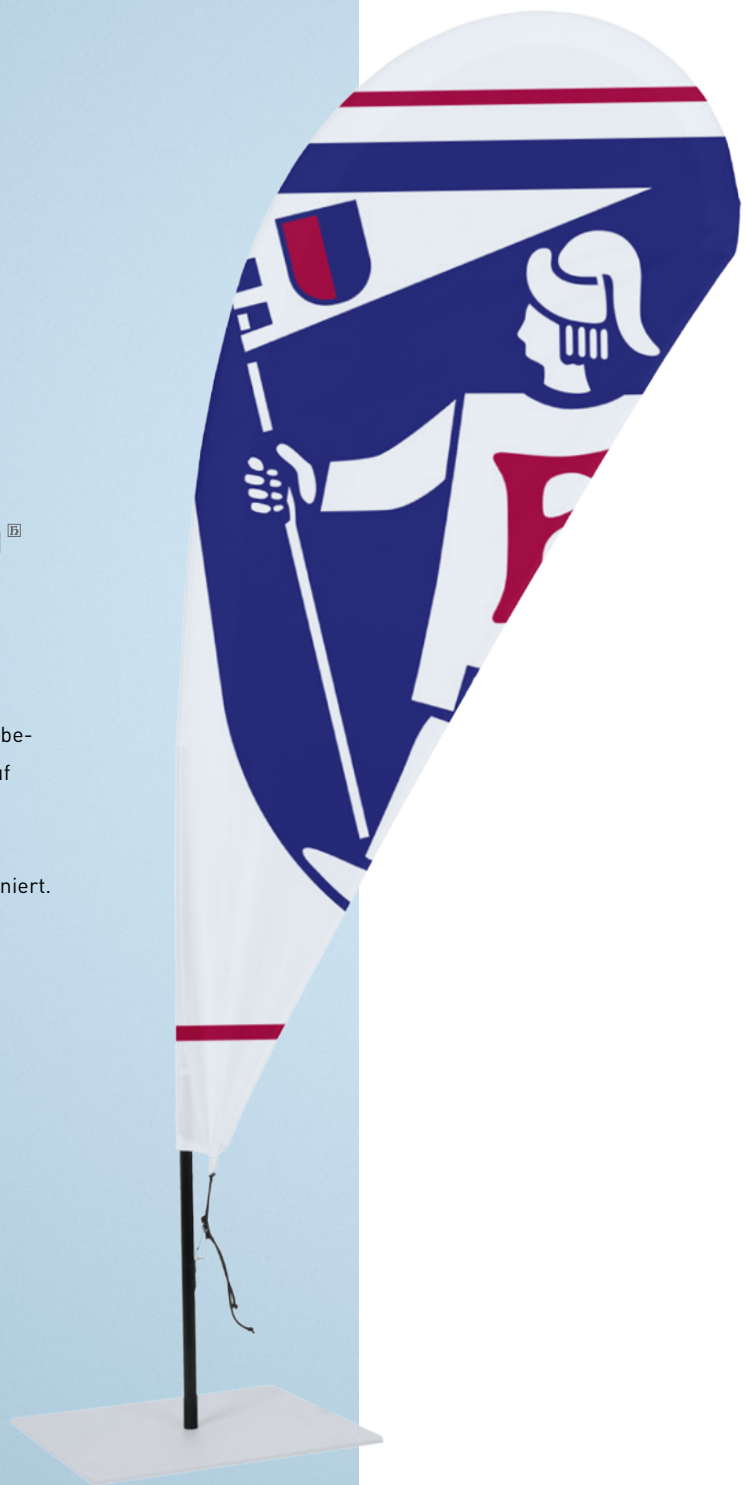


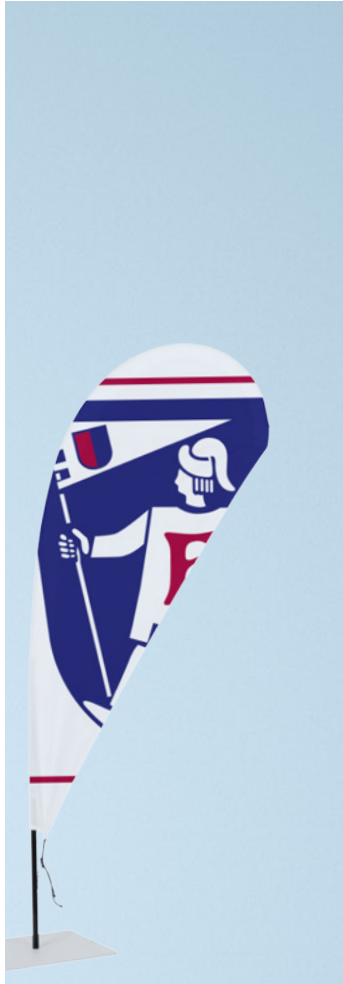
- Springen Sie direkt zu:
- Beachflag | Tropfen
 - Beachflag | Gerade
 - Beachflag | Schräg
 - Beachflag | Konkav
 - Beachflag | Konvex
 - Zubehör

BEACHFLAG | TROPFEN[®]

Viele Größen und Formen!

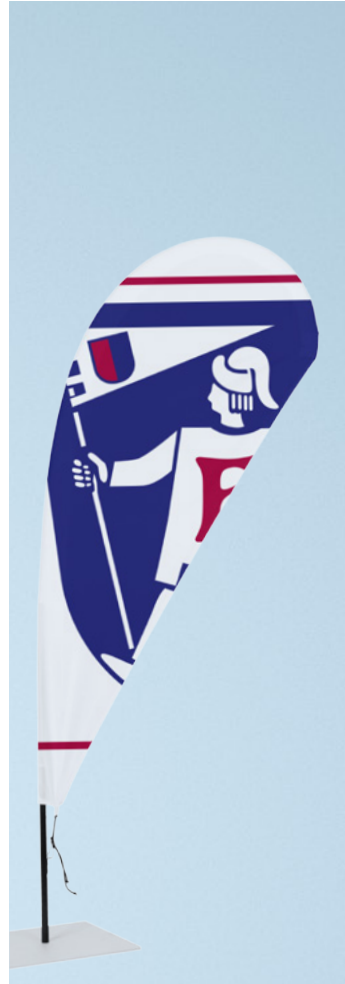
Beachflags bieten sich für eine Präsentation am Point of Sale genauso an wie z.B. im Eingangsbereich zu Veranstaltungen oder auf der Showbühne. Tropfen- oder Segelform werden mit dem passenden Bodenelement kombiniert.





SMALL

Gesamthöhe: ca. 210 cm
 Werbefläche: ca. 75 cm x 170 cm



MEDIUM

Gesamthöhe: ca. 250 cm
 Werbefläche: ca. 95 cm x 210 cm



LARGE

Gesamthöhe: ca. 340 cm
 Werbefläche: ca. 120 cm x 270 cm



X LARGE

Gesamthöhe: ca. 430 cm
 Werbefläche: ca. 120 cm x 360 cm



Hohlsaum aus Bedruckstoff
 mit fortlaufendem Motiv



Hohlsaum aus Besatzband
 in weiß



Hohlsaum aus Besatzband
 in schwarz

BEACHFLAG | GERADE [®]

Viele Größen und Formen!

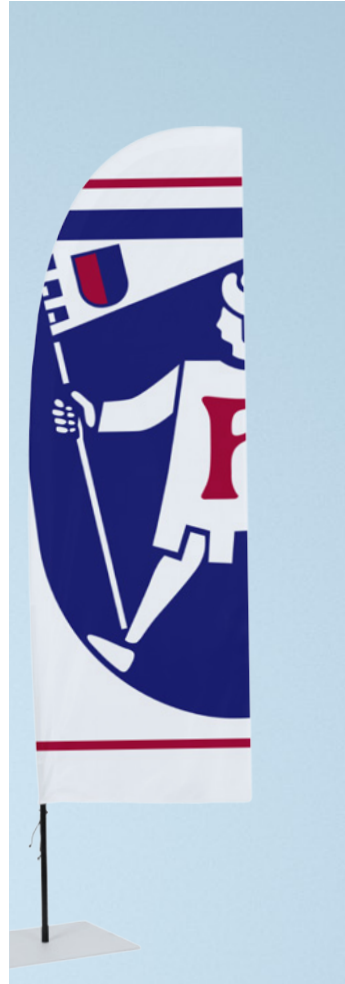
Beachflags bieten sich für eine Präsentation am Point of Sale genauso an wie z.B. im Eingangsbereich zu Veranstaltungen oder auf der Showbühne. Tropfen- oder Segelform werden mit dem passenden Bodenelement kombiniert.





SMALL

Gesamthöhe: ca. 240 cm
 Werbefläche: ca. 55 cm x 200 cm



MEDIUM

Gesamthöhe: ca. 300 cm
 Werbefläche: ca. 60 cm x 260 cm



LARGE

Gesamthöhe: ca. 410 cm
 Werbefläche: ca. 80 cm x 340 cm



X LARGE

Gesamthöhe: ca. 520 cm
 Werbefläche: ca. 85 cm x 450 cm



Hohlsaum aus Bedruckstoff
 mit fortlaufendem Motiv



Hohlsaum aus Besatzband
 in weiß



Hohlsaum aus Besatzband
 in schwarz

BEACHFLAG | SCHRÄG[®]

Viele Größen und Formen!

Beachflags bieten sich für eine Präsentation am Point of Sale genauso an wie z.B. im Eingangsbereich zu Veranstaltungen oder auf der Showbühne. Tropfen- oder Segelform werden mit dem passenden Bodenelement kombiniert.





SMALL

Gesamthöhe: ca. 240 cm
 Werbefläche: ca. 55 cm x 200 cm



MEDIUM

Gesamthöhe: ca. 300 cm
 Werbefläche: ca. 60 cm x 260 cm



LARGE

Gesamthöhe: ca. 410 cm
 Werbefläche: ca. 80 cm x 340 cm



X LARGE

Gesamthöhe: ca. 520 cm
 Werbefläche: ca. 85 cm x 450 cm



Hohlraum aus Bedruckstoff
 mit fortlaufendem Motiv



Hohlraum aus Besatzband
 in weiß



Hohlraum aus Besatzband
 in schwarz

BEACHFLAG | KONKAV[®]

Viele Größen und Formen!

Beachflags bieten sich für eine Präsentation am Point of Sale genauso an wie z.B. im Eingangsbereich zu Veranstaltungen oder auf der Showbühne. Tropfen- oder Segelform werden mit dem passenden Bodenelement kombiniert.





SMALL

Gesamthöhe: ca. 240 cm
 Werbefläche: ca. 55 cm x 200 cm



MEDIUM

Gesamthöhe: ca. 300 cm
 Werbefläche: ca. 60 cm x 260 cm



LARGE

Gesamthöhe: ca. 410 cm
 Werbefläche: ca. 80 cm x 340 cm



X LARGE

Gesamthöhe: ca. 520 cm
 Werbefläche: ca. 85 cm x 450 cm



Hohlsaum aus Bedruckstoff
 mit fortlaufendem Motiv



Hohlsaum aus Besatzband
 in weiß

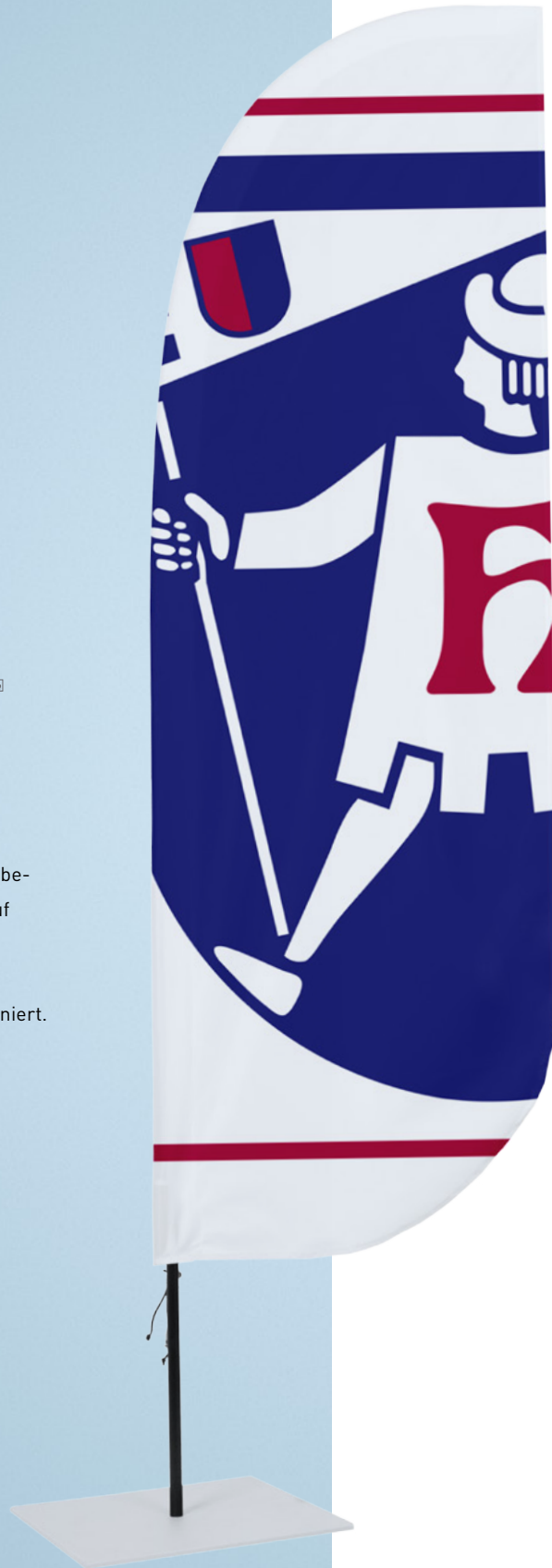


Hohlsaum aus Besatzband
 in schwarz

BEACHFLAG | KONVEX[®]

Viele Größen und Formen!

Beachflags bieten sich für eine Präsentation am Point of Sale genauso an wie z.B. im Eingangsbereich zu Veranstaltungen oder auf der Showbühne. Tropfen- oder Segelform werden mit dem passenden Bodenelement kombiniert.

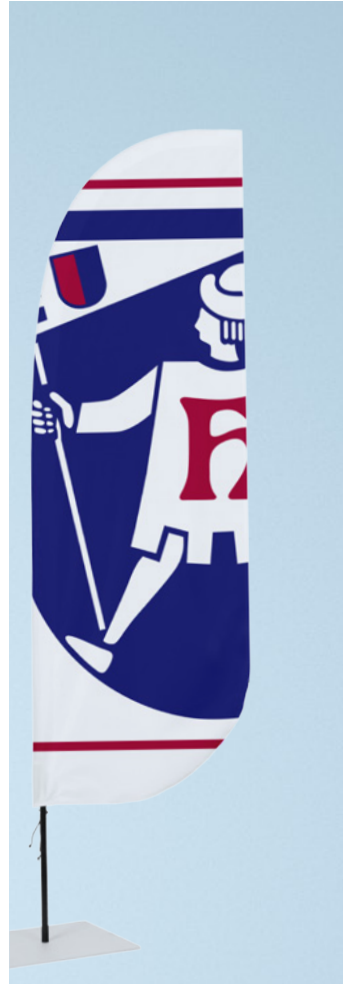




SMALL

Gesamthöhe: ca. 240 cm

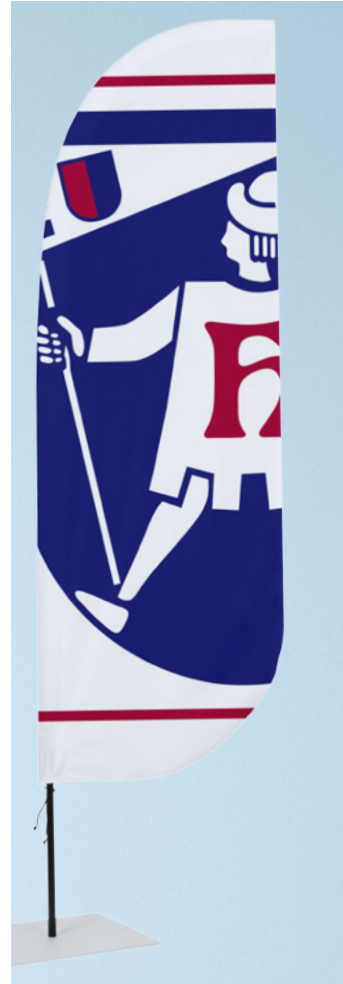
Werbefläche: ca. 55 cm x 200 cm



MEDIUM

Gesamthöhe: ca. 300 cm

Werbefläche: ca. 60 cm x 260 cm



LARGE

Gesamthöhe: ca. 410 cm

Werbefläche: ca. 80 cm x 340 cm



X LARGE

Gesamthöhe: ca. 520 cm

Werbefläche: ca. 85 cm x 450 cm



Hohlsaum aus Bedruckstoff
mit fortlaufendem Motiv



Hohlsaum aus Besatzband
in weiß

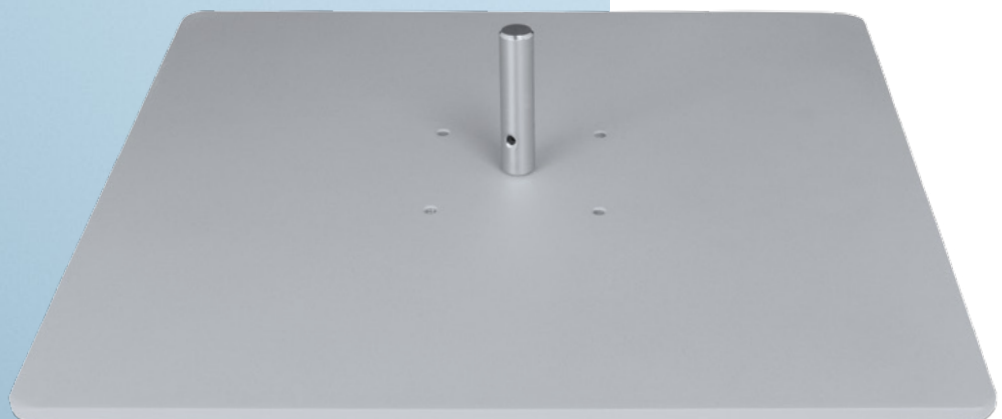


Hohlsaum aus Besatzband
in schwarz

ZUBEHÖR [®]

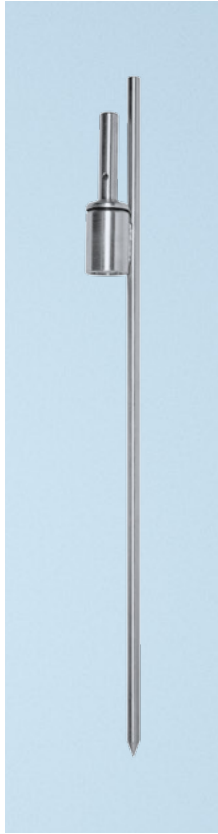
Viele Größen und Formen!

Beachflags bieten sich für eine Präsentation am Point of Sale genauso an wie z.B. im Eingangsbereich zu Veranstaltungen oder auf der Showbühne. Tropfen- oder Segelform werden mit dem passenden Bodenelement kombiniert.

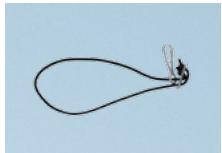




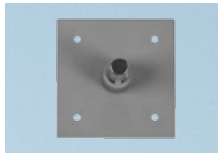
Bodendübel
mit Rotator | Kunstst.



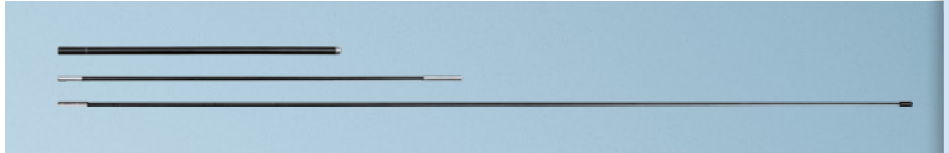
Bodendorn
mit Rotator | Stahl



Spanngummi
mit Aluminiumhaken



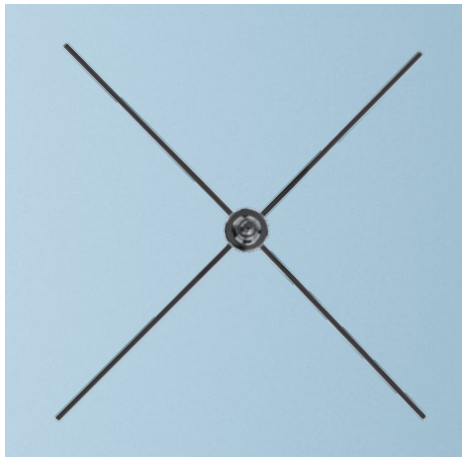
Rotator
für Bodenplatte



Beachflag-Gestell | Höhe inkl. Bodenplatte
S 240 cm; M 300 cm; L 410 cm; XL 520 cm



Transporttasche
mit Trageschlaufen | zum Transport des Beachflag-Gestells



Kreuzfuss
aus Chrom | ca. 96 x 96 cm | ca. 1,5 kg



Beschwerungs-Wassersack
10 Liter Füllmenge



Kreuzfuss
grau lackiert | ca. 68 x 83 cm | ca. 1,5 kg



PKW-Standfuss
mit Rotator aus Stahl | ca. 2,8 kg

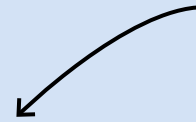


Bodenplatte mit Dorn
40 x 40 cm / 50 x 50 cm | ca. 10 kg / ca. 16 kg





Springen Sie direkt zu:



Schwenkfahnen

Carflag

Wimpel- und Fähnchenkette

Tischbanner und Wimpel

Tischfähnchen und Mini-Beachflag

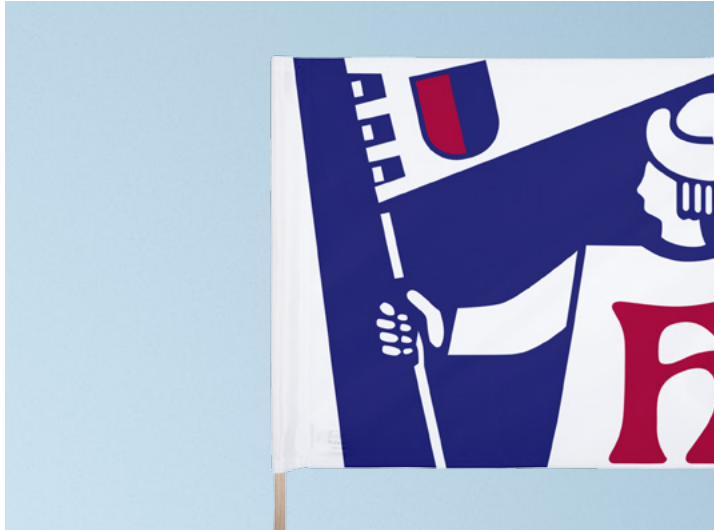
Tischständer



Schwenkfahnen [®]

Zeigen Sie Flagge!

Bekennen Sie Farbe und zeigen Sie, für wen Ihr Herz schlägt. Mit Fanfahnen und Schwenkfahnen werden nicht nur Fußballer bejubelt. Wir fertigen individuelle Größen ab 1 Stück.



Holzstab
in natur



Holzstab
in schwarz lackiert



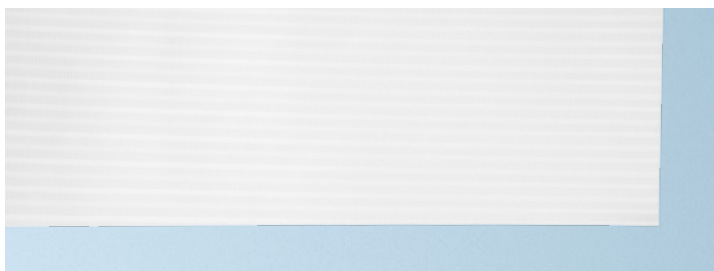
Hohlraum an Stabseite
aus Bedruckstoff



Hohlraum an Stabseite
aus Besatzband | in weiß



Hohlraum an Stabseite
aus Besatzband | in schwarz



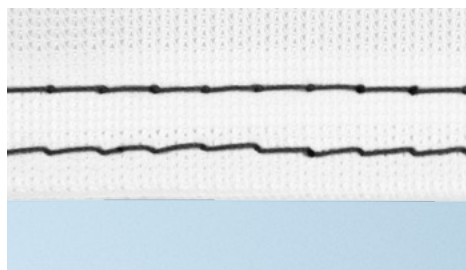
Auswehkante
geschnitten



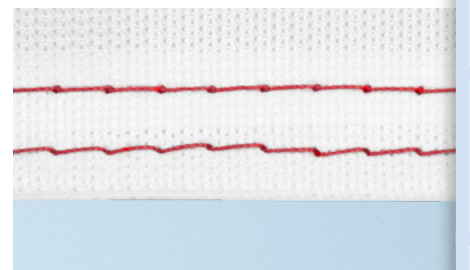
Auswehkante
gesäumt



Garn
in weiß



Garn
in schwarz



Garn
in farbig (z.B. rot)

A photograph of a white flagpole on a boat against a blue sky and sea. The flagpole is on the right side of the frame, and the sea is visible in the background. The sky is a clear, light blue. The boat's structure is visible in the foreground.

Carflag[®]

Mobil. Modern. Mit!

Die Carflag ist sicher. Wir produzieren Ihr Motiv mit Hohlsaum und eingestecktem Kunststoffstab, sodass die Fahne während der Fahrt stets perfekt im Wind steht.



Carflag

Hohlsaum aus Besatzband | Halterung aus weißem Kunststoff mit Clip | Tuchgröße: ca. 38 x 26 cm | Halterlänge: ca. 44 cm



Wimpel- und Fähnchenkette [®]

Die praktischen Allrounder!

Fahnenketten sind innen und außen einsetzbar, strapazierfähig und überall leicht anzubringen. In vielen gewünschten Formaten und im Kundendesign fertigen wir stets exakt auf Ihre Wünsche abgestimmt.



Wimpelkette

Größe der Wimpel ca. 20 cm x 30 mm



Fähnchenkette

Größe der Fähnchen ca. 20 cm x 30 cm



mit Gurtband
in weiß



mit Gurtband
in schwarz



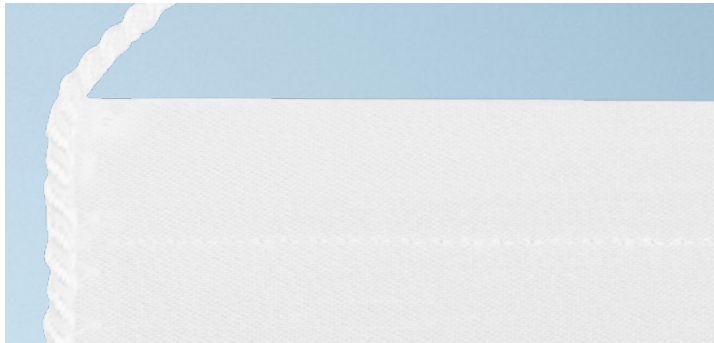
mit Gurtband
in farbig (z.B. rot)

Tischbanner und Wimpel [®]

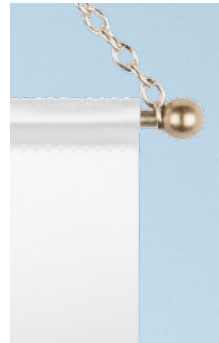
Zeigen Sie Gastfreundschaft!

Platzieren Sie einen unaufdringlichen Willkommensgruß oder überreichen Sie beim Sport Ihre Vereinsfarben als Gastgeschenk. Mit Tischbannern und Wimpeln zeigen Sie zu jederzeit Ihr Zeichen, stets hochwertig und immer individuell und passend zum Anlass.





Oberkante
 mit Saum aus Bedruckstoff und eingenähtem Polyesterstreifen



Aufhängung
 mit Metallkugel



Aufhängung
 mit Metallspitze



Aufhängung
 mit Holzspitze



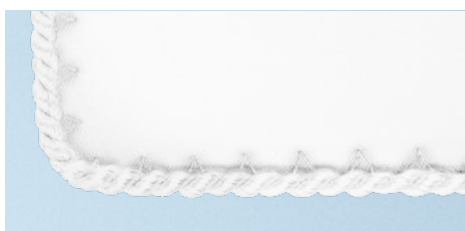
Tischbanner in rechteckiger Form
 doppelseitiger Druck mit Zwischenfutter



Tischbanner mit leichter Spitze
 doppelseitiger Druck mit Zwischenfutter



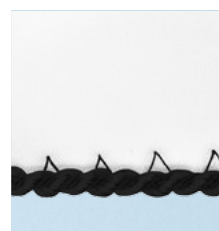
Tischwimpel in Dreiecksform
 doppelseitiger Druck mit Zwischenfutter



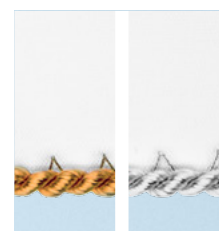
Seiten- und Unterkante
 gekordelt



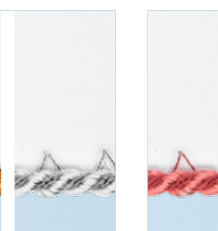
Kordel
 in weiß



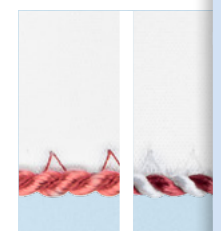
Kordel
 in schwarz



Kordel
 in gold



Kordel
 in silber



Kordel
 in farbig
Kordel
 mehrfarbig

Tischfähnchen und Mini-Beachflag[®]

Nicht nur ein Fähnchen im Wind!
Mit Tischfähnchen und Mini-Beachflags werden Gäste begrüßt und Partner willkommen geheißen. Kleine Fahnen vermitteln subtile Botschaften und sorgen stets für ein angenehmes Ambiente.





Tischfähnchen

mit hochwertigem Druck | Kanten abgesteipt



Mini-Beachflag

doppelseitiger Druck | Kanten vernäht



Aufhängung

mit Kordel



Aufhängung

mit Kordel



Befestigung

mit Kordel



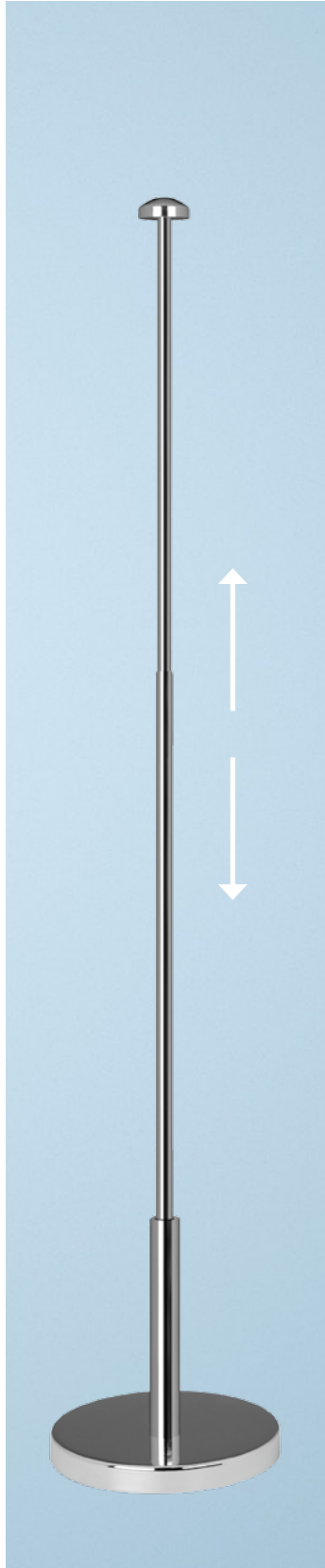
Befestigung

mit Gummischlaufe

Tischständer [®]

Der kleine Fahnenmast!

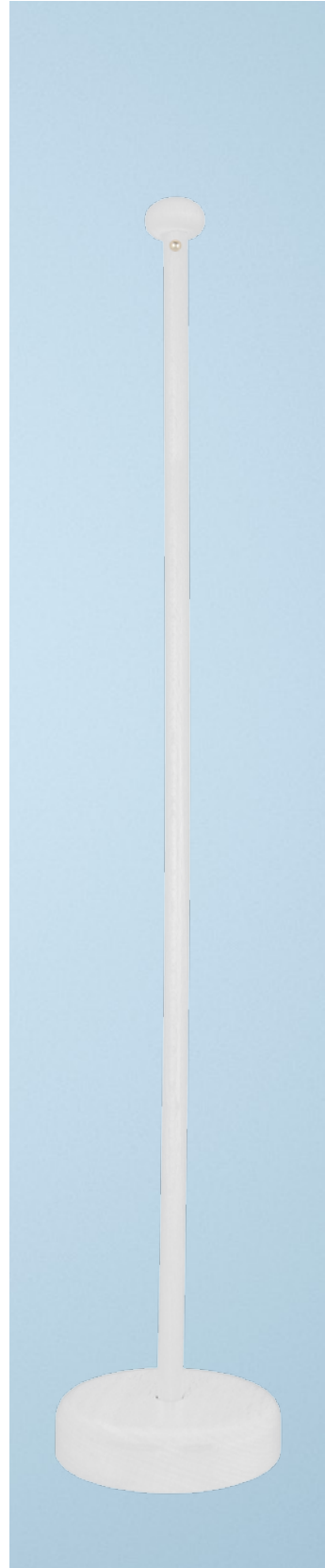
Die passenden Tischständer aus Holz und Metall runden die perfekte Präsentation ab. Mit unserem Teleskop-Tischständer Combi Vario können Sie sogar die Höhe individuell bestimmen.



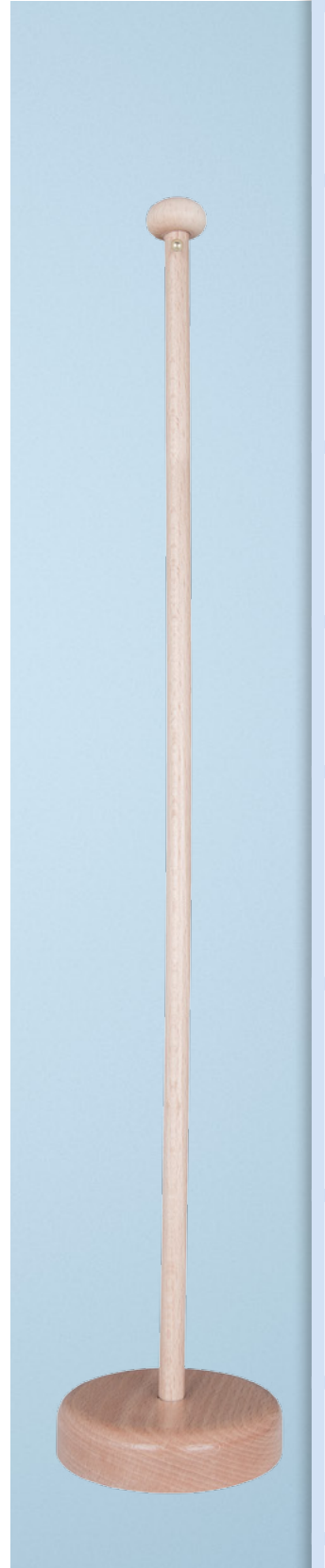
Combi Vario
Metallständer, verstellbar



Spiralo
Metallständer, verchromt

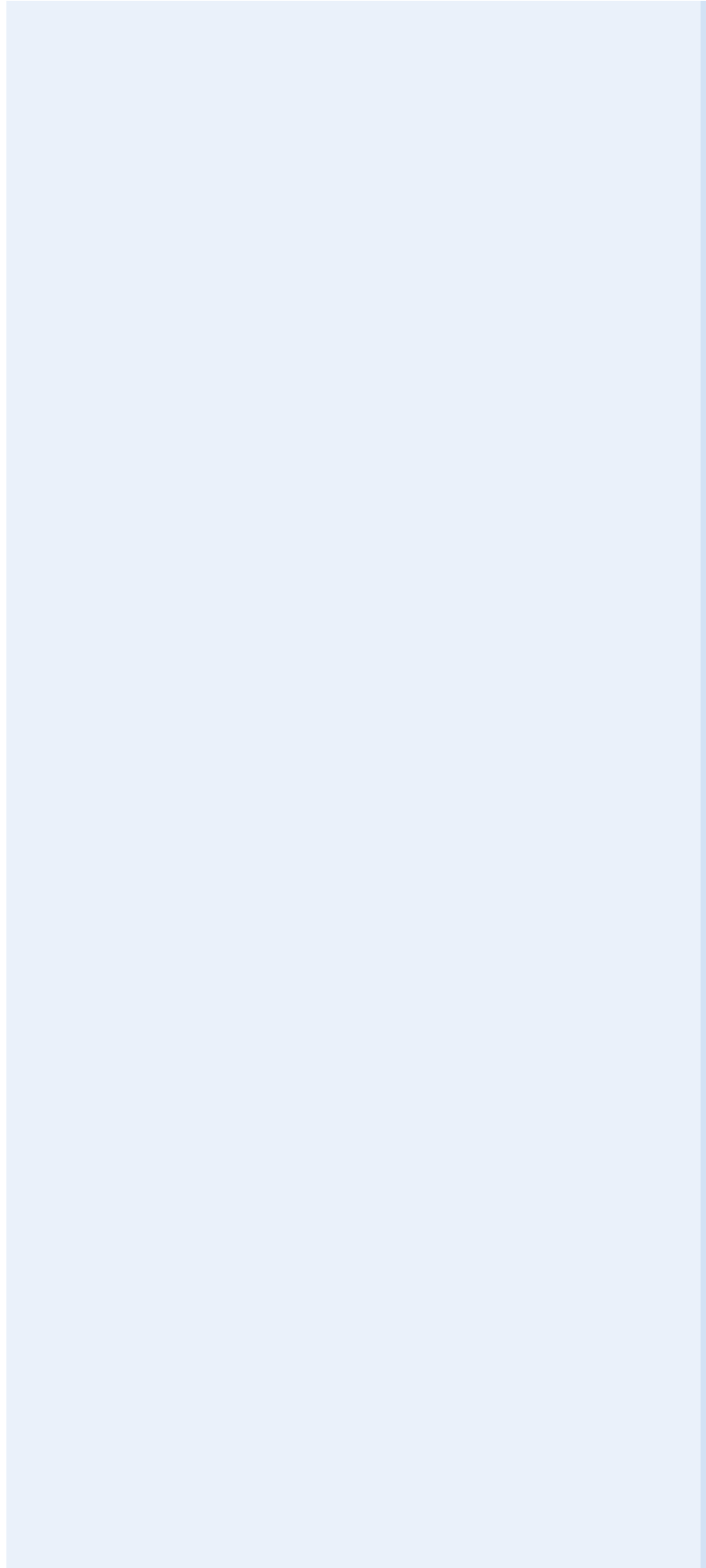


White
Holzständer, weiß lackiert



Nature
Holzständer, Natureiche





NATIONENFAHNEN [®]

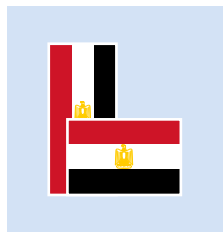
Zeichen für Ehre und Geschichte.

Nationalflaggen sind stärkster Ausdruck und Symbol für Eigenständigkeit und Souveränität eines jeden Staates. Aber nicht nur Staaten hissen diese Fahnen. Bei Messen und Kongressen, politischen oder wirtschaftlichen Auslandsbesuchen und bei internationalen Sportveranstaltungen sind sie ein Ausdruck freundschaftlicher Begegnung.

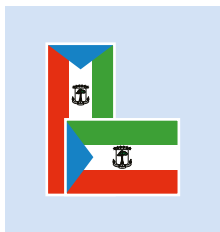
Wir haben stets Fahnen aller Nationen in 15 verschiedenen Größen auf Lager und können somit auch kurzfristige Anforderungen schnell bedienen.

Nationalflaggen im Hochformat leiten sich von den internationalen Hissflaggen ab. Allgemeingültige Regeln für die Gestaltung der hochformatigen Flaggen existieren nicht. Üblicherweise werden die Flaggen nach folgender Regel gefertigt (hier in drei Punkten am Beispiel der Flagge der USA beschrieben):

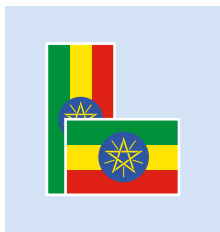
1. Die Hissflagge wird um 90° nach rechts gedreht (die Streifen der USA Flagge verlaufen dann vertikal, das blaue Feld mit den Sternen befindet sich rechts oben).
2. Die gedrehte Flagge wird »umgeschlagen«, das heißt, die Vorderseite wird nach hinten gewendet, die Rückseite liegt vorne (das blaue Feld befindet sich nun in der linken oberen Ecke).
3. Sterne, Sternbilder und andere Symbole werden wieder um 90° zurückgedreht, das heißt, aufgerichtet (die Sterne im blauen Feld werden so gedreht, dass die Spitzen jeweils nach oben zeigen).



Ägypten



Äquatorial-Guinea



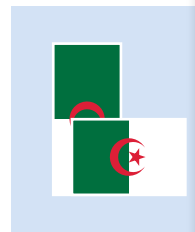
Äthiopien



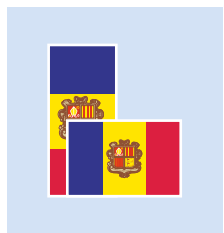
Afghanistan



Albanien



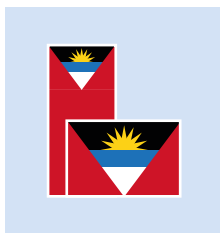
Algerien



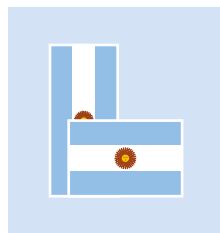
Andorra



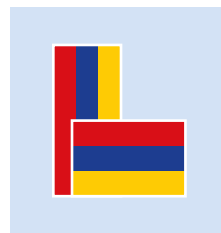
Angola



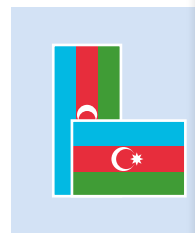
Antigua und Barbuda



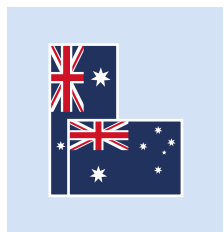
Argentinien



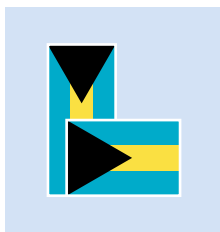
Armenien



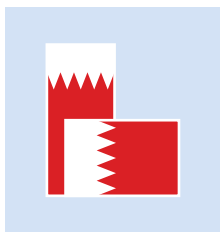
Aserbaidschan



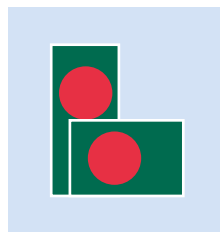
Australien



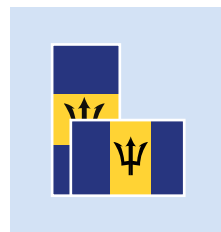
Bahamas



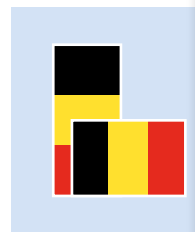
Bahrain



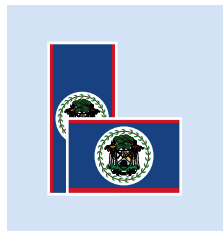
Bangladesch



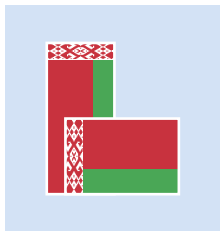
Barbados



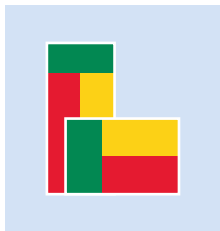
Belgien



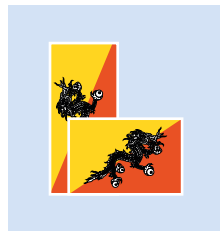
Belize



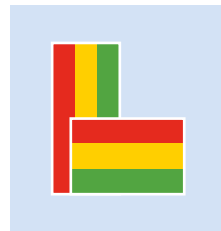
Belarusland



Benin



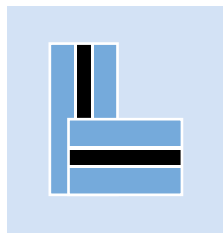
Bhutan



Bolivien



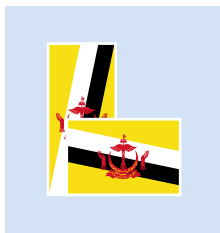
Bosnien-Herzegowi



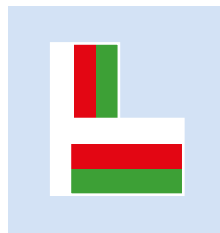
Botswana



Brasilien



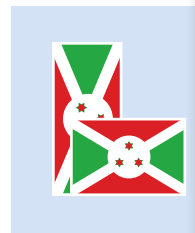
Brunei



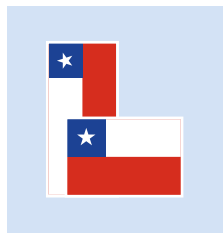
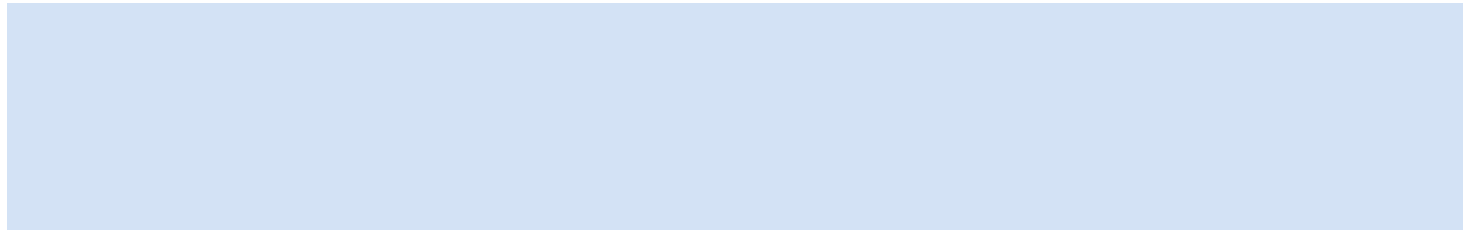
Bulgarien



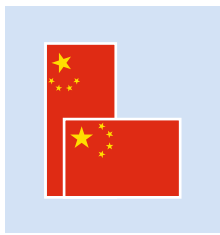
Burkina



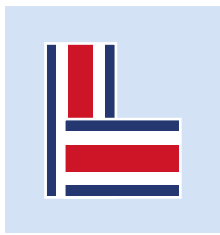
Burundi



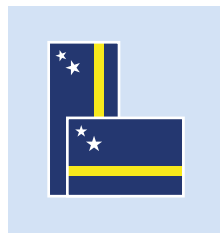
Chile



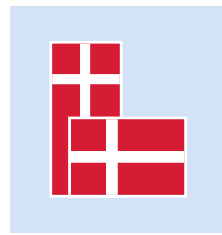
China



Costa Rica



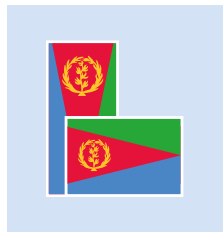
Curacao



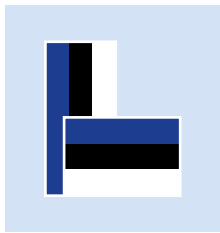
Dänemark



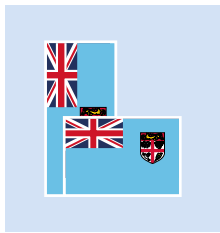
Deutschland



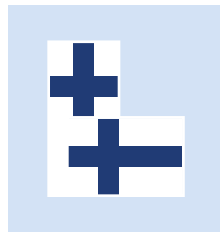
Eritrea



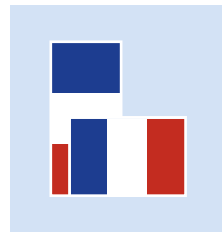
Estland



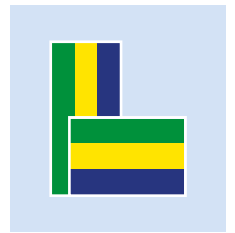
Fidschi



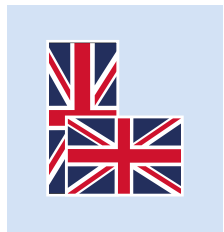
Finnland



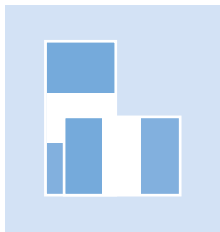
Frankreich



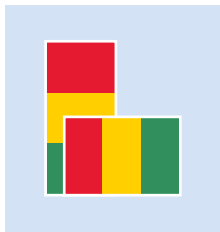
Gabun



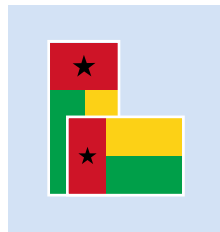
Großbritannien



Guatemala



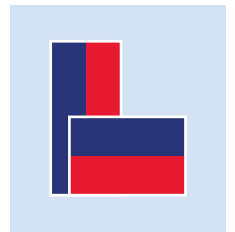
Guinea



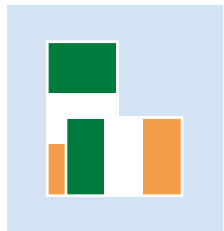
Guinea-Bissau



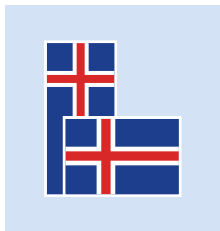
Guyana



Haiti



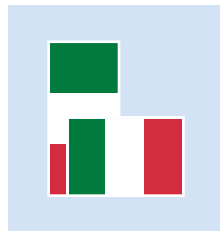
Irland



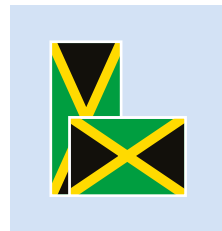
Island



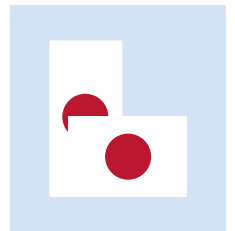
Israel



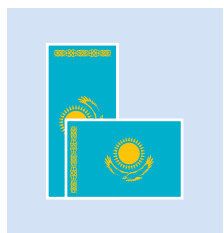
Italien



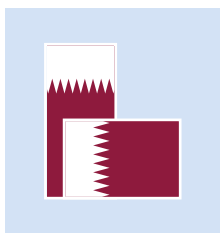
Jamaika



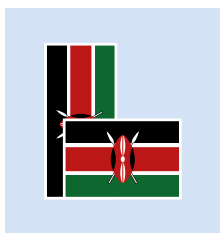
Japan



Kasachstan



Katar



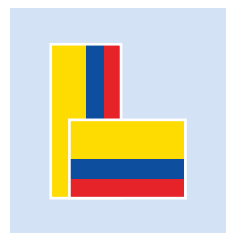
Kenia



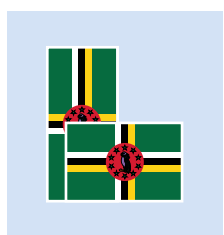
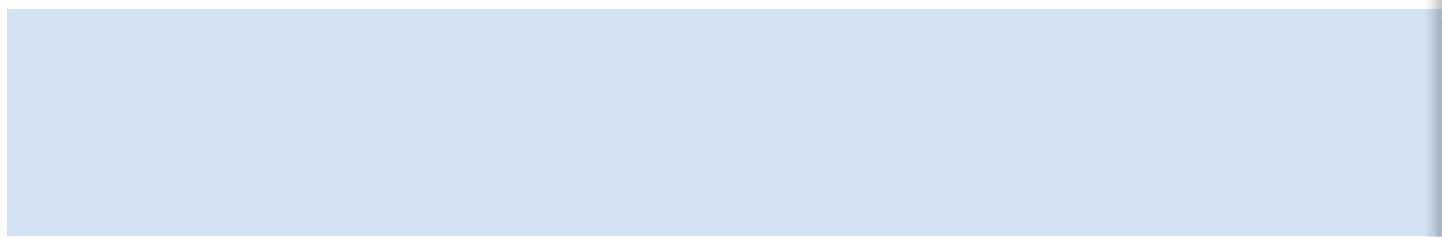
Kirgistan



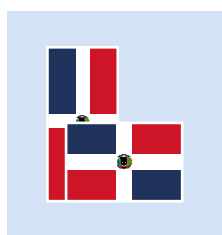
Kiribati



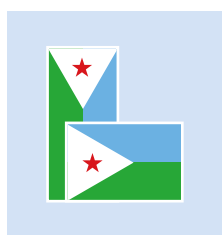
Kolumbien



Dominica



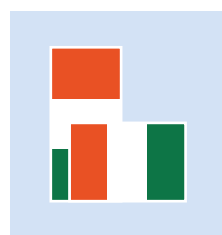
Dominik. Republik



Dschibuti



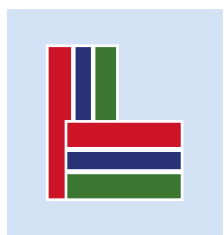
Ecuador



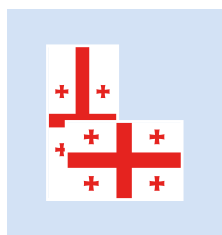
Elfenbeinküste



El Salvador



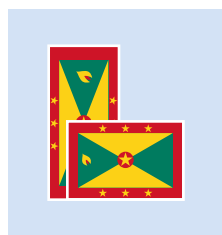
Gambia



Georgien



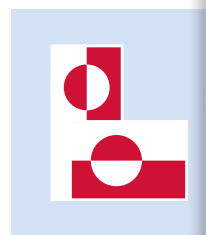
Ghana



Grenada



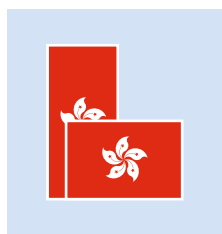
Griechenland



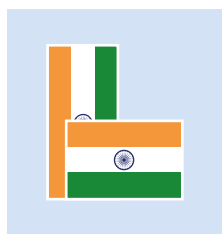
Grönland



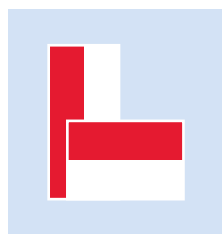
Honduras



Hong Kong



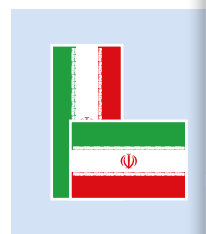
Indien



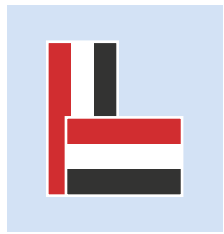
Indonesien



Irak



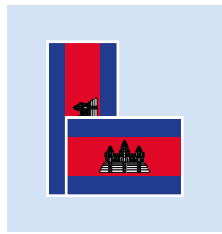
Iran



Jemen



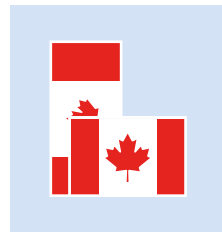
Jordanien



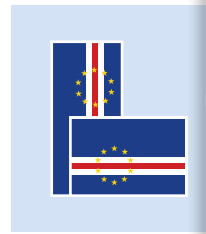
Kambodscha



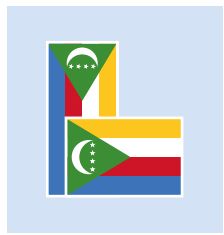
Kamerun



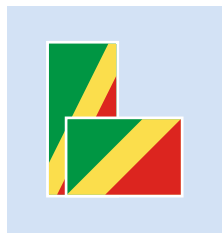
Kanada



Kap Verde



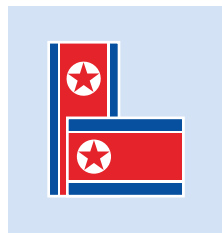
Komoren



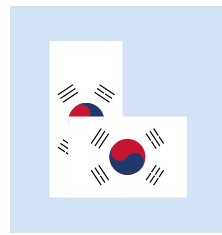
Kongo | Brazzaville



Kongo | Kinshasa



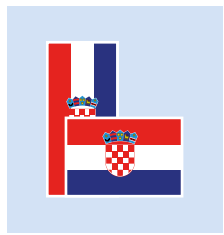
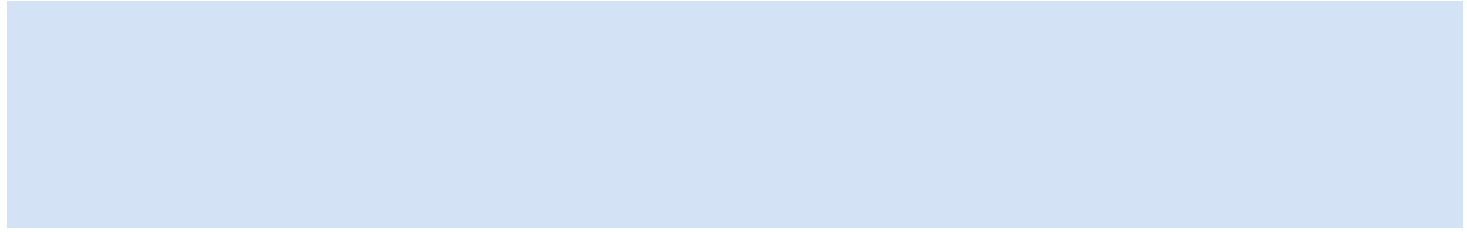
Korea Nord



Korea Süd



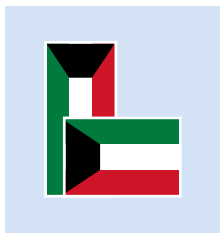
Kosovo



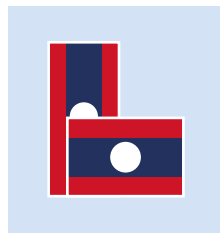
Kroatien



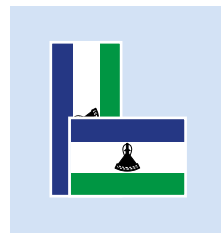
Kuba



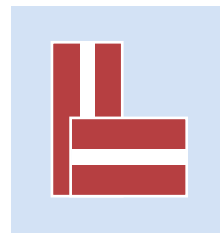
Kuweit



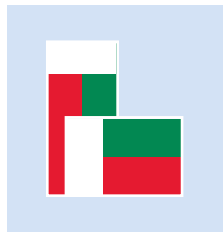
Laos



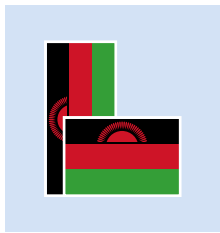
Lesotho



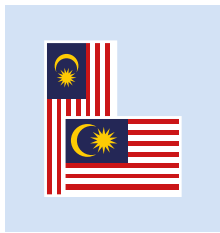
Lettland



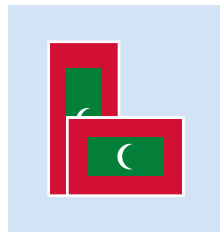
Madagaskar



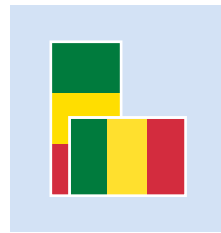
Malawi



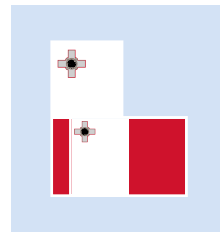
Malaysia



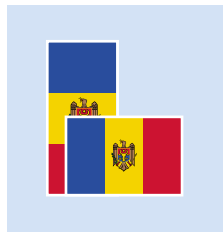
Malediven



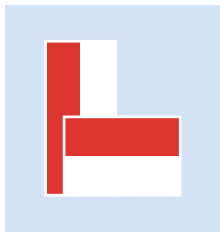
Mali



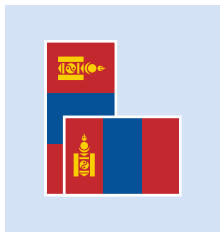
Malta



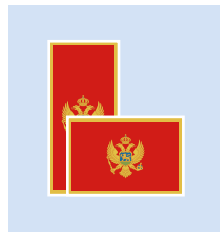
Moldavien



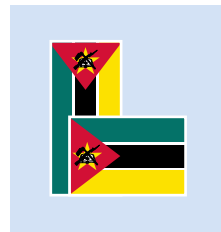
Monaco



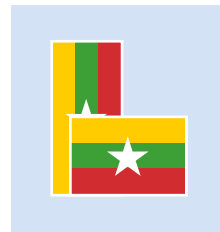
Mongolei



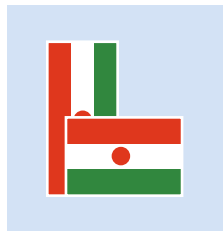
Montenegro



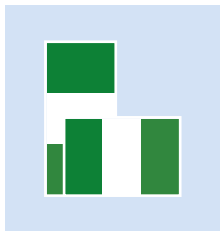
Mosambik



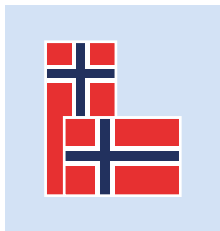
Myanmar



Niger



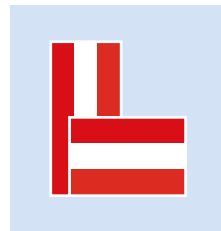
Nigeria



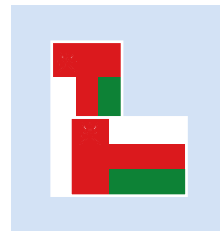
Norwegen



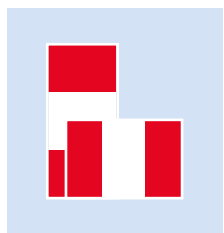
Osttimor



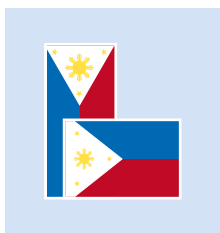
Österreich



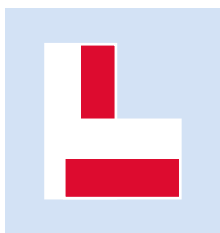
Oman



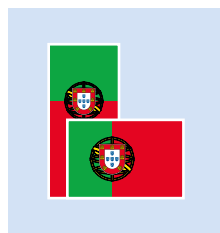
Peru



Philippinen



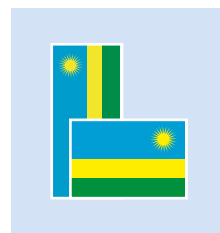
Polen



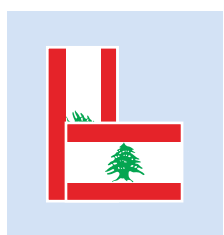
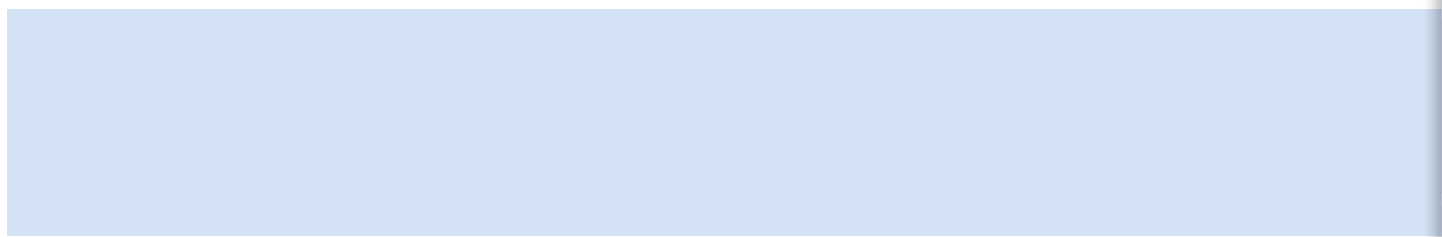
Portugal



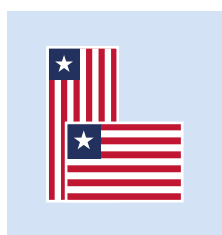
Puerto Rico



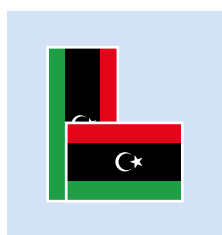
Ruanda



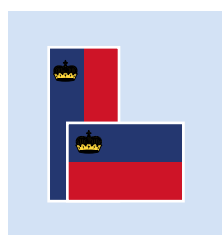
Libanon



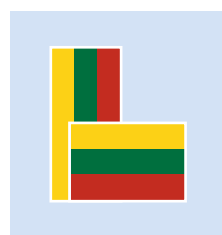
Liberia



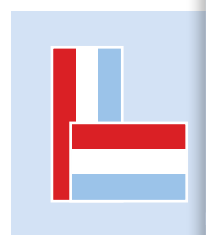
Libyen



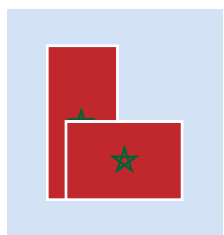
Liechtenstein



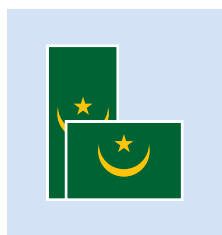
Litauen



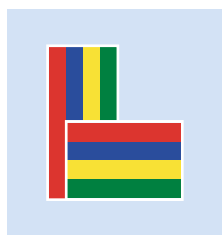
Luxemburg



Marokko



Mauretanien



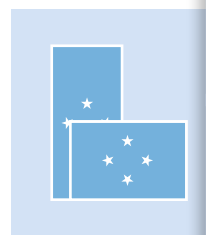
Mauritius



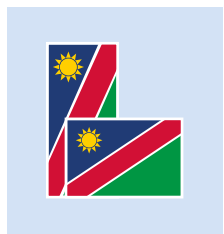
Mazedonien



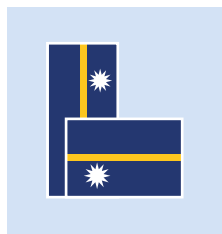
Mexico



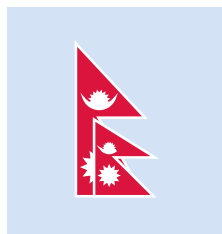
Mikronesien



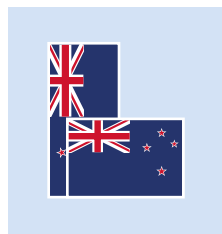
Namibia



Nauru



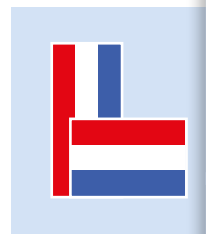
Nepal



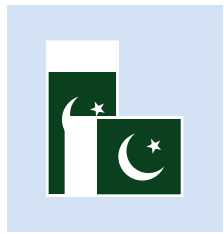
Neuseeland



Nicaragua



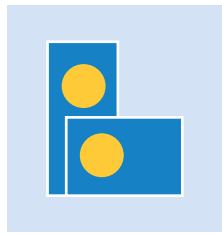
Niederlande



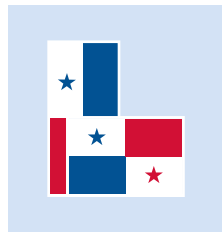
Pakistan



Palästina



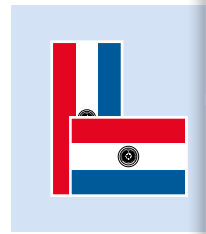
Palau



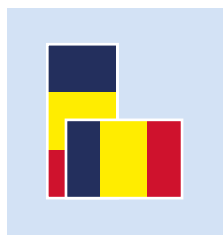
Panama



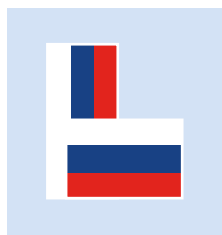
Papua-Neuguinea



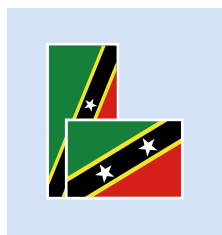
Paraguay



Rumänien



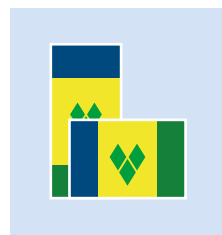
Russland



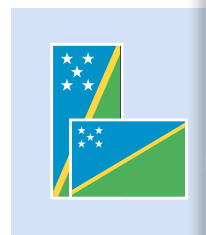
Saint Kitts and Nevis



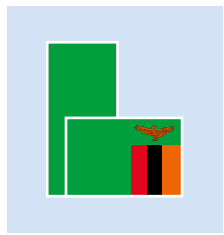
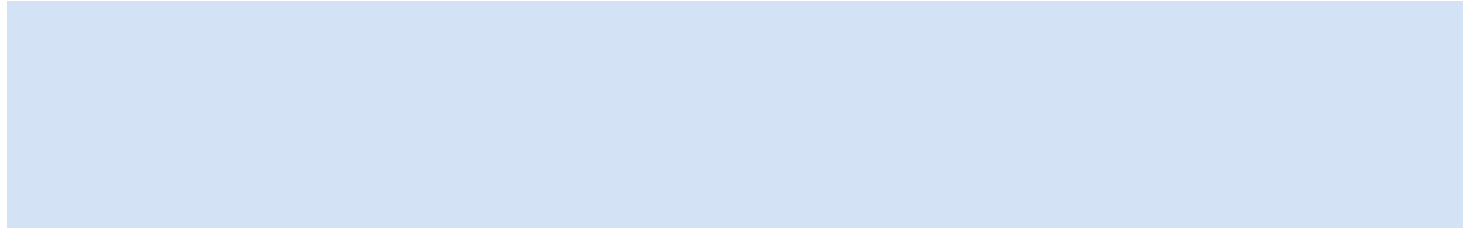
Saint Lucia



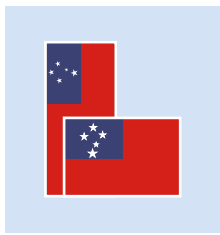
Saint Vincent



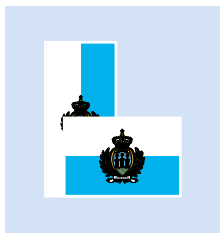
Salomonen



Sambia



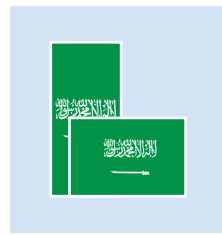
Samoa



San Marino



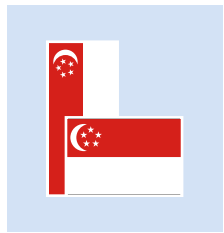
Sao Tome u. Princ.



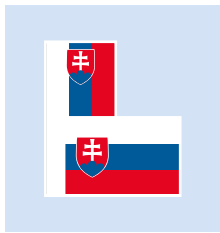
Saudi-Arabien



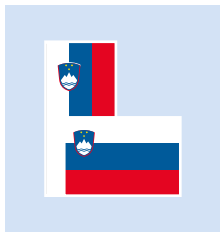
Schweden



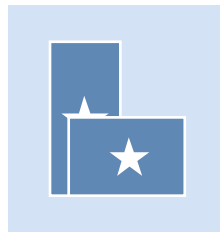
Singapur



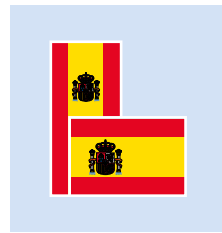
Slowakai



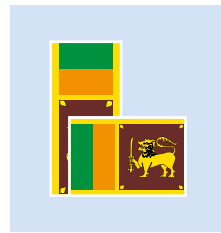
Slowenien



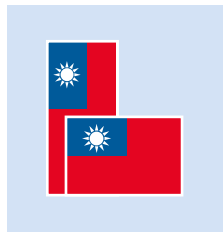
Somalia



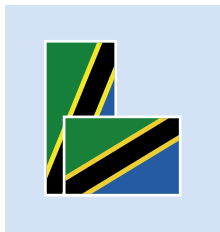
Spanien



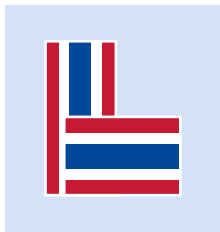
Sri Lanka



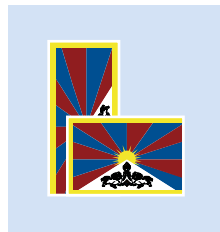
Taiwan



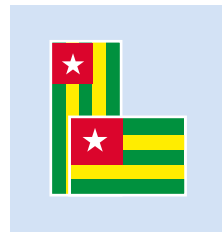
Tansania



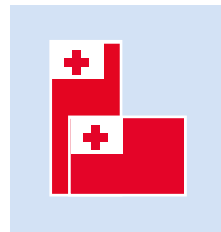
Thailand



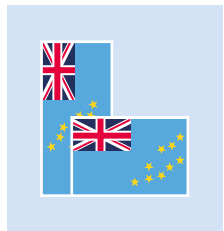
Tibet



Togo



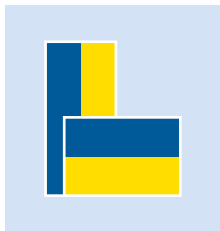
Tonga



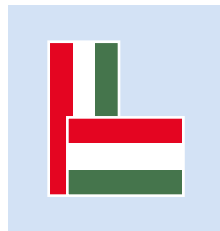
Tuvalu



Uganda



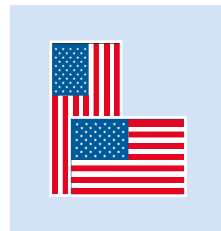
Ukraine



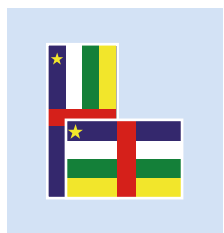
Ungarn



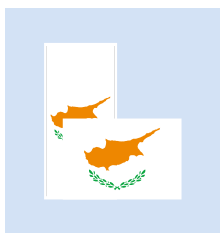
Uruguay



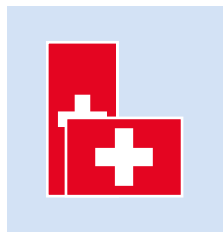
USA



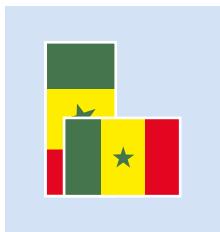
Zentralafri. Rep.



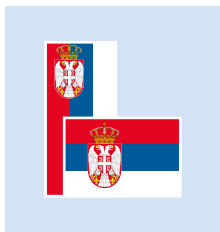
Zypern



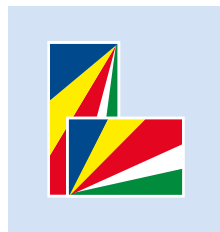
Schweiz



Senegal



Serbien



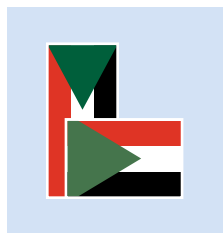
Seychellen



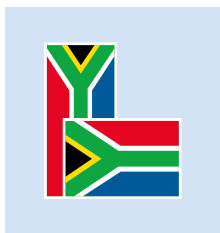
Sierra Leone



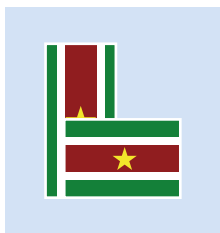
Simbabwe



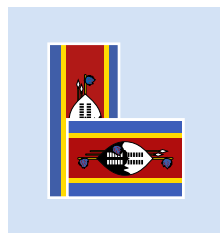
Sudan



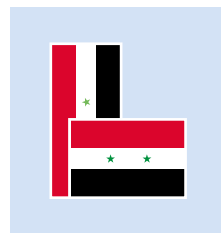
Südafrika



Surinam



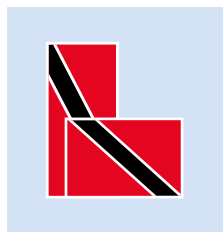
Swasiland



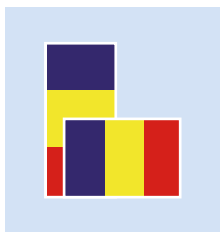
Syrien



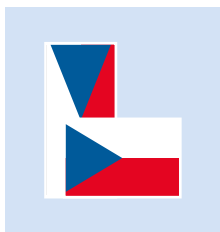
Tadschikistan



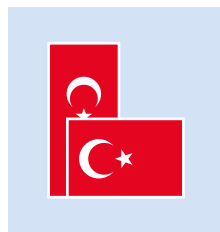
Trinidad u. Tobago



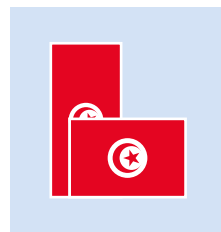
Tschad



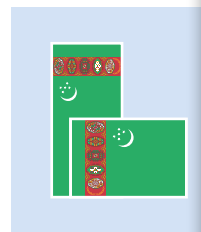
Tschechische Rep.



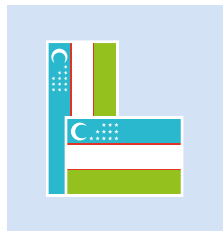
Türkei



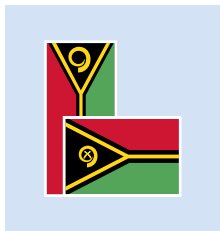
Tunesien



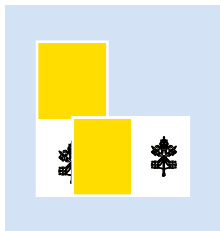
Turkmenistan



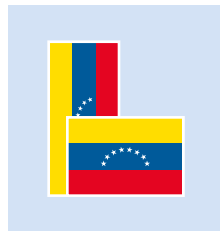
Usbekistan



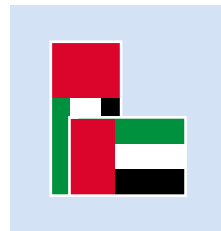
Vanuatu



Vatikanstadt



Venezuela



Ver. Arab. Emirate



Vietnam



HEROLD
ROLL U

P



Springen Sie direkt zu:

Roll-Up | Luxury

Roll-Up | Eco

Roll-Up | Classic

Roll-Up | XXL

Snap

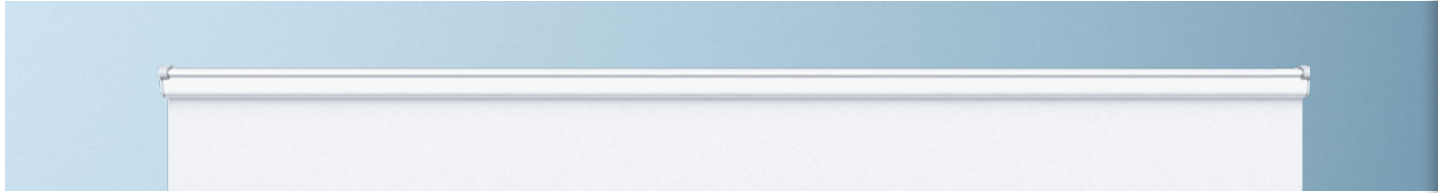
HEROMAG | New Big Foot

LUXURY [®]

Hochwertig, auswechselbar!

Die Verarbeitung des Roll-Up-Luxury ist durchweg erstklassig und überzeugt durch ansprechende Materialien und eine qualitativ hochwertige Verarbeitung. Nutzen Sie diese Ausführung für sich und unterstreichen damit auch Ihren Qualitätsanspruch. Der Ständer aus hochwertigem Aluminium setzt mit seinen verchromten Seitenelementen Akzente für eine edle Präsentation. Ober- und Unterkante werden mit dezenter Klemmtechnik an das Roll-Up angebracht.





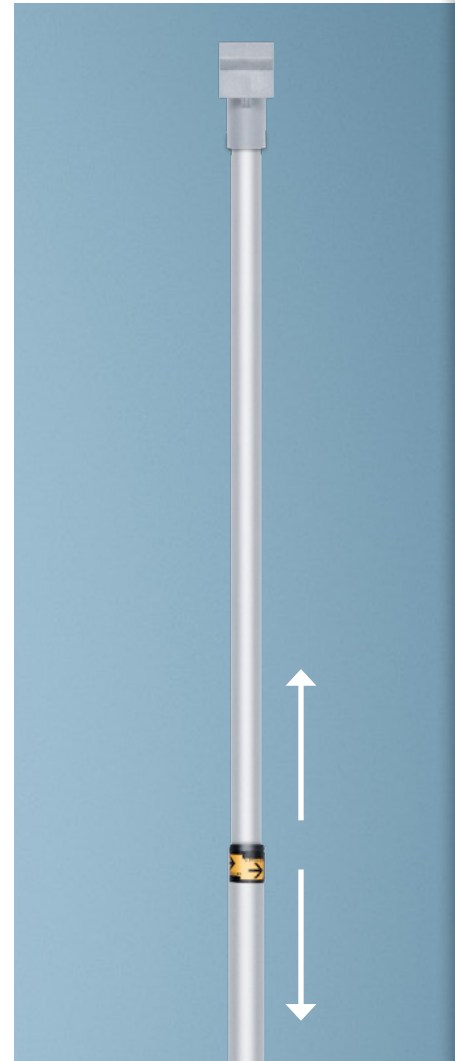
Oberkante

Aluminium-Klemmleiste mit Kunststoff-Abdeckkappen



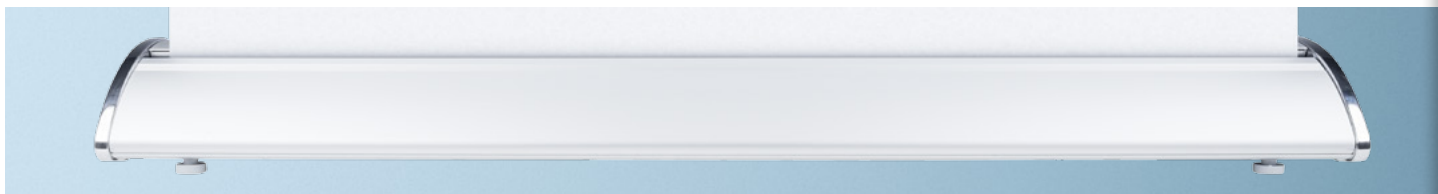
Seitenelement

mit verchromten Abschlusskappen



Teleskopstange

aus Aluminium, höhenverstellbar



Kassette

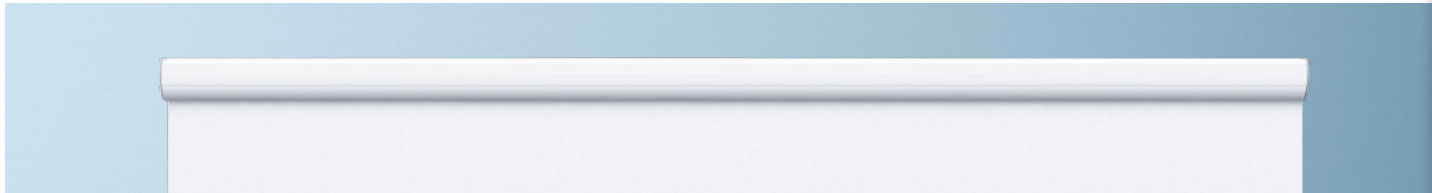
aus Aluminium, mit geklemmtem Bedruckstoff

ECO [®]

Gut und günstig!

Sie wollen schnell, einfach und unkompliziert Ihre Werbebotschaft oder Neuigkeit überbringen? Mit dem Eco sind Sie gut und günstig unterwegs. Einfache, aber robuste Mechanik garantiert Ihnen eine solide Präsentation ab einem bis mehreren 100 Stück. Der Druck wird unten mit Spezialkleber am Fußteil fixiert und oben in die Abschlussleiste eingeklemmt.





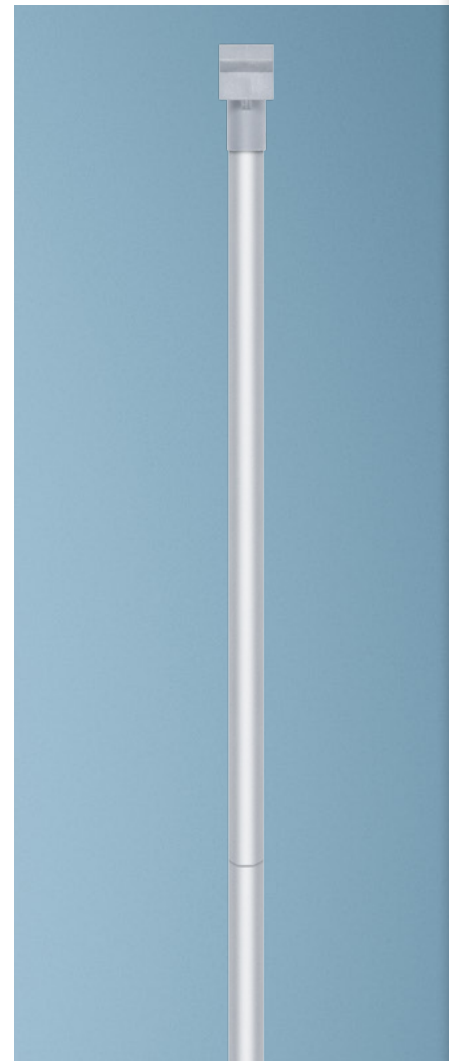
Oberkante

Aluminium-Klemmleiste mit Kunststoff-Abdeckkappen



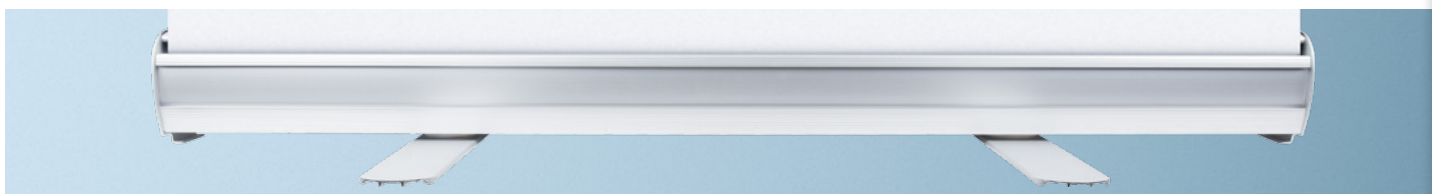
Seitenelement

mit geschraubten Abschlusskappen



Stange

aus Aluminium, steckbar



Kassette

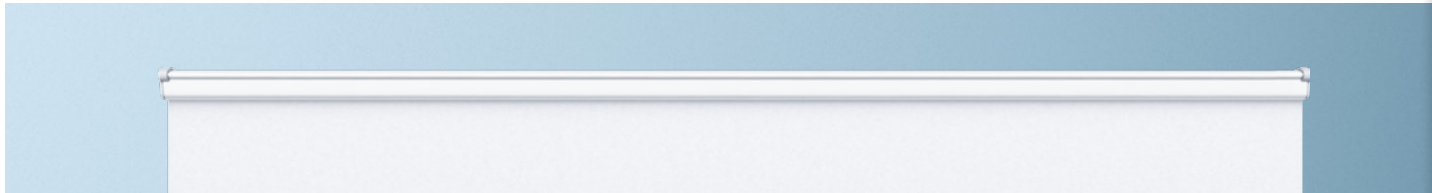
aus Aluminium, mit geklebtem Bedruckstoff

CLASSIC [®]

Universell einsetzbar!

Präsentieren Sie Ihr Produkt? Empfangen Sie Kunden zu einem Essen, einem Vortrag oder auf der Messe? Schaffen Sie eine überzeugende Atmosphäre und erinnern Sie Ihre Gäste daran, warum sie da sind. Der aus mattem Aluminium bestehende Ständer bestimmt die solide Ausführung des Roll-Ups und verleiht ihm schlichte Eleganz. Oben eingeklemmt, wird das Tuch unten mit einem Spezialkleber an der Rollmechanik befestigt.





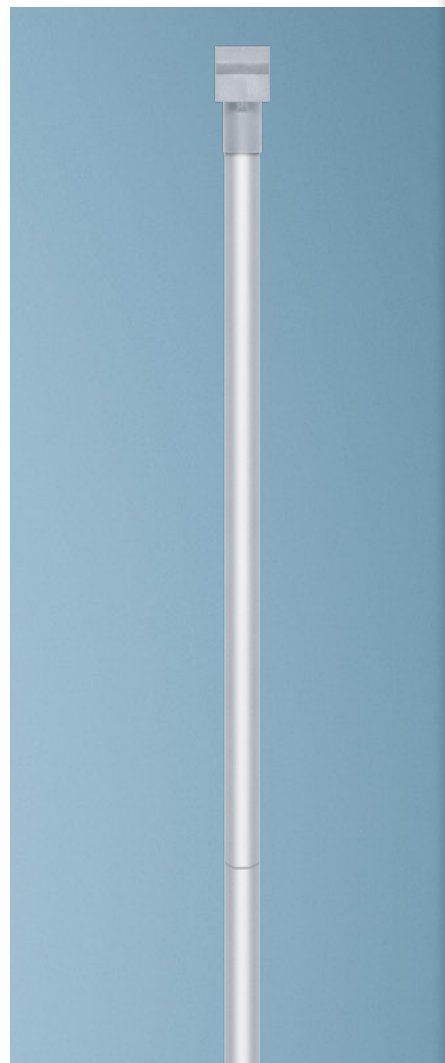
Oberkante

Aluminium-Klemmleiste mit Kunststoff-Abdeckkappen



Seitenelement

mit matten Kunststoff-Abschlusskappen



Stange

aus Aluminium, steckbar



Kassette

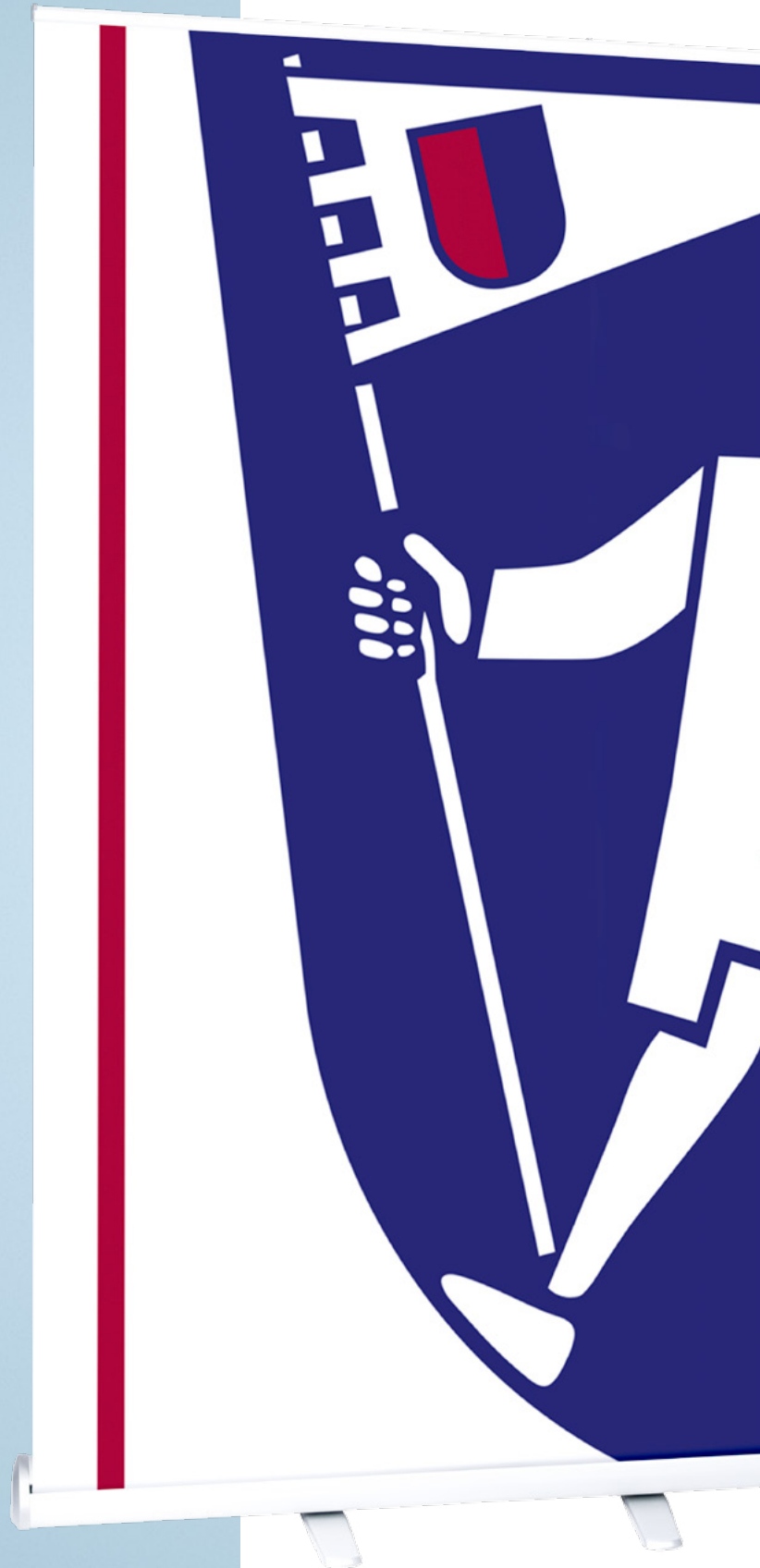
aus Aluminium, mit geklebtem Bedruckstoff

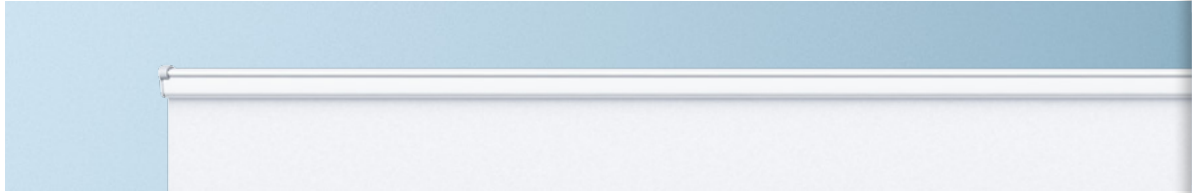
XXL [®]

Big is beautiful!

Wenn's mal mehr sein muss, bietet das
XXL-Roll-Up Größen bis zu 200 x 300 cm.
Dabei steht das Display stets sicher auf
beiden Füßen und präsentiert sich in
seiner vollen Breite.

Abbildung ähnlich.





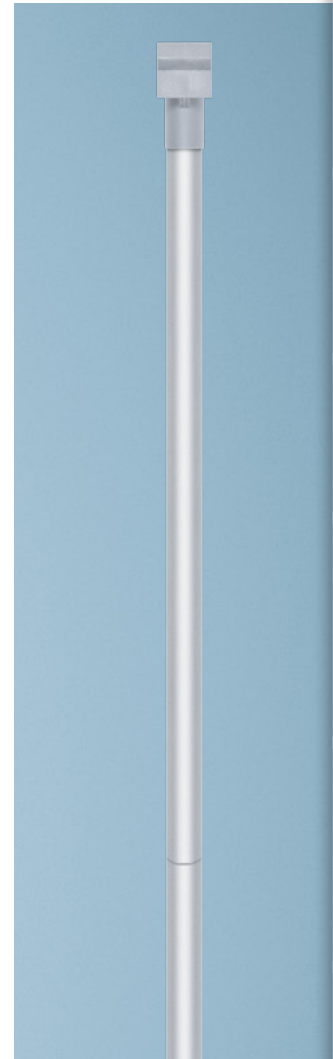
Oberkante

Aluminium-Klemmleiste mit Kunststoff-Abdeckkappen



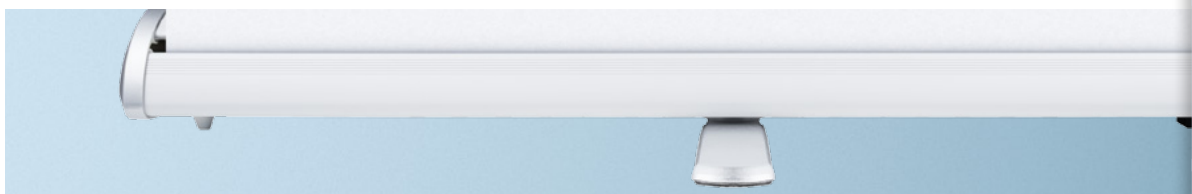
Seitenelement

mit matten Kunststoff-Abschlusskappen



Stangen

aus Aluminium, steckbar



Kassette

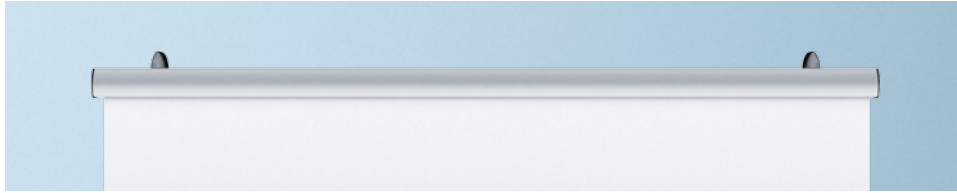
aus Aluminium, mit geklebtem Bedruckstoff

SNAP [®]

Zur richtigen Zeit am richtigen Ort!

Begrüßen Sie Ihre Gäste, präsentieren Sie Ihr Produkt, Ihre Neuigkeit oder Ihren guten Namen. Das von einer Seite bedruckte Snap zeigt, was Sie wollen und vor allem wo Sie wollen. In zwei Klemmleisten eingespannt, wird das Textil oder Vinyl durch die Teleskopstange gestrafft. Es ist dauerhaft nutzbar, aber dennoch stets flexibel, um sich Ihren Wünschen anzupassen.





Oberkante

Aluminium-Klemmleiste mit Kunststoff-Abdeckkappen



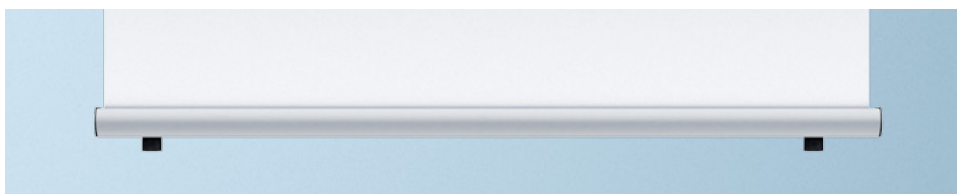
Gestänge

Draufsicht | mit Standfuß



Stange

aus Aluminium, steckbar



Unterkante

Aluminium-Klemmleiste mit Kunststoff-Abdeckkappen



Gestänge

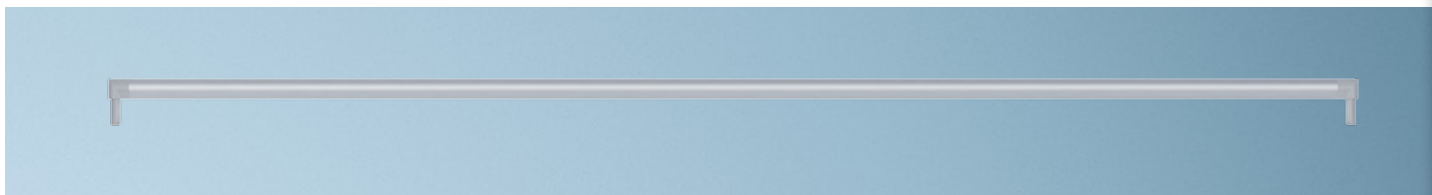
Seitenansicht | mit gespannter Stange

HEROMAG® NEW BIG FOOT®

Der hält was er verspricht!

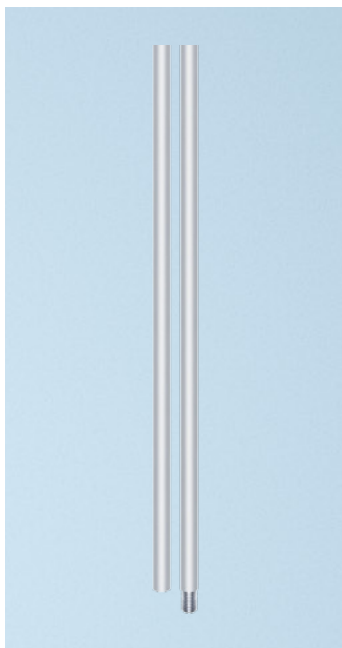
Mit seiner neuartigen und patentierten Magnet-Halterung war es noch nie leichter, die Motive zu wechseln. Sie stellen das Display und der Rest geht durch Magnetkraft quasi von alleine.





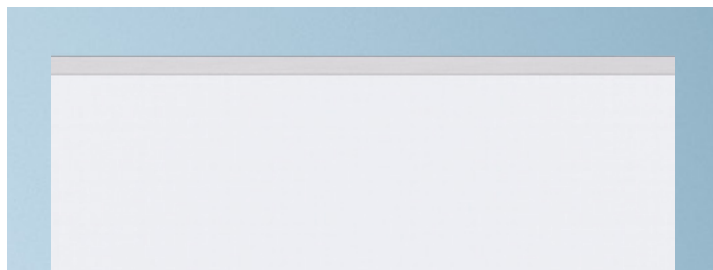
Oberkante

Aluminiumleiste mit Kunststoffecken | inkl. patentierter Magnethalterung



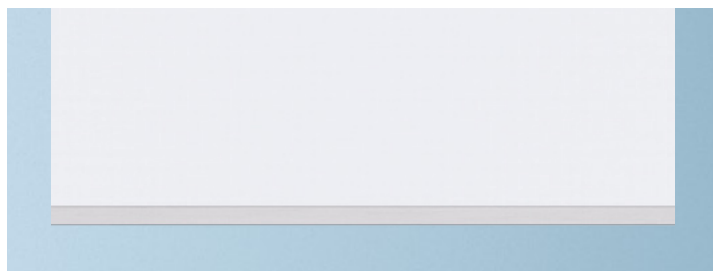
Seitenstange | geteilt

aus Aluminium mit Gewinde



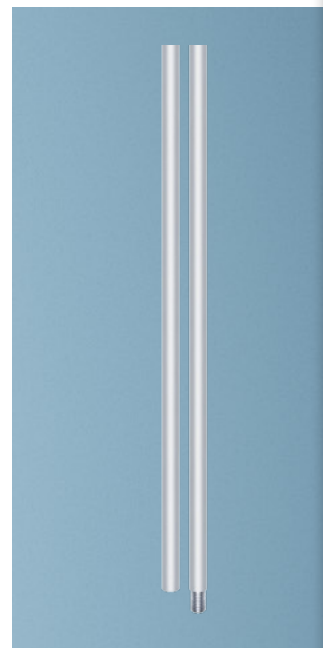
Bedruckstoff-Oberkante mit HEROMAG® Classic

geklemmte Blechleiste



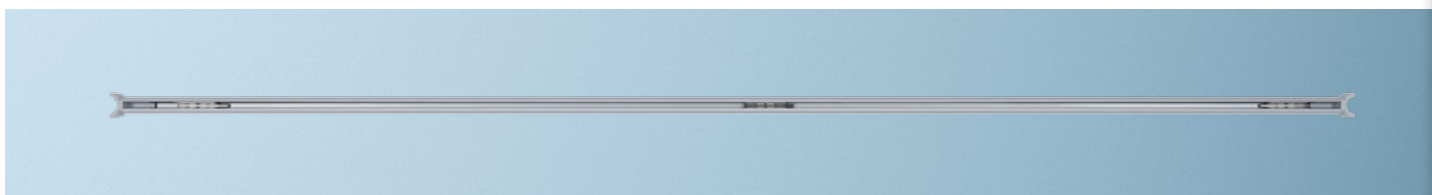
Bedruckstoff-Unterkante mit HEROMAG® Classic

geklemmte Blechleiste



Seitenstange | geteilt

aus Aluminium mit Gewinde



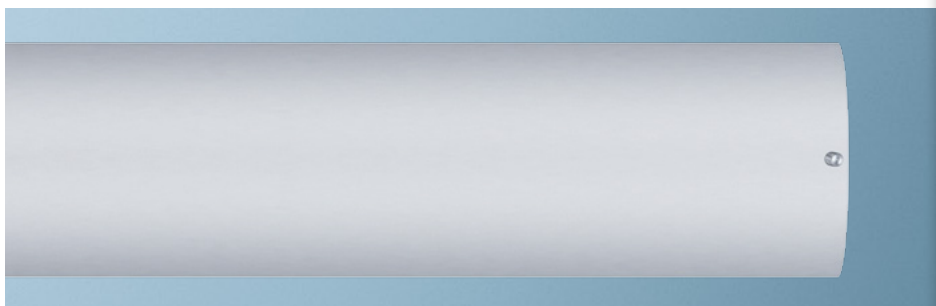
Unterkante

Aluminiumleiste mit Kunststoffgleitern | inkl. patentierter Magnethalterung



Bodenplatte

Seitenansicht | mit Endkappe



Bodenplatte

aus Aluminium mit zwei Gewindeschrauben

HEROLD
HUSSE





Springen Sie direkt zu:

Dekowürfel

Dekokissen

Palettenhussen

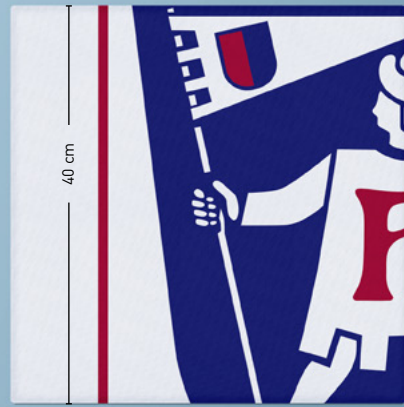
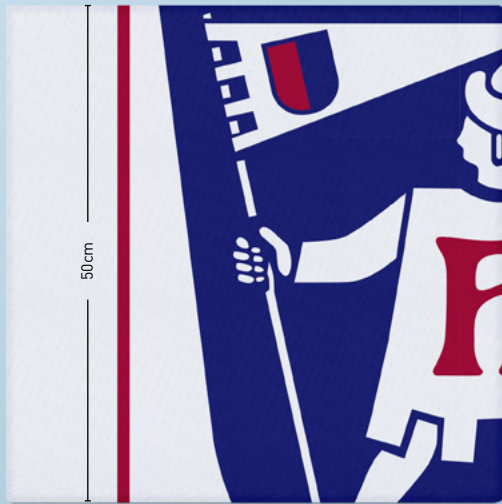
Gatecover

Dekowürfel [®]

Wie fallen die Würfel?

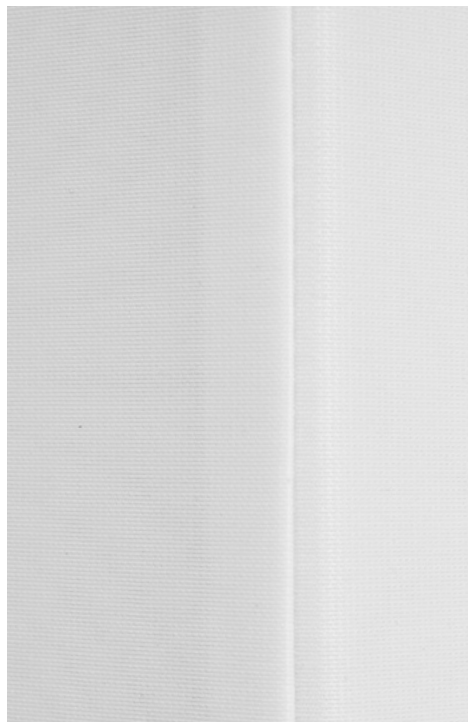
Und wie gefallen Sie Ihnen und Ihren Kunden und Partnern? Die individuell bedruckten Dekowürfel transportieren bis zu 6 Botschaften. Sie lassen sich stapeln, werfen oder auch einfach zum Sitzen nutzen. Hochwertigster Schaumstoff wird durch unseren Druck auf DEKOstoffen verhüllt und mit Klettband verschlossen.





unterschiedliche Größen

ca. 40 x 40 cm | ca. 50 x 50 cm



Naht
 innenseitig vernäht



Verschluss
 mit Klett- und Flauschband

Dekokissen [®]

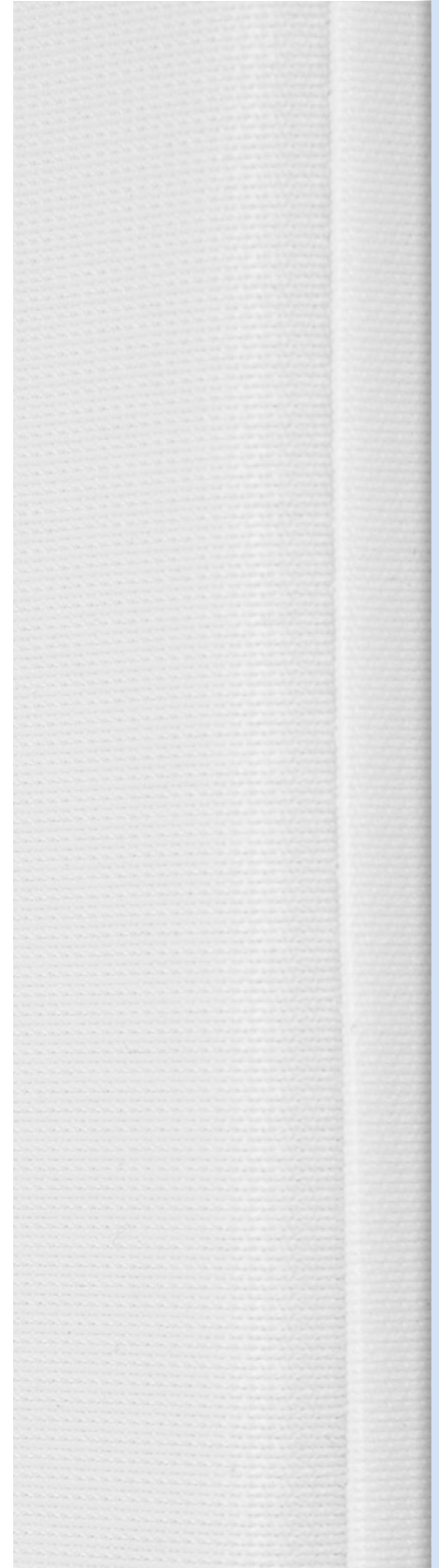
Give me a Kiss(en)!

Ein individuelles Dekokissen ergänzt Ihren Marken-Auftritt. Nutzen Sie es als Dekoration für den POS, Ihren Showroom oder Ihren Messestand. Zeigen Sie sich und Ihre Marke von den besten beiden Seiten.





Reißverschluss
in weiß



Naht
innenseitig vernäht

Palettenhussen[®]

Nicht nur Transportmittel!

Schmücken Sie Ihre Standard Europa-
letten doch einfach mit einer textilen
Husse und übermitteln Ihre Marke und
Botschaft so direkt am POS. Einfach,
schell und kostengünstig.





Standard Europoolpaletten

nach EN 13698-1 | 120 cm x 80 cm x 14,4 cm



Palettenkanten

innenseitig vernäht



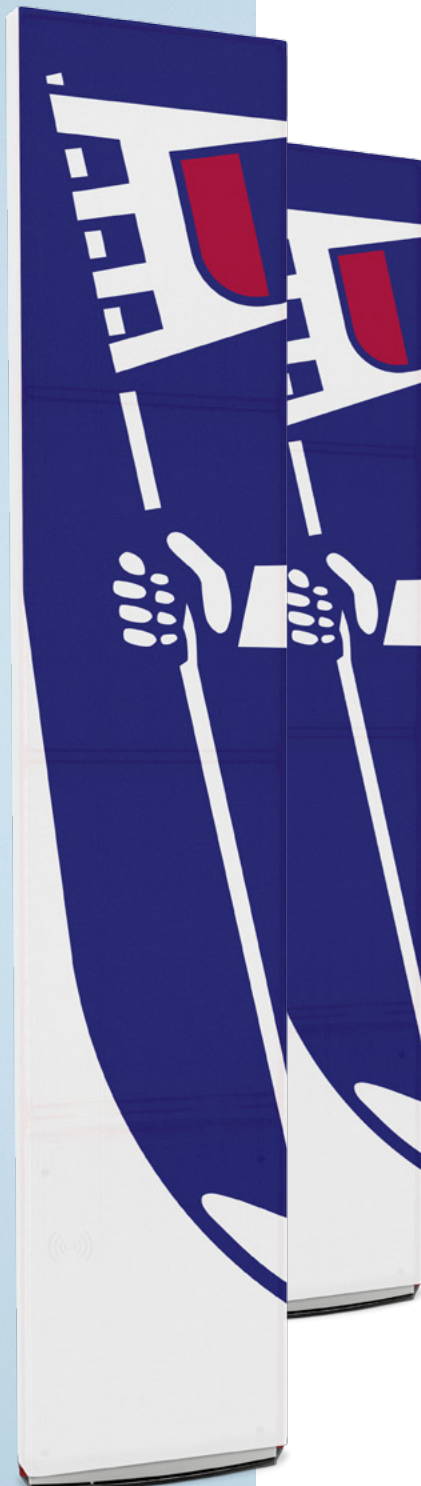
verschiedene Höhen

einfache Palette (ca. 14 cm) | doppelte Palette (ca. 28,5 cm) | dreifache Palette (ca. 43 cm)

Gatecover [®]

Mit Sicherheit schön!

Schutz gehört zu unseren Grundbedürfnissen, aber Sicherheitseinrichtungen sind häufig nicht sehr ansprechend. Das ändert sich nun. Elektronische Eintritts- oder Austrittskontrollen sowie Absperrgitter lassen sich mit hochwertigen Drucken verschönern.





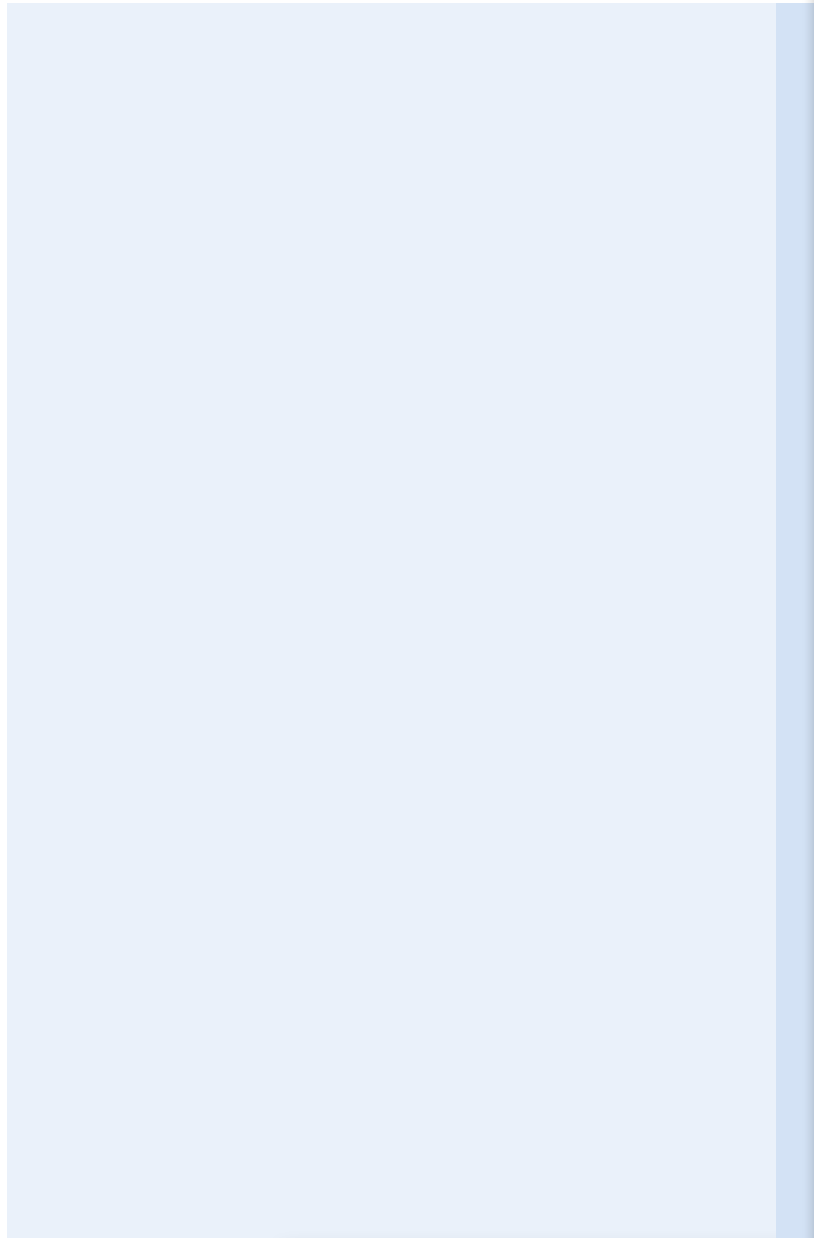
Hussenecke
innenseitig vernäht



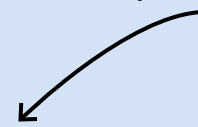
Naht
innenseitig vernäht

HEROLD
TEXFRAME





Springen Sie direkt zu:



Texframe

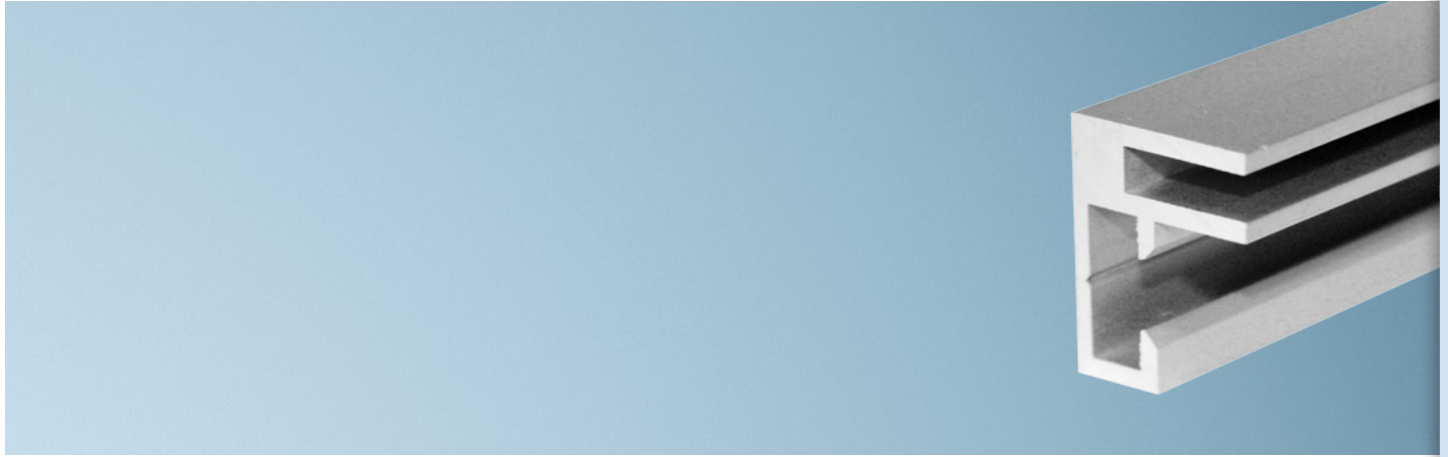
Lightframe

TEXFRAME [®]

Fallen Sie aus dem Rahmen!

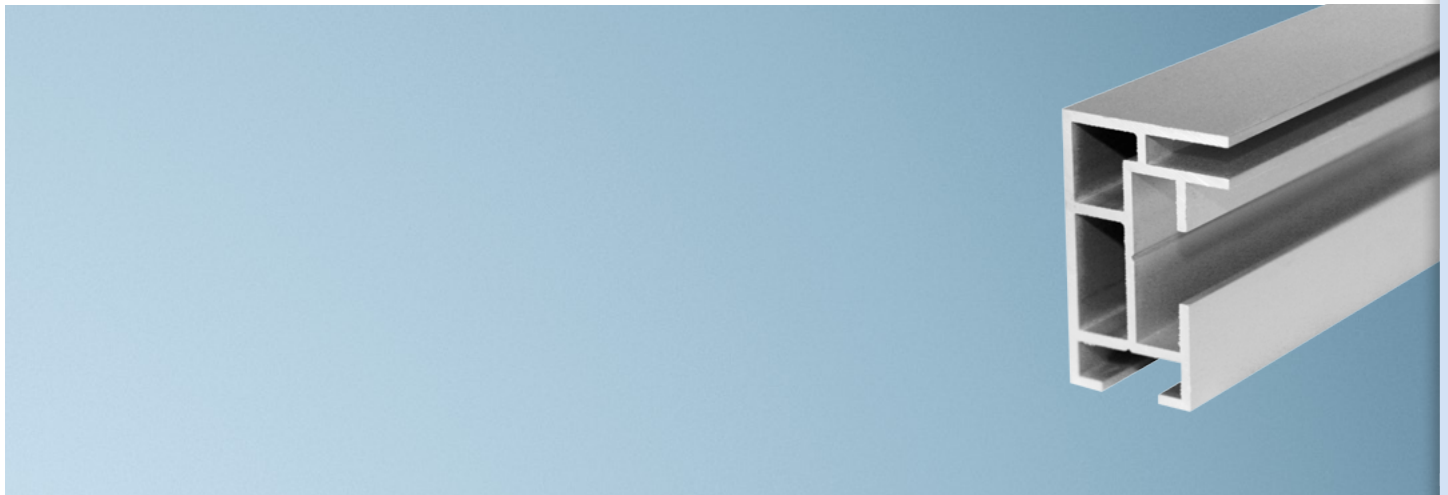
Mit einem Texframe ist Ihnen Aufmerksamkeit gewiss. Wechseln Sie das Motiv, so oft wie sie wollen, unkompliziert und schnell. Aluminium-Profile in mehreren Varianten garantieren stets eine optimale Präsentation. Mit Drucken in höchster Qualität schaffen wir einen bleibenden Eindruck!





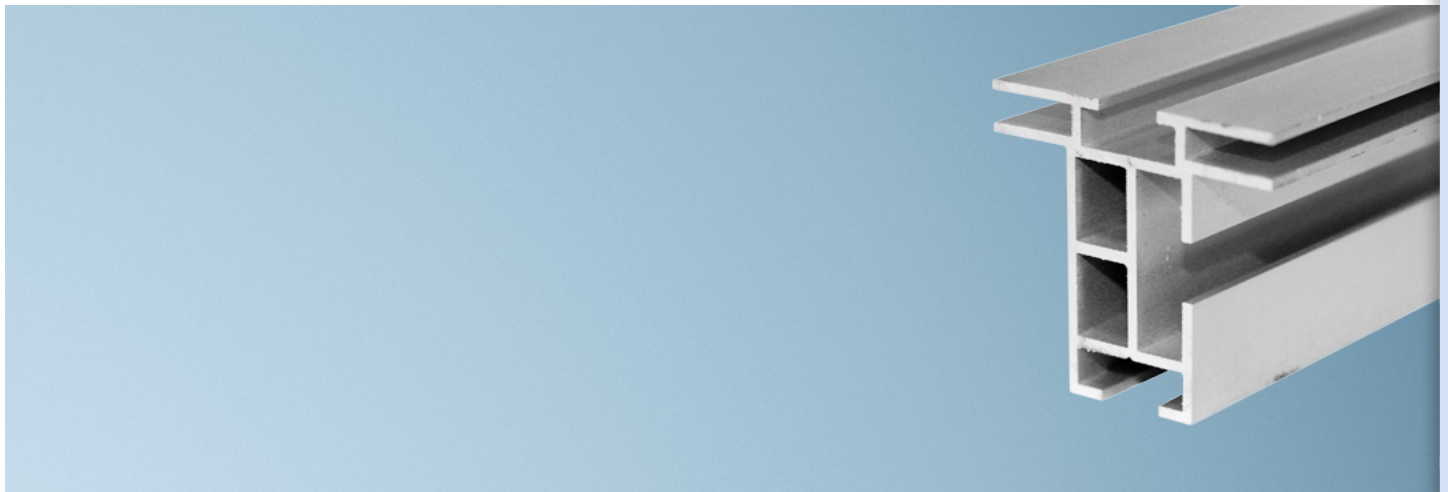
Slim

Tiefe: ca. 19mm | Aluminium silber eloxiert | einseitig bespannbar | Wandmontage



Stabil

Tiefe: ca. 26mm | Aluminium silber eloxiert | einseitig bespannbar | Wandmontage



Twin

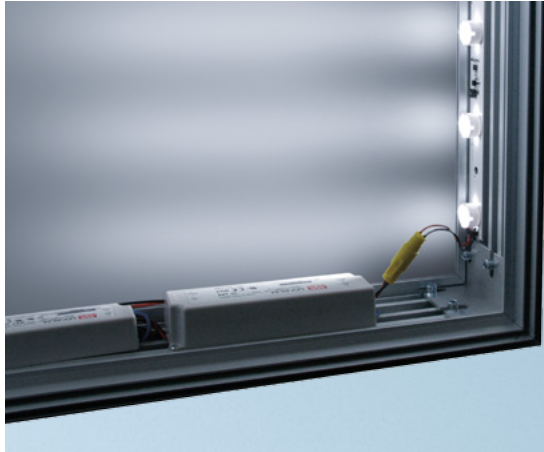
Tiefe: ca. 44mm | Aluminium silber eloxiert | doppelseitig bespannbar | freistehend oder Deckenmontage

LIGHTFRAME[®]

Es werde Licht!

Schaffen Sie die richtige Stimmung und fokussieren mit der geeigneten Beleuchtung die Blicke auf Ihre Marke und Ihr Produkt. Mit Drucken in höchster Qualität veredeln wir den Lightframe und schaffen so einen bleibenden Eindruck!





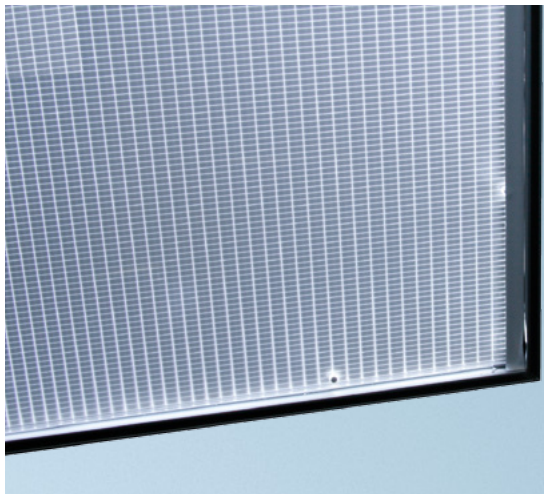
Lightframe

mit seitlichen LEDs | Tiefe: ca. 100mm | Aluminium silber eloxiert | ein- oder doppelseitig bespannbar | freistehend oder Wandmontage



Lightframe

mit LED-Hinterleuchtung | Tiefe: ca. 150mm | Aluminium silber eloxiert | einseitig bespannbar | Wandmontage

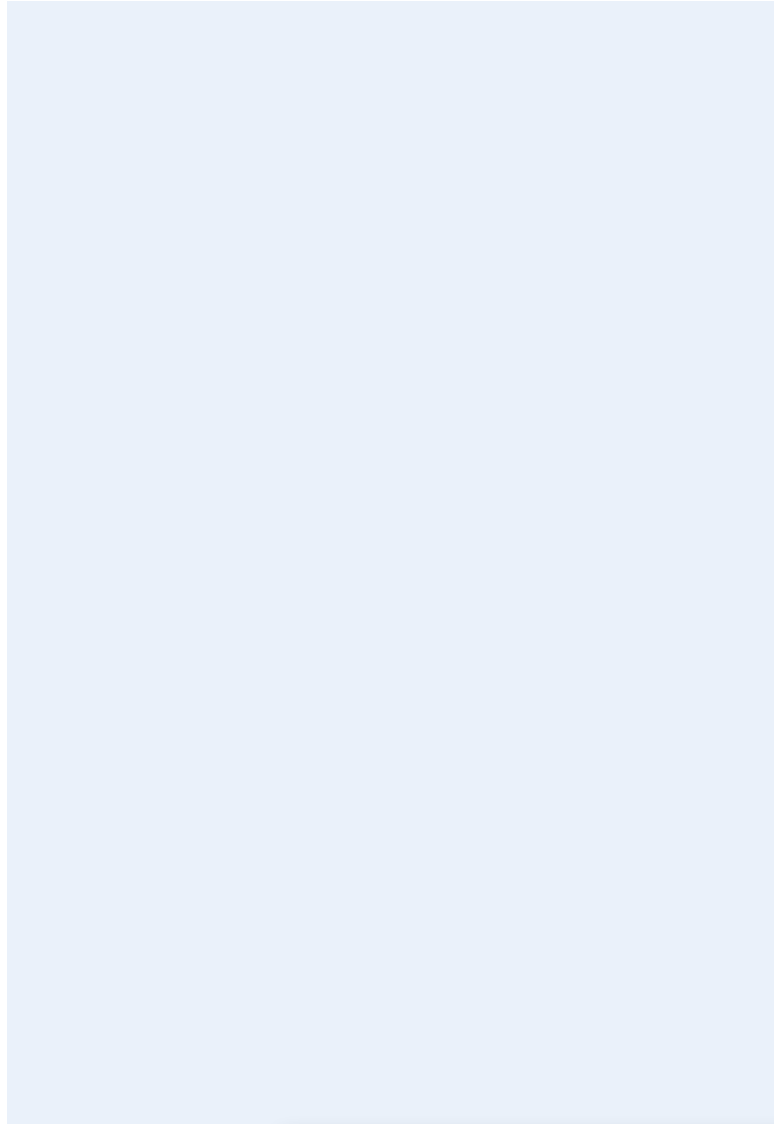


Lightframe

mit LGP-Hinterleuchtung (Light Guide Panel) | Tiefe: ca. 20mm | Aluminium silber eloxiert | einseitig bespannbar | Wandmontage



HEROLD
PLANE



Springen Sie direkt zu:

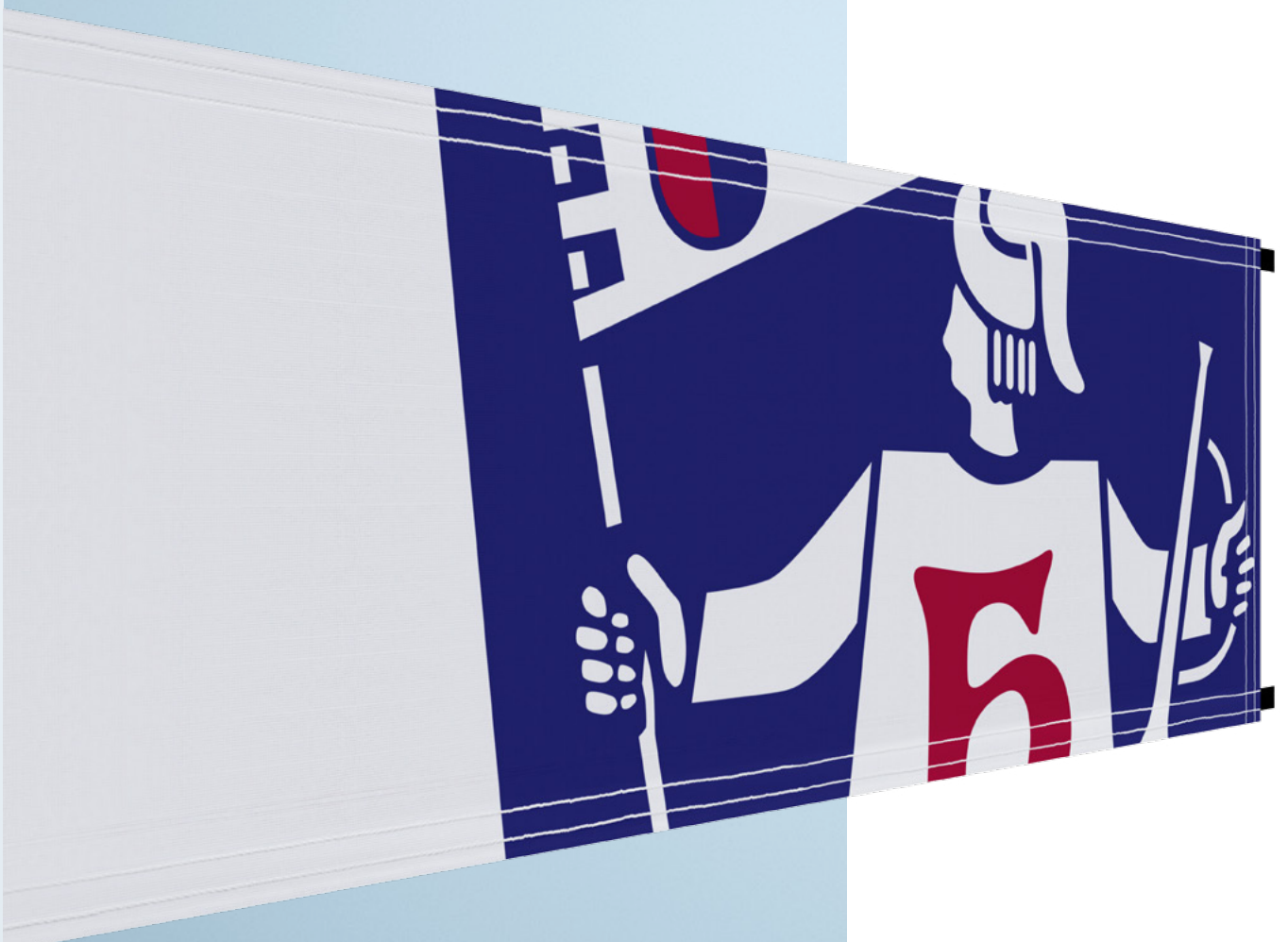
↙

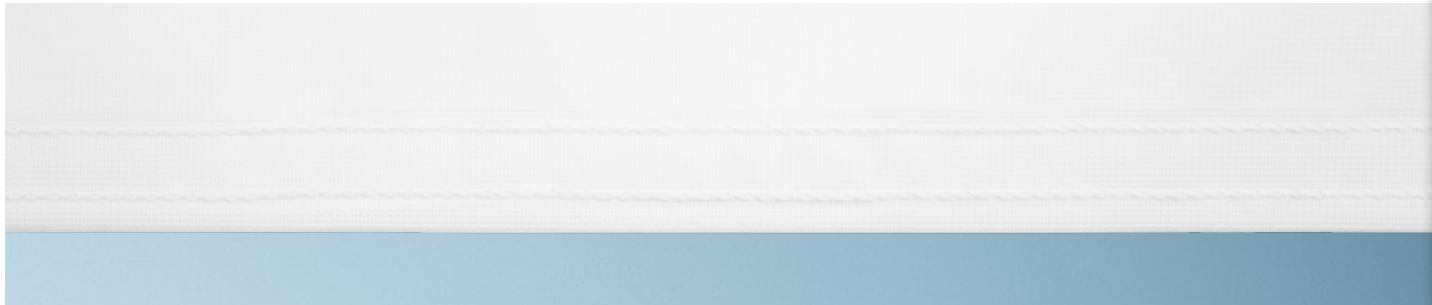
- Spannbänder
- Planen
- Planen | Montage Zubehör

SPANNBÄNDER[®]

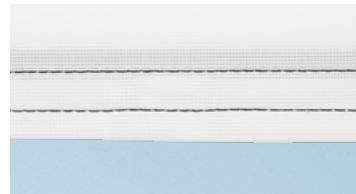
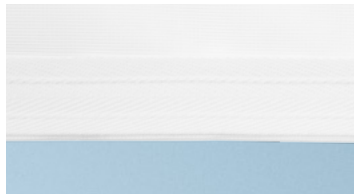
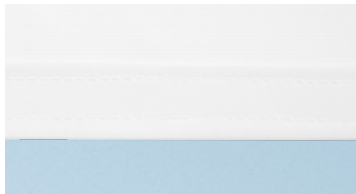
Der unübersehbare Blickfang!

Das Spannband ist neben der Fahne ein Klassiker der textilen Werbung. Durch seine individuell anpassbare Größe ist es vielseitig einsetzbar. Zudem sorgen diverse Befestigungsmöglichkeiten für weitere Variabilität.



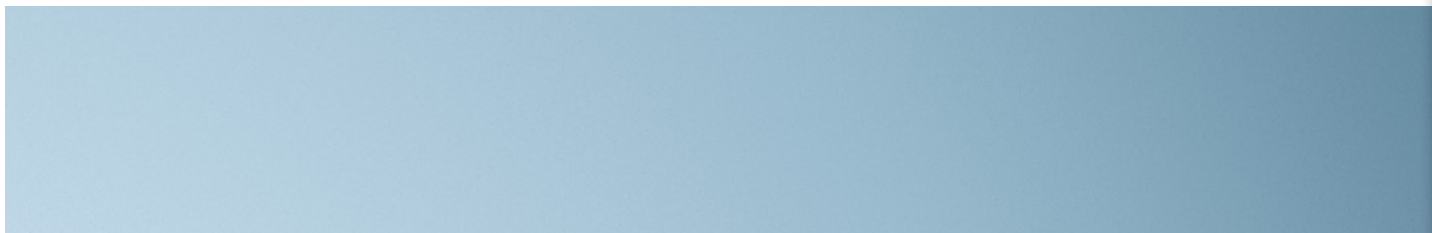


Saum
 mit Doppelsicherheitsnaht vernäht



mit Körperband
 in weiss | Vorder-/Rückseite

mit Körperband
 in schwarz | Vorder-/Rückseite

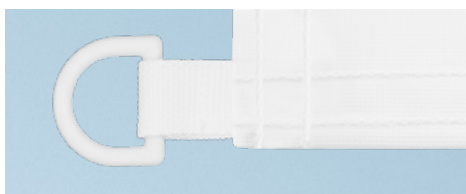


Ösen
 in den Ecken geöst | alle 50 cm geöst | alle 100 cm geöst



Schlaufen
 in weiss

Schlaufen
 in schwarz



D-Ring
 in weiß

D-Ring
 in schwarz

D-Ring
 aus Metall

PLANEN[®]

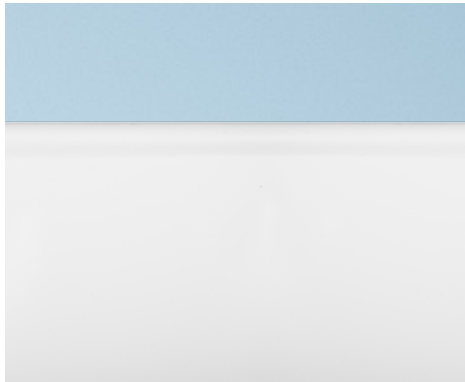
Planen mit Plane!

Werbefahnen aus Vinyl oder Mesh sind die Möglichkeit, Ihre Botschaft im Außenbereich zu transportieren. Sowohl für Bauzäune als auch einfach nur an Zäunen oder direkt an der Wand sind Werbefahnen perfekt geeignet. Mit verschiedenen Konfektionsvarianten erreichen wir stets das optimale Ergebnis.

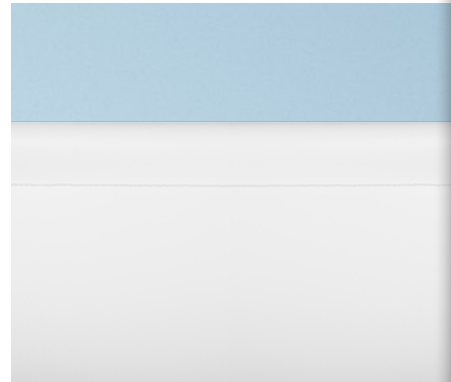




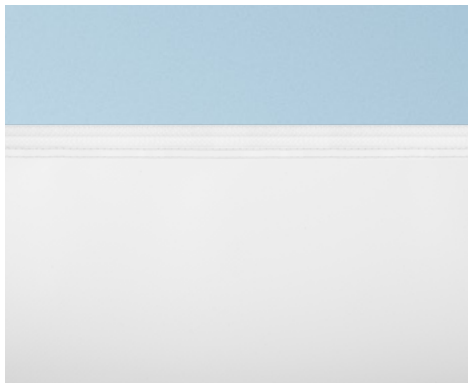
randverstärkt mit Ösen
 alle 50 cm oder 100 cm geöst



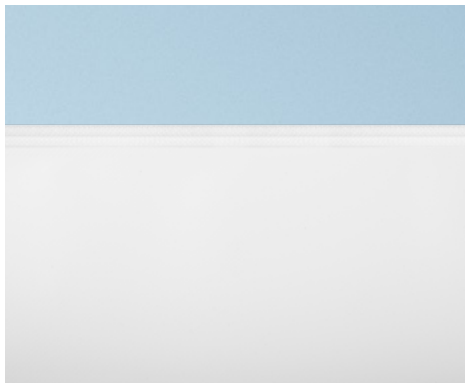
geschweißter Hohlraum aus Bedruckstoff
 umgeschlagen und auf die Rückseite geschweißt



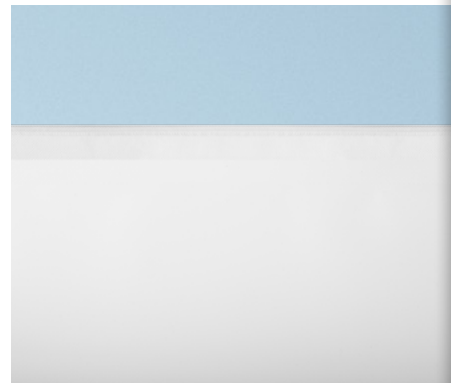
genähter Hohlraum aus Bedruckstoff
 umgeschlagen und auf die Rückseite genäht



einfahniger Keder (genäht)
 auf die Rückseite genäht



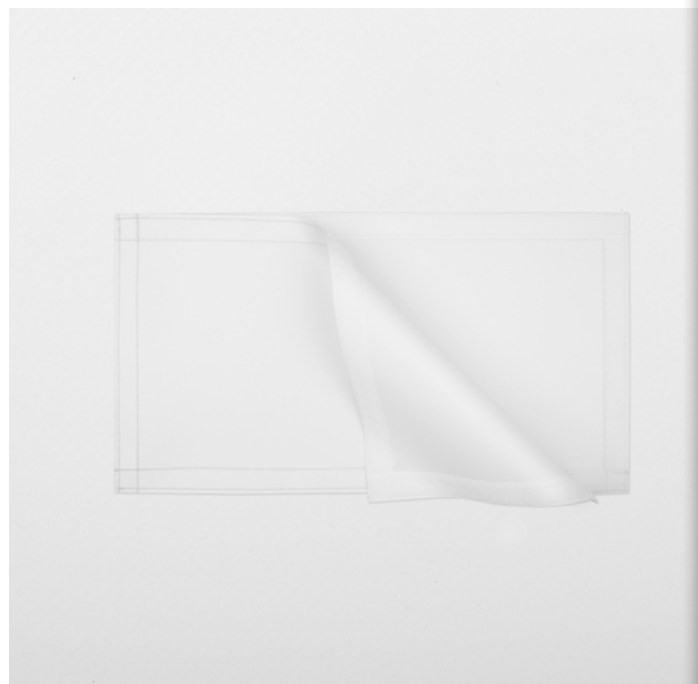
einfahniger Keder (geschweißt)
 auf die Rückseite geschweißt



zweifahniger Keder (geschweißt)
 auf die Vorder- und Rückseite geschweißt



Wechselaufsatz
 mit Minax-Schnellverschluss



Wechselaufsatz
 mit Klettband

PLANEN MONTAGE ZUBEHÖR [®]

Sicher und fest!

Für die Montage und Befestigung von Keder-Konfektionen gibt es eine Vielzahl von Möglichkeiten. Ob geschraubt oder gesteckt, außen oder innen, wir bieten das gesamte Portfolio. Die Befestigung der verschiedenen Halterungen erfolgt durch das Einschieben in die Gleitschiene der Aluminiumprofile. Anschließend werden die Halterungen fixiert. Eine Endkappe schützt die Profile.



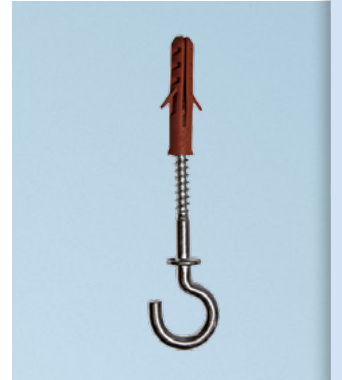
Seilspanner
mit Schraube für z.B. Holz



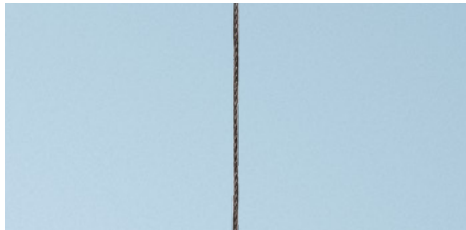
Seilspanner
mit Schraube für z.B. Holz



Seilspanner
mit Deckenhaken



Haken
mit Gewinde zum Schrauben



Edelstahlseil
ohne Schlaufen



Edelstahlseil
mit Schlaufen | unten



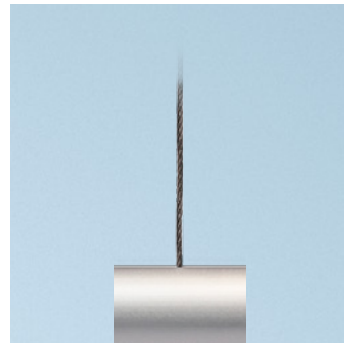
Edelstahlseil
mit Schlaufen | oben



Seilspanner
für die Kedeerschiene



Ösenschraube
für die Kedeerschiene



Nutenstein
für die Kedeerschiene



Hakenschraube
für die Kedeerschiene



Aluminium-Rundprofil
Zweikanalkedeerschiene | mit Endstopfen



Aluminium-Flachprofil
Zweikanalkedeerschiene | mit Endstopfen

PLANEN MONTAGE ZUBEHÖR [®]

Sicher und fest!

Für die Montage und Befestigung von Keder-Konfektionen gibt es eine Vielzahl von Möglichkeiten. Ob geschraubt oder gesteckt, Außen oder Innen, wir bieten das gesamte Portfolio. Die Befestigung der verschiedenen Halterungen erfolgt durch das Einschieben in die Gleitschiene der Aluminiumprofile. Anschließend werden die Halterungen fixiert. Eine Endkappe schützt die Profile.



Standard-Profilveranker
für den Innenraum



Wand-Flansch
für den Innenraum



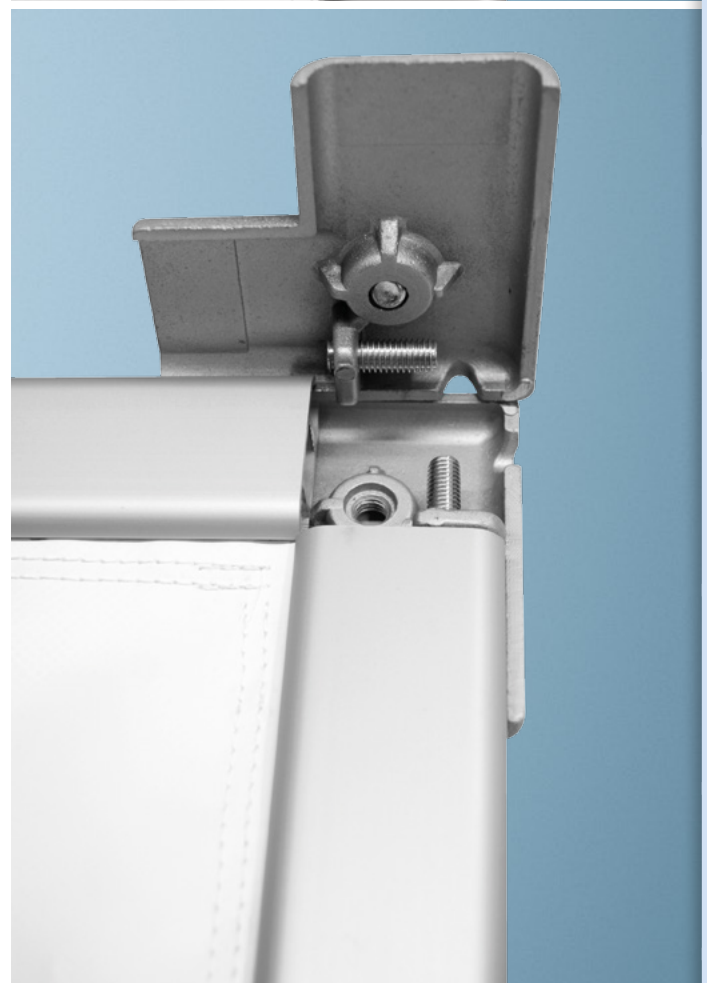
Abstandhalter
für den Außenbereich, individuell zum Ausgleichen von Unebenheiten



Wandhalterung
für den Innenbereich



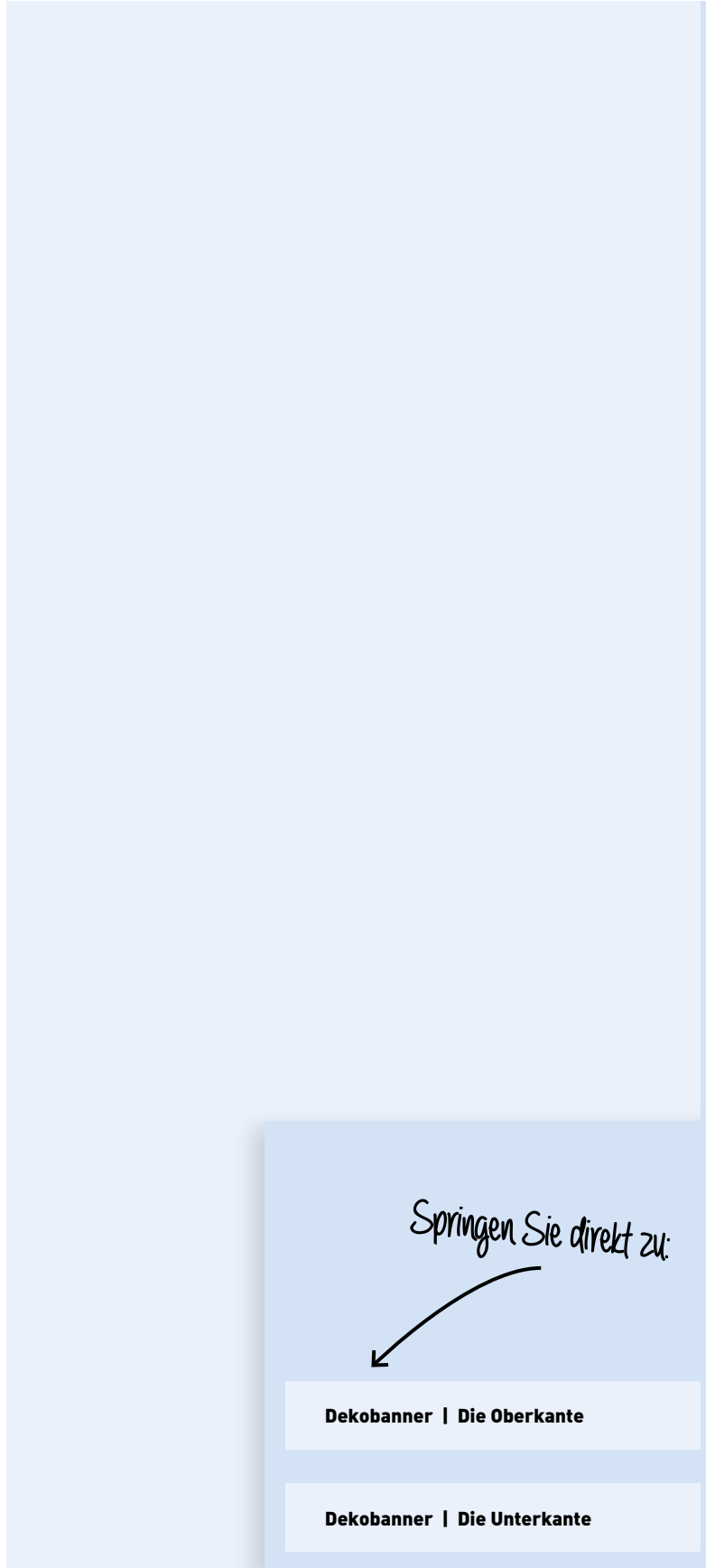
Wandhalterung
für den Außenbereich



Eckverbinder
verschiedene Varianten möglich

HEROLD
DEKOBANNER





Springen Sie direkt zu:

↙

Dekobanner | Die Oberkante

Dekobanner | Die Unterkante

- Fahnenmasten
- FLOORgraphics
- Dekobanner
- Spannbänder und Planen
- Texframes
- Hussen
- Displaysysteme
- Fahnen der Welt
- Kleinfahnen
- Beachflags
- Klassische Fahnen

Dekobanner[®] | Die Oberkante

Der Hingucker an Schaufenster und POS

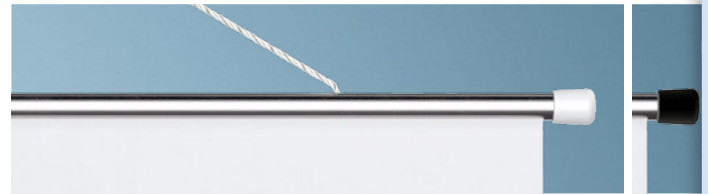
Auffallend, simpel und schick. Mit unseren Dekobannern erwecken Sie ganz sicher das Interesse Ihrer Partner, Gäste und Kunden. Durch die kreative Gestaltung und verschiedene Anbringungsmöglichkeiten lassen sich Innendekos ideal als Werbemittel nutzen und machen Lust auf Ihre Produkte. Dabei sind die Banner besonders flexibel und für viele Einsatzbereiche geeignet.

Unterschiedliche und individuelle Oberkanten bieten verschiedene Aufhängemöglichkeiten, welche wir Ihnen auf der folgenden Seite präsentieren.

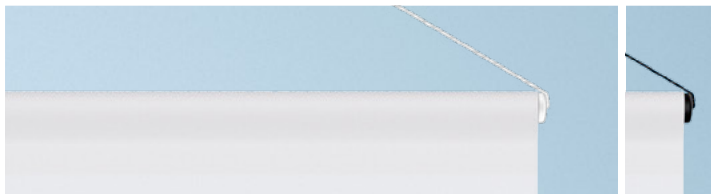




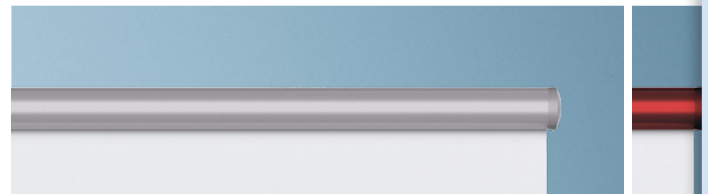
Oberkante mit eingenähter Metallstange
mit Kunststoff-Clips und transparenter Nylon-Schnur



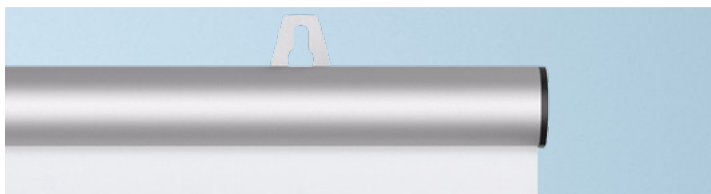
Oberkante mit Metall-Hohlrundleiste
mit Endkappen | in weiß | in schwarz



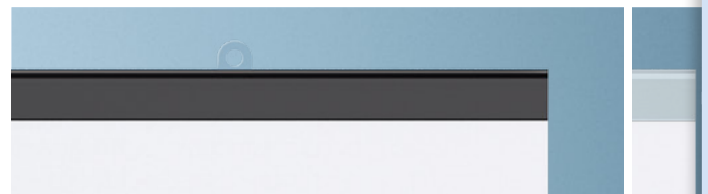
Oberkante mit Metall-Hohlrundleiste in Hohlraum eingnäht
mit Endkappen | in weiß | in schwarz



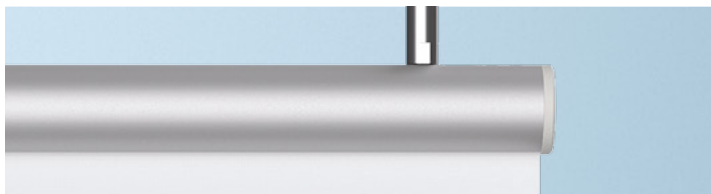
Oberkante mit Metall-Hohlrundleiste
in Silber oder farbig mit passenden Stopfen



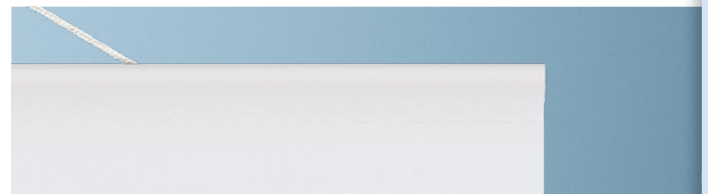
Oberkante mit Poster-Klemmleiste
einfaches Wechseln durch Auf- und Zuklappen der Leiste



Oberkante mit Kunststoffklemmleiste Classic
Leiste in schwarz | transparent



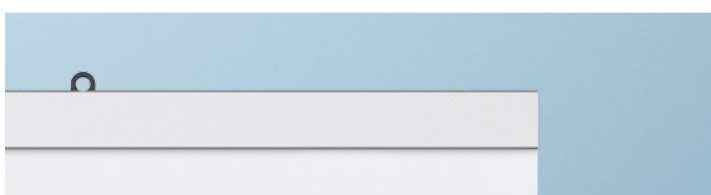
Oberkante mit 2-Kanal Kederschiene aus Aluminium
diverse Aufhängungen z.B. mit Seilspanner, Haken und Stahlseil



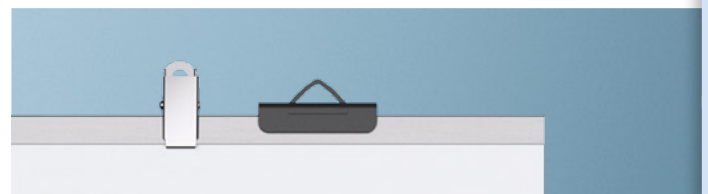
Oberkante mit eingenähtem Holzstab
mit weißer oder farbiger Kordel

HEROmag®

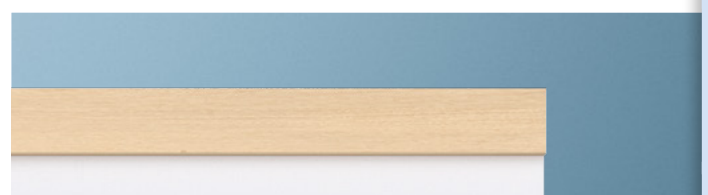
- schneller und flexibler Einsatz
- einfacher Austausch der Motive bei gleichbleibendem System
- kostengünstig
- bietet für jeden Einsatzzweck die richtige Aufhängung



Oberkante mit HEROmag® Classic
Blechklemmleiste in magnetischer HEROmag®-Leiste



Oberkante mit HEROmag® Eco
Blechklemmleiste mit schwarzem Magnethalter oder Metall-Clip



Oberkante mit HEROmag® Wood
Blechklemmleiste in magnetischer HEROmag®-Leiste aus Holz

Dekobanner[®] | Die Unterkante

Der Hingucker an Schaufenster und POS

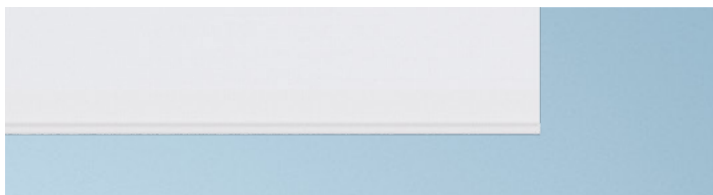
Auffallend, simpel und schick. Mit unseren Dekobannern erwecken Sie ganz sicher das Interesse Ihrer Partner, Gäste und Kunden. Durch die kreative Gestaltung und verschiedene Anbringungsmöglichkeiten lassen sich Innendekos ideal als Werbemittel nutzen und machen Lust auf Ihre Produkte. Dabei sind die Banner besonders flexibel und für viele Einsatzbereiche geeignet.

Die Unterkanten können jeweils passend zur präferierten Oberkante gewählt werden oder ganz nach Ihrem Geschmack. Ob Holz, Metall oder Kunststoff. Auf der folgenden Seite finden Sie unsere vielfältige Auswahl.



Unterkante geschnitten

Dekobanner an der der Unterkante sowie an den Seiten geschnitten



Unterkante mit eingenähter Metallstange

Hohlraum an Seitenkanten geschlossen



Unterkante mit Metall-Hohlrundleiste

mit Endkappen | in weiß | in schwarz



Unterkante mit Metall-Hohlrundleiste in Hohlraum eingenäht

mit Endkappen | in weiß | in schwarz



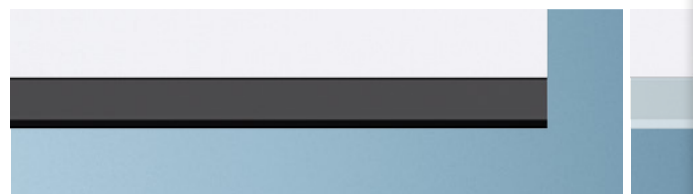
Unterkante mit Metall-Hohlrundleiste

in Silber oder farbig mit passenden Stopfen



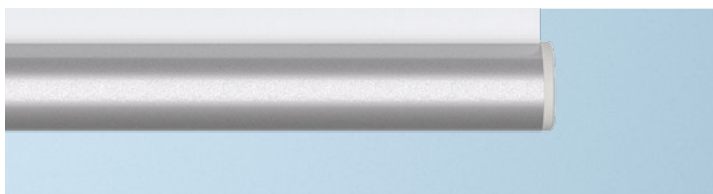
Unterkante mit Poster-Klemmleiste aus Aluminium

einfaches Wechseln durch Auf- und Zuklappen der Leiste



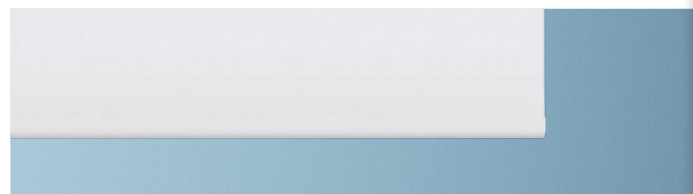
Unterkante mit Kunststoffklemmleiste Classic

Leiste in schwarz | transparent



Unterkante mit 2-Kanal Kederschiene aus Aluminium

optionale Befestigungen z.B. mit Seilspanner, Haken und Stahlseil



Unterkante mit eingenähtem Holzstab

Holzstab in verschiedenen Durchmessern

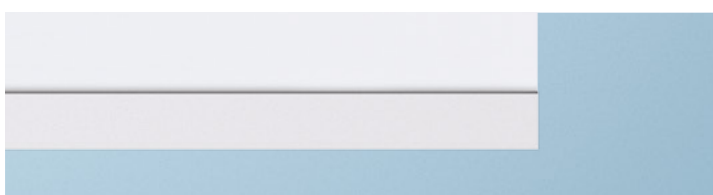


Unterkante mit eingenähter Kederschnur

Hohlraum in verschiedenen Durchmessern

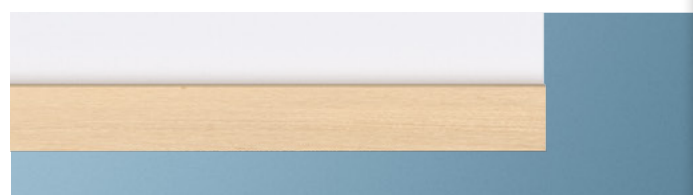
HEROmag®

- schneller und flexibler Einsatz
- einfacher Austausch der Motive bei gleichbleibendem System
- kostengünstig
- bietet für jeden Einsatzzweck die richtige Aufhängung



Unterkante mit HEROmag® Classic

Blechklemmleiste in magnetischer HEROmag®-Leiste



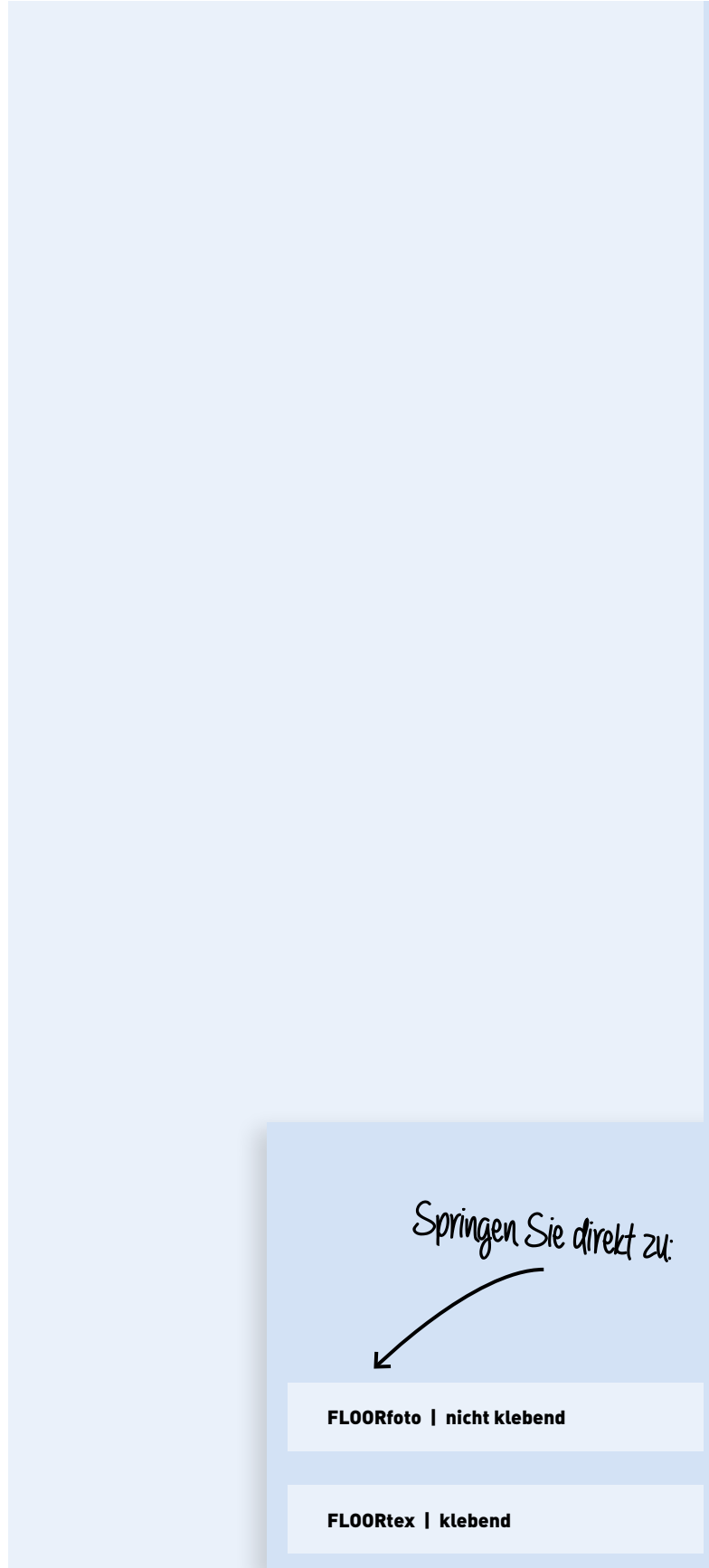
Unterkante mit HEROmag® Wood

Blechklemmleiste in magnetischer HEROmag®-Leiste aus Holz



HEROLD

FLOORGRAPH



Springen Sie direkt zu:

↙

FLOORfoto | nicht klebend

FLOORtex | klebend

FLOORfoto[®]

Bodendruck in Fotoqualität.

Verlegen Sie FLOORfoto und zeitgleich die Blickrichtung und Perspektive Ihrer Gäste. Mit einem Druck auf FLOORfoto lässt sich einfach, schnell und effektiv Ihre Botschaft transportieren.





FLOORfoto

nicht klebend und jederzeit wieder spurlos zu entfernen | Innen und Außen verwendbar, hohe Rutschsicherheit | optional mit Klett-Verlegeband nutzbar

FLOORtex[®]

Das klebt!

Mit FLOORtex und der Ausführung als Eco kleben Sie Ihre Kommunikation auf den Boden. Sowohl am Point of Sale als auch bei sportlichen Großereignissen eignen sich FLOORgraphics perfekt für Ihre Botschaft.

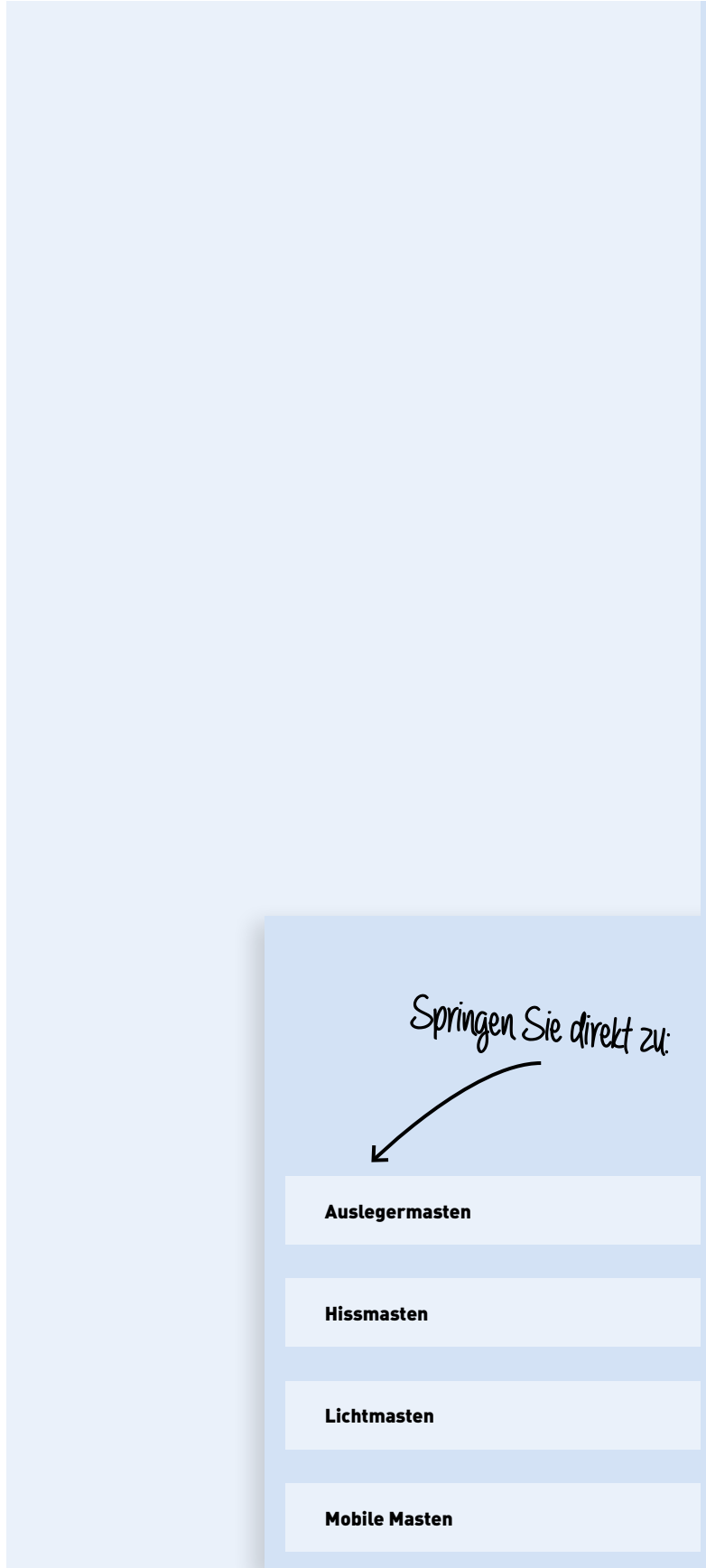




FLOORtex und FLOORtex Eco

gut haftend auf vielen Untergründen, Innen und Außen verwendbar, hohe rutsicherheit

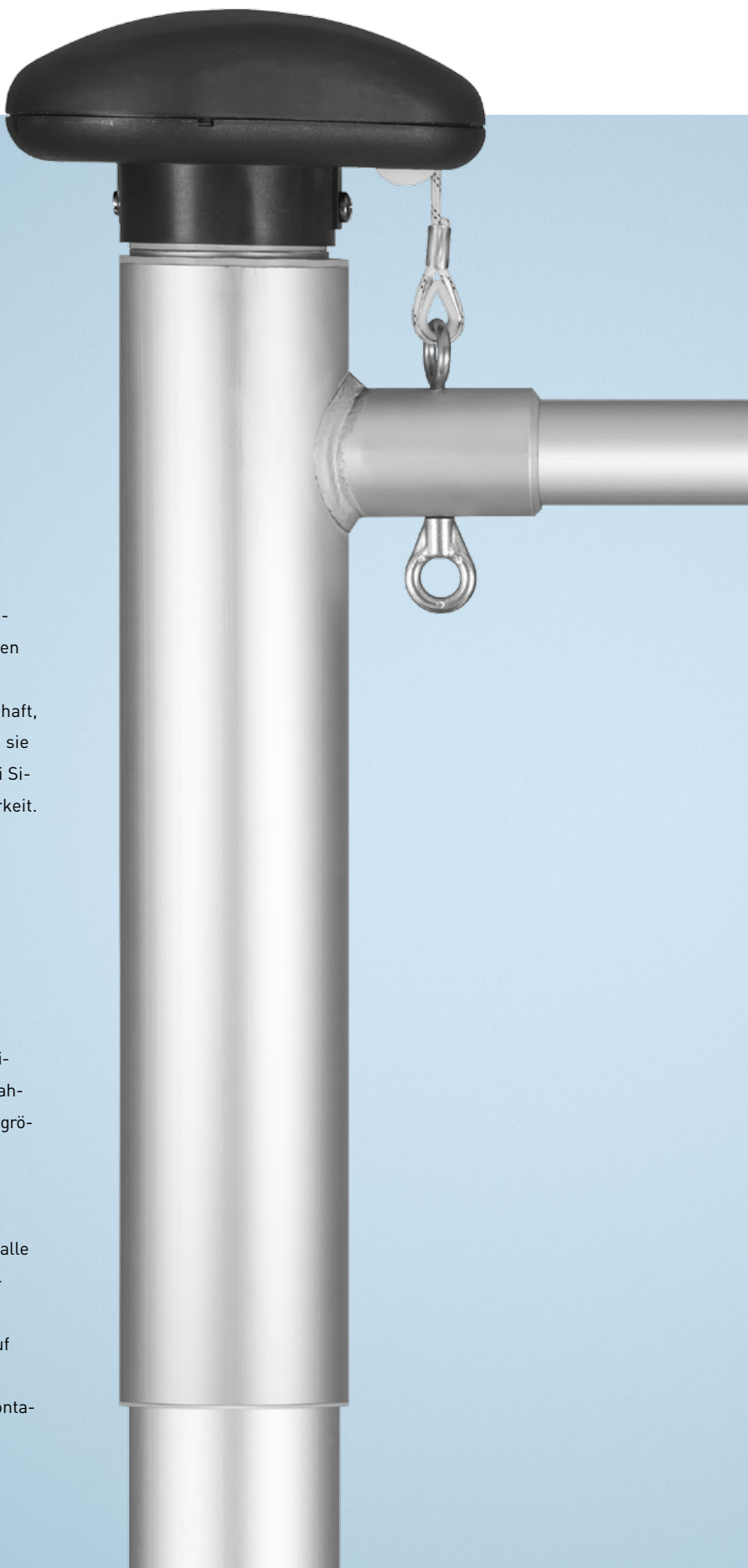




Springen Sie direkt zu:

↓

- Auslegermasten**
- Hissmasten**
- Lichtmasten**
- Mobile Masten**



FAHNENMASTEN[®]

Fundament ohne Kompromisse!

Stand und Halt für Fahnen - den Zeichen und Symbolen von Unternehmen oder Nationen. Nur fester Halt gibt Sicherheit - nicht nur für Ihre Botschaft, sondern auch für die Menschen, die sie sehen. Seien Sie kompromisslos bei Sicherheit, Funktionalität und Haltbarkeit.

Unsere Qualität – Ihr Vorteil



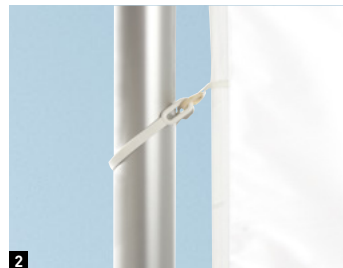
** Viele Masten TÜV-geprüft. Entscheidend für die richtige Dimension der Fahnenmasten sind Standort und Fahnengröße. Wir beraten Sie gerne.

Mit Garantie für Qualität



- ▶ 5 Jahre Garantie auf alle TÜV-geprüften Mastrohre
- ▶ 6 Monate Garantie auf alle Anbauteile

Voraussetzung sind fachgerechte Montage und sachgemäßer Gebrauch.



Econ Turn

Fahnenmast mit drehbarem Ausleger



- ▶ Mastausleger drehbar, jedoch nicht hissbar!
- ▶ für Dauerbeflaggung
- ▶ diebstahlsicher, da ohne Seil!

Komplett inkl.

- ☑ Teleskopausleger (bis 160 cm, Ø = 20 mm)
- ☑ Ausleger-Zubehör
- ☑ Drehkopf

- ▶ Mastdurchmesser: 75 mm
- ▶ Länge: 5 bis 8 m über Flur

Secur Turn - optional Secur Turn T (teilbar)

Fahnenmast mit drehbarem Ausleger und innenliegender, abschließbarer Hissvorrichtung



- ▶ Mastausleger mit Fahne im Wind drehbar und **hissbar**
- ▶ diebstahlsicher (mit Verschlussdeckel, Schloss, Schlüssel)
- ▶ Form zylindrisch, rund, **1-teilig** | optional als T **2-teilig**

Komplett inkl.

- ☑ Hissvorrichtung
- ☑ Polyester-Hisseil
- ☑ Teleskop-Ausleger (bis 160 cm, Ø = 40 mm)
- ☑ Ausleger-Zubehör
- ☑ Abschlusskopf

- ▶ Mastdurchmesser: 75 mm
- ▶ L-Ausführung: 90 mm
- ▶ XL-Ausführung: 100 mm
- ▶ Länge: 5 bis 10 m über Flur

1 »Econ Turn« Mastkopf

3 »Econ Turn« Beschwerungssäckchen

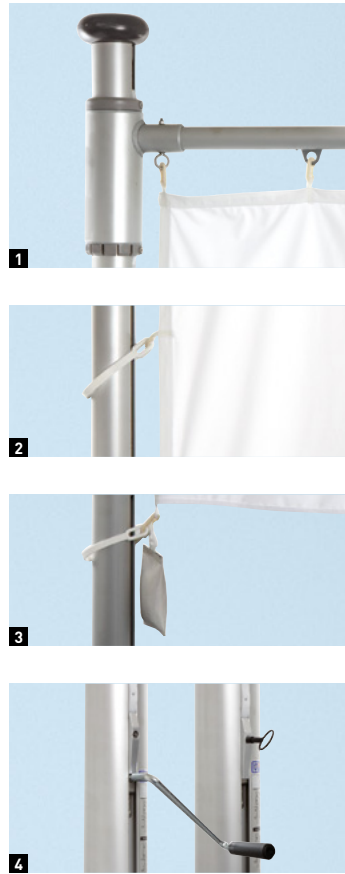
2 »Econ Turn« Gurtschlaufe

4 »Secur Turn« Mastkopf

6 »Secur Turn« Beschwerungssäckchen

5 »Secur Turn« Gurtschlaufe

7 Verschlussdeckel für Seilführung offen /gesch



Classic Turn

Fahnenmast mit drehbarem Ausleger und innenliegender, abschließbarer Hissvorrichtung



- ▶ komfortable Kurbelbedienung
- ▶ Mastausleger mit Fahne im Wind drehbar und hissbar
- ▶ Hisseilschloss, Rücklaufsperre
- ▶ Form zylindrisch, rund, 1-teilig

Komplett inkl.

- Hissvorrichtung, Handkurbel
- Edelstahl-Hisseil
- Keder-Ausleger (ca. 160 cm, Ø = 40 mm)
- Ausleger-Zubehör
- Abschlusskopf

- ▶ Mastdurchmesser: 75 mm
- ▶ XL-Ausführung: 100 mm
- ▶ Länge: 5 bis 10 m über Flur

Tower Turn

Drehbarer Fahnenmast mit hissbarem Ausleger und innenliegender, abschließbarer Hissvorrichtung



- ▶ Mastausleger mit Fahne im Wind hissbar
- ▶ diebstahlsicher
- ▶ mit Verschlussdeckel, Schloss, Schlüssel
- ▶ Form zylindrisch, oval, 1-teilig
- ▶ Serienmäßig mit Drehlager
- ▶ Besonders stabile Mastausführung

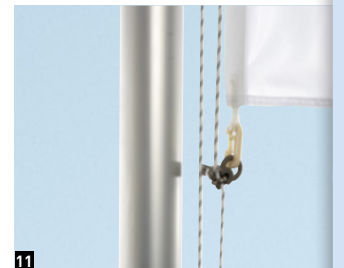
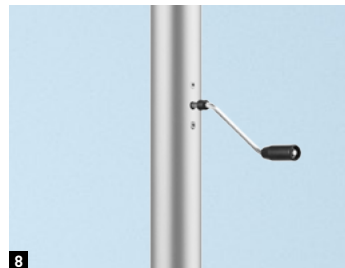
Komplett inkl.

- Hissvorrichtung
- Polyester-Hisseil
- Teleskop-Ausleger (bis 160 cm, Ø = 40 mm)
- Ausleger-Zubehör
- Seilgleiter
- Abschlusskopf

- ▶ Mastdurchmesser: 106/83
- ▶ XXL-Ausführung: 160/130 mm
- ▶ Länge: 5 bis 12 m über Flur

1 »Classic Turn« Mastkopf
2 »Classic Turn« Gurtschlaufe
3 »Classic Turn« Beschwerungssäckchen
4 »Classic Turn« Kurbelbedienung

5 »Tower Turn XXL« Mastkopf
6 »Tower Turn XXL« Verschlussdeckel für Seilführung geschl./offen



Premium Turn - optional Premium Turn T (teilbar)

Fahnenmast mit drehbarem Ausleger und innenliegender, abschließbarer Hissvorrichtung



- ▶ Mastausleger mit Fahne im Wind drehbar und **hissbar**
- ▶ diebstahlsicher mit Kurbel
- ▶ Form zylindrisch, rund, **1-teilig** | optional als T **2-teilig**

Komplett inkl.

- | | |
|--|--|
| <input checked="" type="checkbox"/> Hissvorrichtung | <input checked="" type="checkbox"/> Kurbel |
| <input checked="" type="checkbox"/> Flachband mit Wirbel und Hissseil | <input checked="" type="checkbox"/> Ausleger-Zubehör |
| <input checked="" type="checkbox"/> Teleskop-Ausleger (bis 160 cm , Ø = 40 mm) | <input checked="" type="checkbox"/> Abschlusskopf |

- ▶ Mastdurchmesser: 75 mm
- ▶ L-Ausführung: 90 mm
- ▶ XL-Ausführung: 100 mm
- ▶ Länge: 5 bis 10 m über Flur

7 »Premium Turn« Mastkopf

9 »Premium Turn« Mastteilung

8 »Premium Turn« Kurbelbedienung

Special

Fahnenmast mit außenliegender Hissvorrichtung

- ▶ **mit Befestigungsklampe**
- ▶ abgestuft
- ▶ Stecksystem
- ▶ Form zylindrisch, rund, **2-teilig**

Komplett inkl.

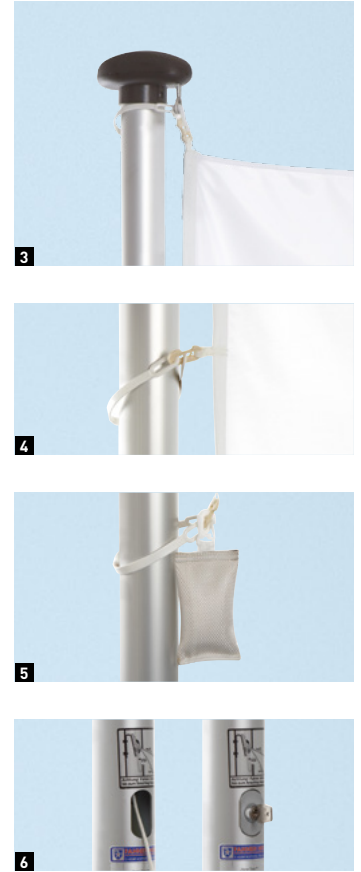
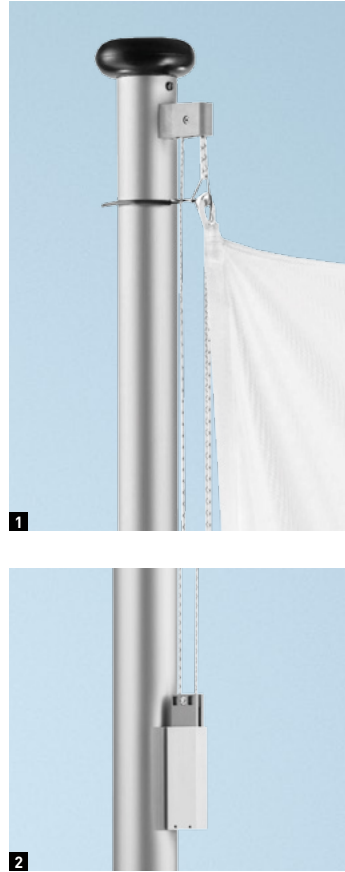
- Hissvorrichtung
- Polyester-Hissseil
- Abschlusskappe

- ▶ Mastdurchmesser: 75/60 mm
- ▶ Länge: 6 bis 8 m über Flur

10 »Special« Mastkopf

12 »Special« Befestigungsklampe

11 »Special« untere Fahnenbefestigung



Comfort

Fahnenmast mit außenliegender Hissvorrichtung



- ▶ komfortable **Spannvorrichtung**
- ▶ drallfreies Hisseil mit Drahtseele
- ▶ Form zylindrisch, rund, **1-teilig**
- ▶ ab 9 m: 2-teilig, abgestuft, Stecksystem mit verstärkter Hissvorr.
- ▶ Comfort 12 nur in Verbindung mit Kipphalterung

Komplett inkl.

- Hissvorrichtung
- Polyester-Hisseil, mit Drahtseele,
- Abschlusskopf

- ▶ Mastdurchmesser: 75 mm, ab 9 m über Flur 100/75 mm
- ▶ Länge: 5 bis 12 m über Flur
lieferbar

Secur - optional Secur T (teilbar)

Fahnenmast mit innenliegender, abschließbarer Hissvorrichtung



- ▶ **Diebstahlgesichert**
- ▶ mit Verschlussdeckel, Schloss und Schlüssel
- ▶ Form zylindrisch, rund, **1-teilig** | optional als T **2-teilig**

Komplett inkl.

- Hissvorrichtung
- Polyester-Hisseil
- Gurtschlaufen
- Beschwerungsäckchen
- Abschlusskopf

- ▶ Mastdurchmesser: 75 mm
- ▶ L-Ausführung: 90 mm
- ▶ XL-Ausführung: 100 mm
- ▶ Länge: 5 bis 10 m über Flur

1 »Comfort« Mastkopf

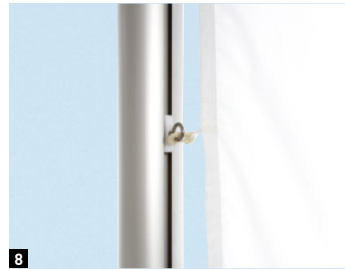
2 »Comfort« Spannvorrichtung

3 »Secur« Mastkopf

4 »Secur« Gurtschlaufe

5 »Secur« Beschwerungsäckchen

6 Verschlussdeckel für Seilführung offen/geschl.



Classic

Fahnenmast mit innenliegender, abschließbarer Hissvorrichtung



- ▶ komfortable **Kurbelbedienung**
- ▶ **Hissschloss** serienmäßig
- ▶ diebstahlgesichert
- ▶ **Rücklaufperre** serienmäßig
- ▶ Form zylindrisch, rund, **1-teilig**

Komplett inkl.

- Hissvorrichtung
- Edelstahl-Hissseil
- Handkurbel
- Seilgleiter mit Ösenschrauben
- Abschlusskopf

- ▶ Mastdurchmesser: 75 mm,
- ▶ XL-Ausführung: 100 mm
- ▶ Länge: 5 bis 10 m über Flur

7 »Classic« Mastkopf

8 »Classic« Seilgleiter

9 Serienmäßig mit Hissschloss und Kurbelbedienung

Tower

Fahnenmast mit innenliegender, abschließbarer Hissvorrichtung



- ▶ mit Verschlussdeckel, Schloss, Schlüssel
- ▶ Form zylindrisch, **oval, 1-teilig**
- ▶ Besonders stabile Mastausführung
- ▶ diebstahlgesichert

Komplett inkl.

- Hissvorrichtung
- Polyester-Hissseil
- Seilgleiter
- Abschlusskopf

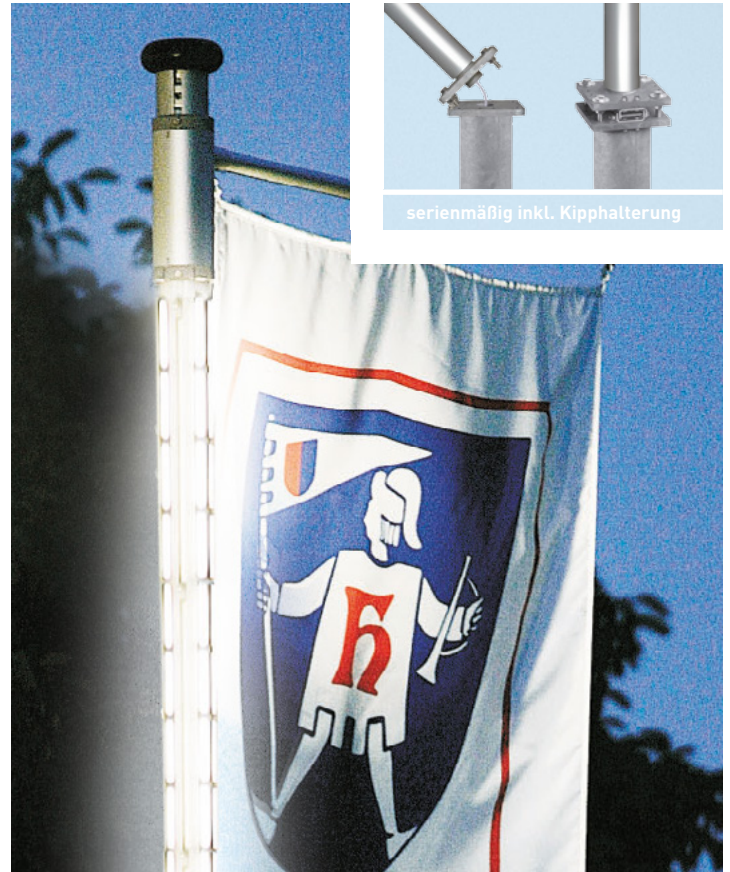
- ▶ Mastdurchmesser: 106/83 mm
- ▶ XL-Ausführung: 160/130 mm
- ▶ Länge: 5 bis 12 m über Flur

10 »Tower XXL« Mastkopf

11 »Tower XXL« Verschlussdeckel für Seilführung geschl./offen



serienmäßig inkl. Kipphalterung



serienmäßig inkl. Kipphalterung

Secur Turn LED

LED/RGB-Fahnenmast mit drehbarem Ausleger und innenliegender, abschließbarer Hissvorrichtung

- ▶ **im Profilrohr integriertes LED/RGB Lichtband (Weiß o. Rot. o. Grün o. Blau)**
- ▶ externer Transformator
- ▶ Mastausleger drehbar und **hissbar**
- ▶ diebstahlgesichert
- ▶ Form zylindrisch, rund, **1-teilig**

Komplett inkl.

- | | |
|---|--|
| <input checked="" type="checkbox"/> innenliegender Kipphalterung | <input checked="" type="checkbox"/> Ausleger-Zubehör |
| <input checked="" type="checkbox"/> Hissvorrichtung | <input checked="" type="checkbox"/> Zylinderschloss, Abschlusskopf |
| <input checked="" type="checkbox"/> Polyester-Hissseil | <input checked="" type="checkbox"/> LED-Leiste, Elektroinstallation, Transformator |
| <input checked="" type="checkbox"/> Teleskop-Ausleger (bis 160 cm, d = 40 mm) | <input checked="" type="checkbox"/> Kipphalterung KIK 100 |

- ▶ Mastdurchmesser: 100 mm
- ▶ Länge: 6 bis 10 m über Flur

Classic Turn STAR LIGHT

Licht-Fahnenmast mit drehbarem Ausleger und innenliegender, abschließbarer Hissvorrichtung

- ▶ **integriertes extra großes Lichtmodul**
- ▶ Mastausleger drehbar und **hissbar**
- ▶ komfortable Kurbelbedienung
- ▶ Hissseilschloss, Rücklaufsperre
- ▶ Form zylindrisch, rund, **1-teilig**

Komplett inkl.

- | | |
|--|--|
| <input checked="" type="checkbox"/> innenliegender Kipphalterung | <input checked="" type="checkbox"/> Ausleger-Zubehör |
| <input checked="" type="checkbox"/> Hissvorrichtung, Handkurbel | <input checked="" type="checkbox"/> Hissseilschloss, Abschlusskopf |
| <input checked="" type="checkbox"/> Edelstahl-Hissseil, Seilgleiter | <input checked="" type="checkbox"/> Lichtmodul, deutlich größer als bisher |
| <input checked="" type="checkbox"/> Keder-Ausleger (ca. 160 cm, d = 40 mm) | <input checked="" type="checkbox"/> Elektroinstallation |
| <input checked="" type="checkbox"/> Kipphalterung KIK 100 | |

- ▶ Mastdurchmesser: 100 mm
- ▶ Länge: 6 bis 10 m über Flur

Sicherer Stand für HEROLD-FAHNENMASTEN

Kein Mast ohne die passende Halterung.
Kaum zu sehen, aber dennoch von enormer Wichtigkeit für Standhaftigkeit und Stand-sicherheit - die HEROLD Bodenhalterungen.



Bodenhalterung Compact (BHC075)
für 75mm Mastdurchmesser
doppelwandig, mit Stahl-Bodenanker
gegen Verdrehung im Fundament
Material: Aluminium/Hart-PVC



Bodenhalterung (BH075/BH100)
für 75mm und 100mm Mastdurchmesser
inkl. Kunststoff-Zentrierkeil zur
Abfederung von Mastbewegungen
Material: Aluminium/LD-PE



Bodenhalterung (LB075/LB100)
für 75mm und 100mm Mastdurchmesser
inkl. Exzenterring zur Mastjustierung,
bei Nichtgebrauch durch Deckel verschließbar
Material: Stahlguss/PP



Kipphalterung (KH075/KH100)
für 75mm und 100mm Mastdurchmesser
für einfaches Aufrichten und Legen der Masten
Material: Stahl, feuerverzinkt



Econ Mobil Turn

Mobiler Teleskop-Fahnenmast mit drehbarem Ausleger

- ▶ Material: Aluminium, silber eloxiert
- ▶ Teleskop-Mast mit variabler Höhe von 1,90 m bis 5,70 m
- ▶ Für Innen- und Außenbereich

Komplett inkl.

- ☑ Ausleger (ca. 160 cm, Ø = 20 mm)
- ☑ Ausleger-Zubehör

- ▶ Mastdurchmesser: 50 bis 36mm
- ▶ Länge: 1,90 bis 5,70 m

Standfüße

- ▶ PKW-Standfuß aus Stahl
- ▶ Standkreuz (Stahl) in schwarz
- ▶ Bodenplatte



Mobil Turn

Mobiler Fahnenmast mit drehbarem Ausleger

- ▶ Material: Aluminium, silber eloxiert
- ▶ für Innen- und Außenbereich
- ▶ ein-, zwei- und dreiteilig lieferbar

Komplett inkl.

- ☑ Teleskop-Ausleger (bis 160 cm, Ø = 20 mm)
- ☑ schwarzem Drehkopf + Zubehör

- ▶ Mastdurchmesser: 60 mm
- ▶ Länge: 4 bis 6 m Gesamtlänge
- ▶ auch ohne Ausleger erhältlich

Standfuß

- ▶ PKW-Standfuß aus feuerverzinktem Stahl (serienmäßig)

**FAHNEN
MASTEN
SPANNBÄNDER
POS - PROMOTION
VISUAL MERCHANDISING**

www.fahnenherold.de

Fahnen Herold

Wilhelm Frauenhoff GmbH & Co. KG

In der Fleute 81-89 | 42389 Wuppertal

Tel +49 202 60870-0 | Fax +49 202 600010

E-Mail info@fahnenherold.de

Internet www.fahnenherold.de