

Textile Medienproduktion.  
Visual Merchandising.

Klassische Fahnen



**FAHNEN  
HEROLD**



## FAHNEN HEROLD

Liebe Leserinnen und Leser,

Qualität, Kompetenz und Innovation - FAHNEN HEROLD ist Ihr Ansprechpartner, wenn es um textile Werbung und visual Merchandising geht. Wir drucken, nähen und versenden – stets in bester Qualität, mit modernster Technik und alles Made in Germany. Wir bringen Ihre Logos, Produkte und Botschaften ideal auf Textil und Vinyl zur Geltung, sowohl im Siebdruck als auch in mehreren Digitaldruckverfahren. Gemeinsam entwickeln wir ansprechende Ideen und sorgen anschließend für die passende Umsetzung. Seit 70 Jahren besteht FAHNEN HEROLD als Familienunternehmen nach wie vor inhabergeführt und inzwischen mit über 140 Mitarbeiterinnen und Mitarbeitern am Standort Wuppertal.

Auf insgesamt mehr als 20.000m<sup>2</sup> Produktionsfläche entstehen so jedes Jahr über 5,5 Millionen m<sup>2</sup> bedruckter Stoff. Unsere Kunden sind in allen Branchen zu Hause. Neben den Produkten bieten wir Fulfillment-Dienstleistungen für Automobil- und Mineralölkonzerne, Supermarkt- und Baumarktketten, Drogerien und Parfümerien, Filialisten und Sportvereine an.

*Kai Frauenhoff*  
Kai Frauenhoff, Geschäftsführer

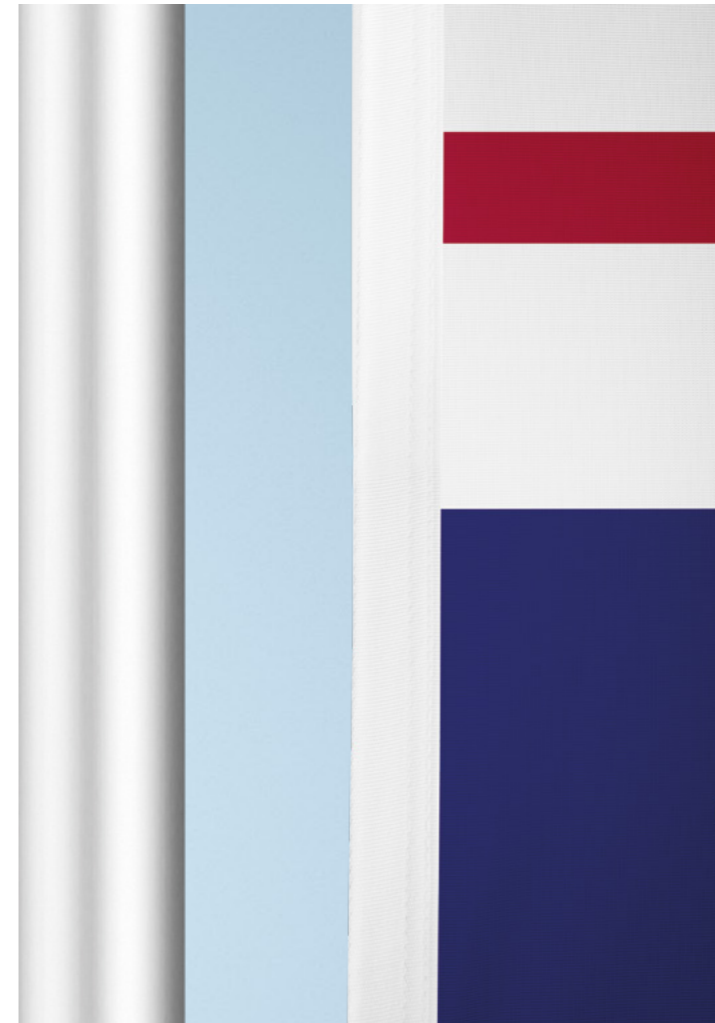
- Ihre Vorteile**
- ▶ Made in Germany
  - ▶ zertifizierte Informationssicherheit
  - ▶ verschiedene Druckverfahren
  - ▶ vollstufige Fertigung im Haus
  - ▶ QM-System auf Basis DIN ISO 9001
  - ▶ kurzfristig große Stückzahlen möglich



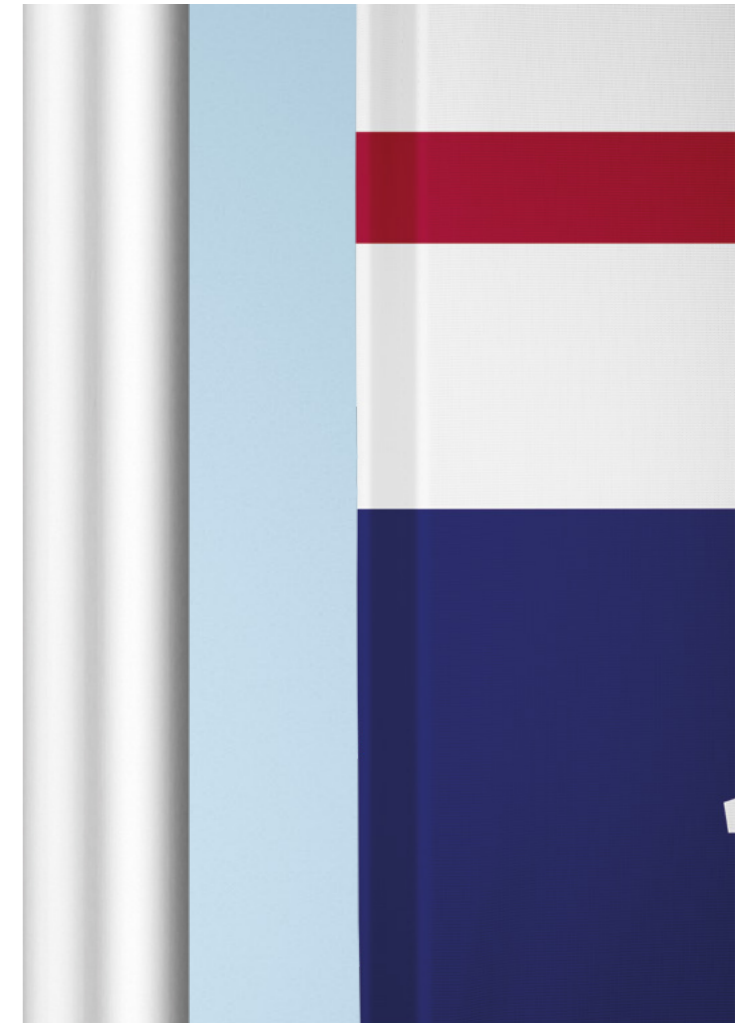
## HOCHFORMATFAHNE<sup>®</sup>

### Der Standard unter den Flaggen!

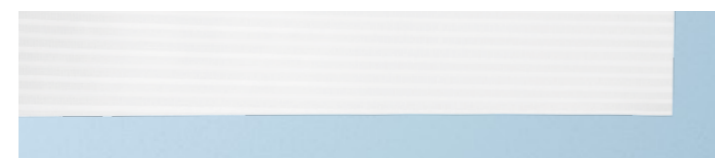
Die „Hof“ oder auch Knatterfahne kann an fast allen Masten gehisst, sowie in beinahe beliebiger Größe gefertigt werden. Beispielsweise wird sie in Maßen von 100 x 300 cm, 120 x 300 cm oder 150 x 400 cm produziert.



**Mastseite**  
mit Besatzband



**Mastseite**  
mit eingelegtem Körperband



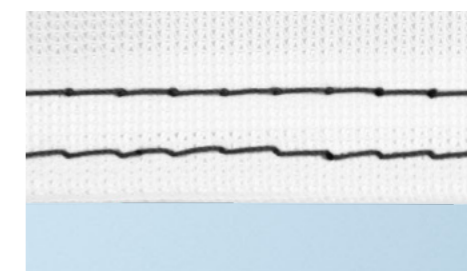
**Auswehkante**  
geschnitten



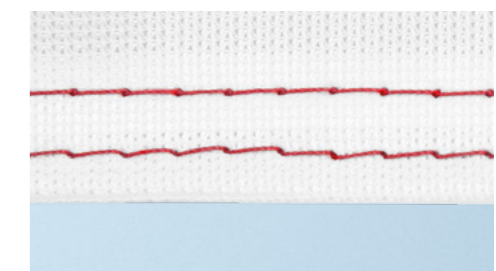
**Auswehkante**  
gesäumt



**Garn**  
in weiß



**Garn**  
in schwarz

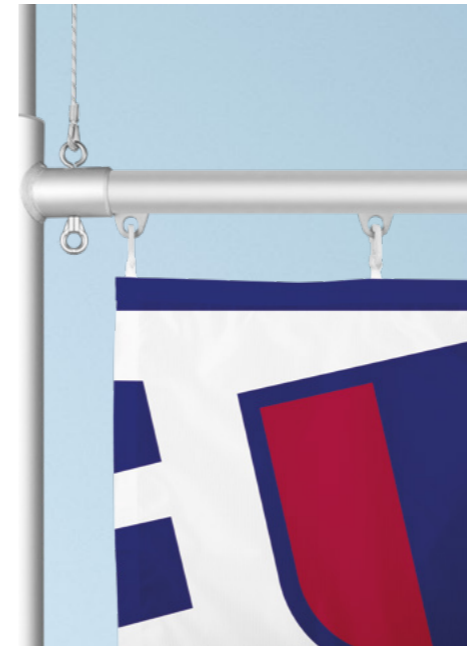


**Garn**  
in farbig (z.B. rot)

## AUSLEGERFAHNE<sup>®</sup>

### Botschaften sind jederzeit sichtbar!

Bei der Auslegerfahne oder auch Galgenfahne wird das Tuch nicht nur am Mast, sondern auch an einem Ausleger befestigt. Ob mit Hohlsaum in verschiedenen Durchmessern oder mit Haken hängt dabei ganz vom Mast ab.



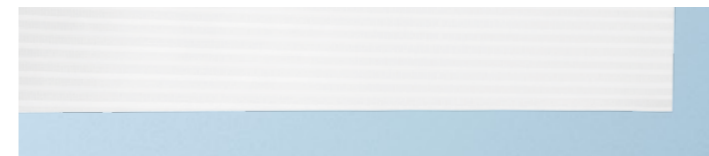
**Oberkante**  
mit HEROLD Karabinerhaken



**Oberkante**  
Hohlsaum aus Bedruckstoff



**Oberkante**  
Hohlsaum aus Besatzband



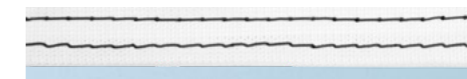
**Auswehkante**  
geschnitten



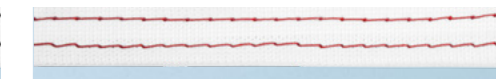
**Auswehkante**  
gesäumt



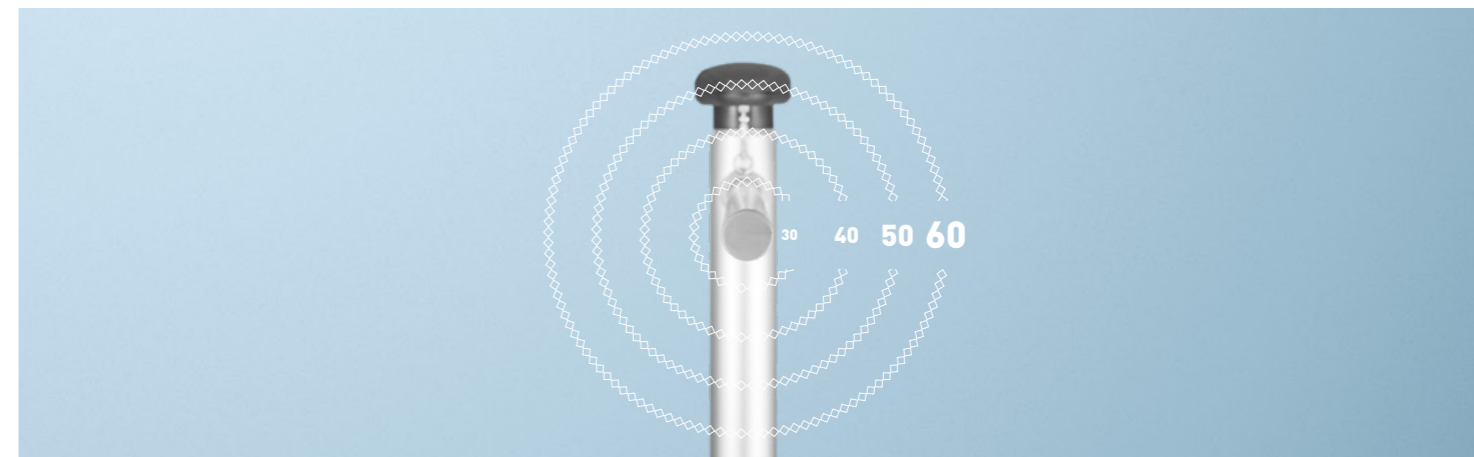
**Garn**  
in weiß



**Garn**  
in schwarz



**Garn**  
in farbig (z.B. rot)



**Hohlsaum in den Durchmessern**  
30 mm, 40 mm, 50 mm, 60 mm

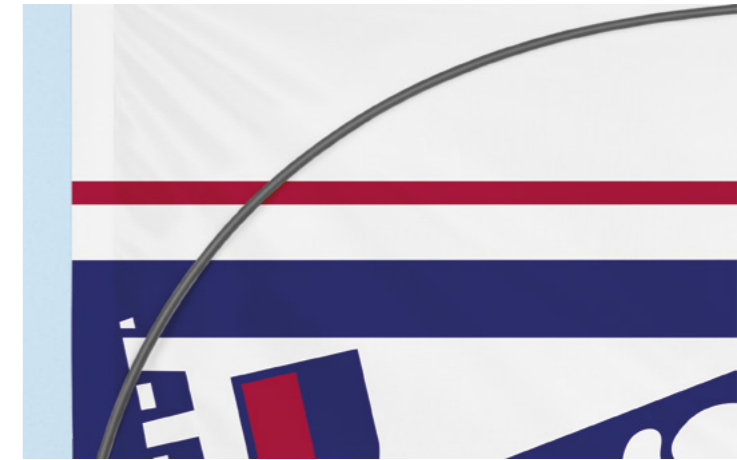
**TOP VISION<sup>®</sup>**

**Auch bei Flaute sichtbar!**

Das TopVision-System macht auch ohne Wind aus einer Hochformatfahne einen echten Hingucker. Das Konzept aus aufgenähten Taschen, einem Kohlefaserstab und einem Aluminiumrohr macht dies möglich.



**Kohlefaserstab**  
in weiß



**Kohlefaserstab**  
in grau



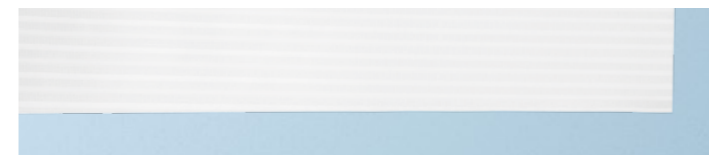
**Fahrentaschen und Mastseite**  
mit weißem Besatzband



**Fahrentaschen und Mastseite**  
mit schwarzem Besatzband



**Fahrentaschen und Mastseite**  
aus Bedruckstoff mit eingelegtem Körperband



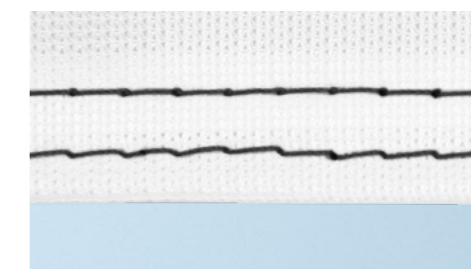
**Auswehkante**  
geschnitten



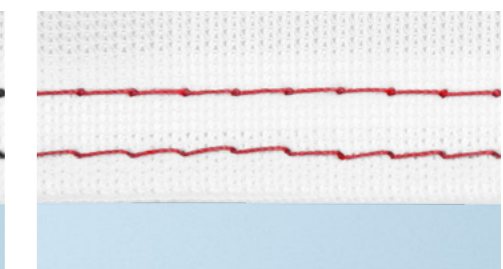
**Auswehkante**  
gesäumt



**Garn**  
in weiß



**Garn**  
in schwarz



**Garn**  
in farbig (z.B. rot)

## BANNERFAHNE<sup>®</sup>

### Traditionell und wirkungstark!

Sie sind meist als Symbol für Städte, Länder und Staaten im Einsatz, schmücken jedoch auch im geschäftlichen oder privaten Bereich fast jeden Fahnenmast oder bieten als Wanddekoration einen schönen Hingucker.



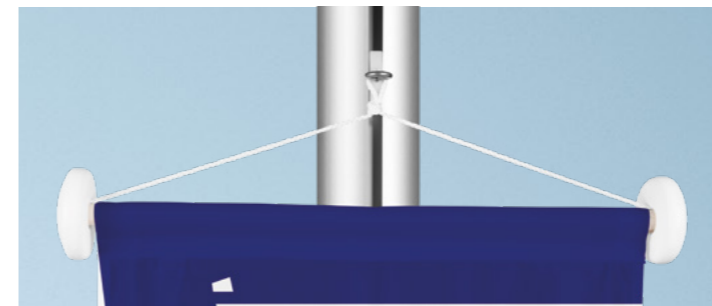
**Holzeichel**  
weiß lackiert



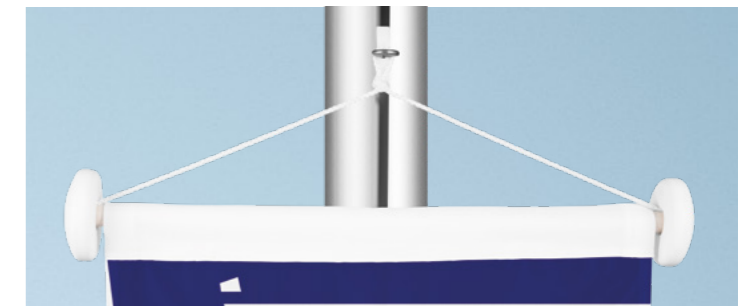
**Kunststoffscheibe**  
in weiß



**Ringbandsicherung**  
rückseitig an die Fahne angenäht | verhindert das Abwehen



**Oberkante**  
mit Hohlsaum aus Bedruckstoff



**Oberkante**  
mit Hohlsaum aus Besatzband



**Unterkante mit Holzstab**  
mit Hohlsaum aus Bedruckstoff



**Unterkante**  
mit Hohlsaum aus Besatzband



**Unterkante mit Flutterbremse**  
mit eingenähtem Kunststoffrohr und Kordel

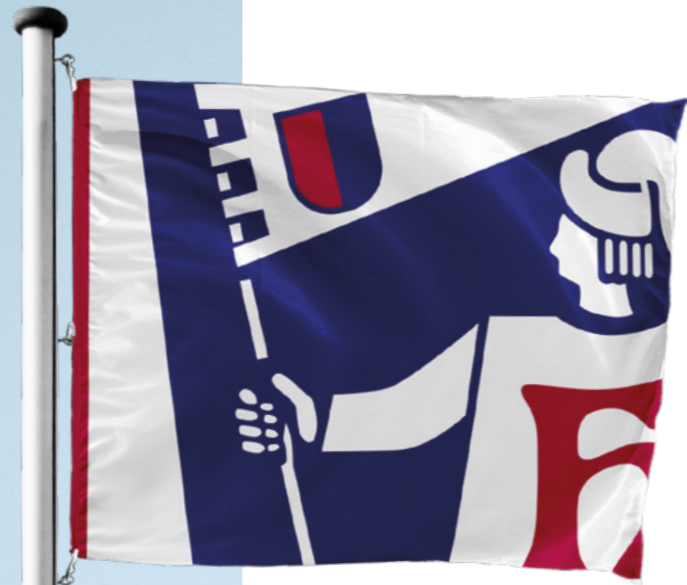
### Garn:

Wie bei allen Fahnen ist auch bei der Bannerfahne der Saum aus verschiedenen Garnfarben möglich: weiß, schwarz oder auch farblich an das Druckmotiv angepasst.

## HISSFAHNE <sup>®</sup>

### Quer wirkt auch!

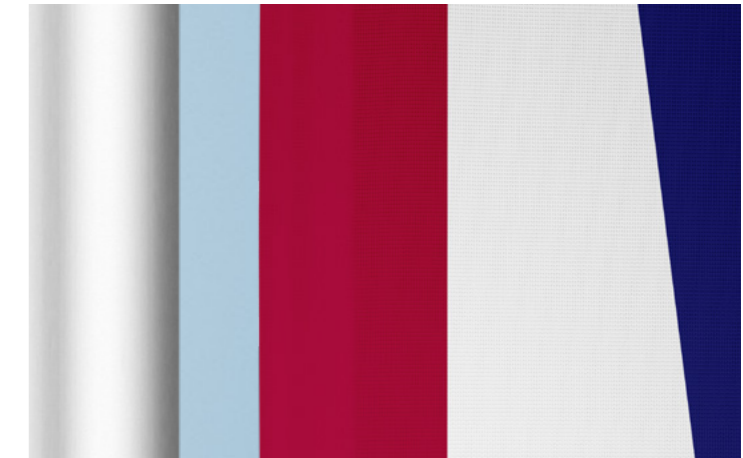
Die Hissflagge oder auch Querfahne setzt internationale Standards. Oft wird sie nicht nur an vertikalen Masten, sondern auch an leicht schräg stehenden Fahnenstangen befestigt.



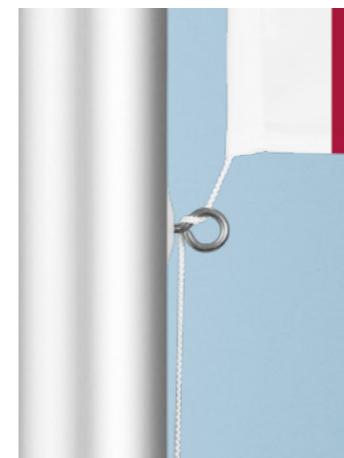
**Oberkante**  
mit Kordelschleufe



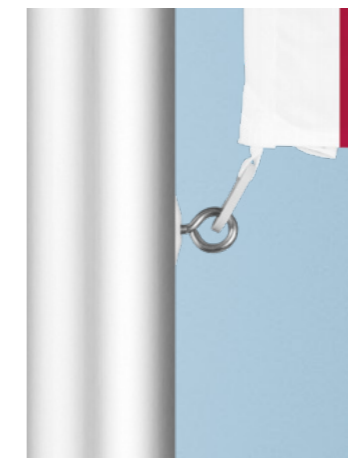
**Oberkante**  
mit HEROLD Karabinerhaken



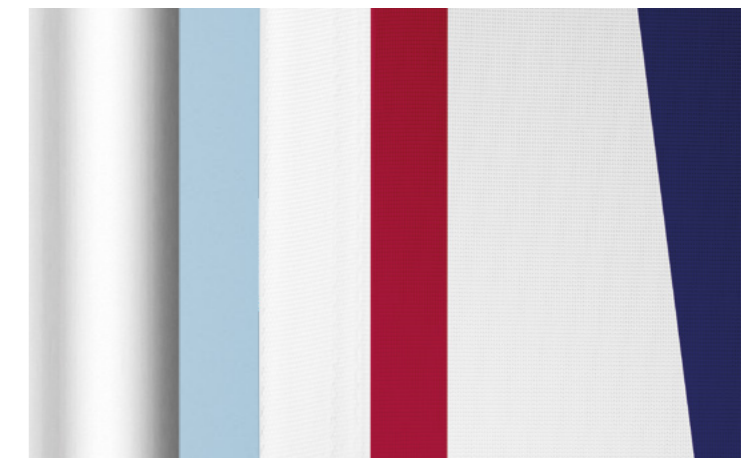
**Mastseite**  
aus Bedruckstoff



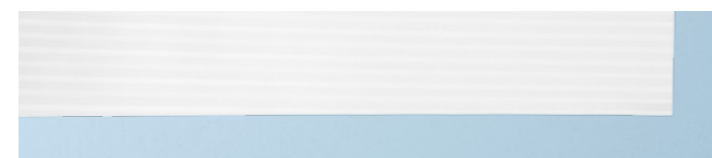
**Unterkante**  
mit Kordel



**Unterkante**  
mit HEROLD Karabinerhaken



**Mastseite**  
aus Besatzband



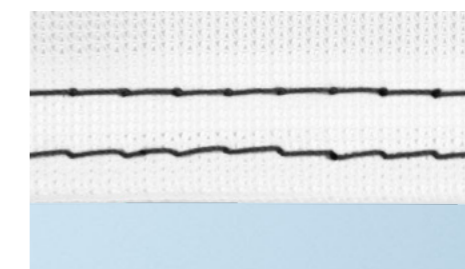
**Auswehkante**  
geschnitten



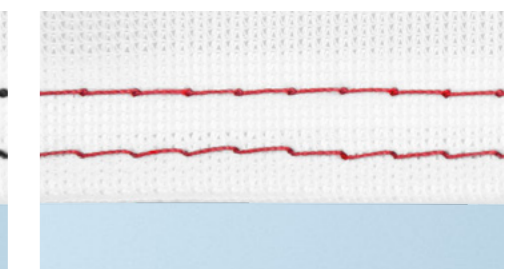
**Auswehkante**  
gesäumt



**Garn**  
in weiß



**Garn**  
in schwarz



**Garn**  
in farbig (z.B. rot)

## HÄNGEFAHNE<sup>®</sup>

### Für Haus und Wand!

Hängefahnen werden überwiegend an Hauswänden befestigt und markieren damit den Standort. Sie können in verschiedenen Varianten produziert werden.



**Oberkante**  
mit HEROLD Karabinerhaken



**Oberkante**  
mit Hohlsaum aus Bedruckstoff



**Oberkante**  
mit Hohlsaum aus Besatzband



**Unterkante**  
gesäumt



**Unterkante**  
mit Hohlsaum aus Bedruckstoff



**Unterkante**  
mit Hohlsaum aus Besatzband



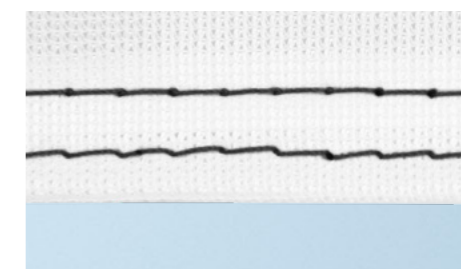
**Seitenkanten**  
geschnitten



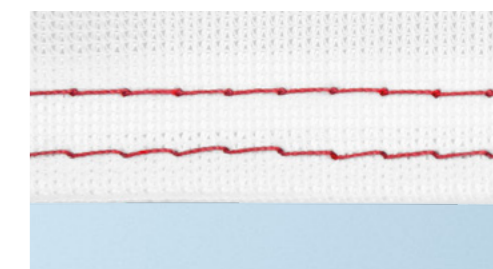
**Seitenkanten**  
gesäumt



**Garn**  
in weiß



**Garn**  
in schwarz



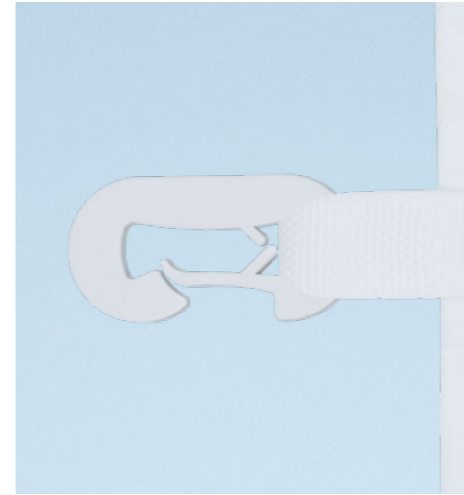
**Garn**  
in farbig (z.B. rot)



## FAHNEN HAKEN<sup>®</sup>

### Gibt es einen Haken?

Nicht nur einen, sondern viele! Vom HEROLD Karabinerhaken aus Kunststoff bis zum Feuerwehrhaken aus Metall sorgen die richtigen Haken für Sicherheit.



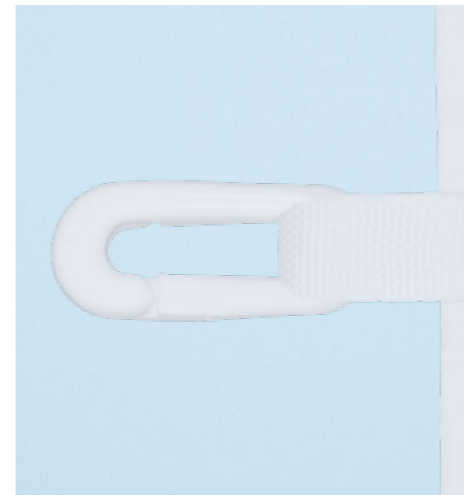
**HEROLD Kunststoffkarabiner**  
in grau



**Kunststoffkarabiner**  
in weiß



**Kunststoffkarabiner**  
in schwarz



**Notglied**  
in weiß



**Simplexhaken**  
aus Metall



**Feuerwehrhaken**  
aus Metall



**D-Ring**  
in weiß



**D-Ring**  
in schwarz



**D-Ring**  
aus Metall

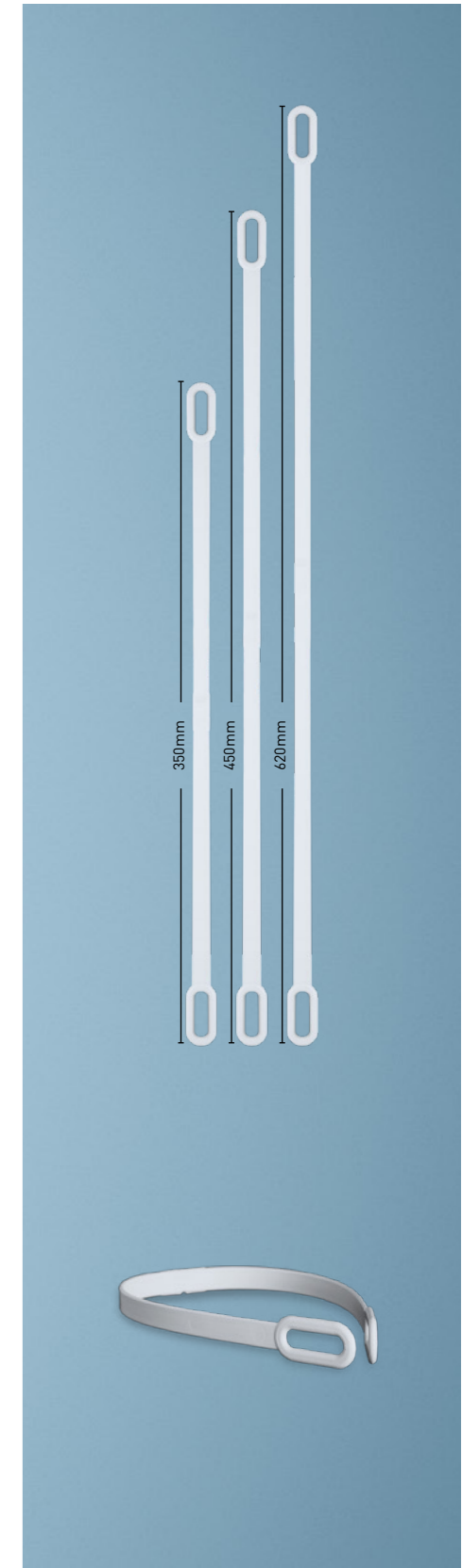
## FAHNEN ZUBEHÖR<sup>®</sup>

### Das nötige Extra!

Für Sicherheit und ein sauberes Aussehen der Fahne sorgen je nach Mast Beschwerungssäckchen und Gurtschlaufen.



**Beschwerungssäckchen**  
gegen das Hochwehen der Fahne



**Gurtschleufe**  
zum Halten der Fahne am Mast

**Fahnen Herold**

**Wilhelm Fraunhoff GmbH & Co. KG**

In der Fleute 81-89 | 42389 Wuppertal  
Tel +49 202 60870-0 | Fax +49 202 600010  
E-Mail [info@fahnenherold.de](mailto:info@fahnenherold.de)  
Internet [www.fahnenherold.de](http://www.fahnenherold.de)